

Guida sostituzione volante A.R. MiTo a Giulietta (e viceversa)

ATTENZIONE: per smontare il volante della MiTo/Giulietta è necessario bucare il "film" in gomma dello stesso, dunque dopo vi rimarranno due piccoli fori sul retro. Il lavoro andrebbe fatto **CON LA BATTERIA SCOLLEGATA**, ma se pratici è possibile farlo anche senza scollegare la batteria raccomandandosi a mani esperte in questo caso.

Premessa: Si declina da ogni responsabilità per eventuali danni che possano derivare dalla procedura descritta poiché non sono un tecnico ne un meccanico ma puramente un amatore, suggerendo addirittura tale guida ad meccanico.

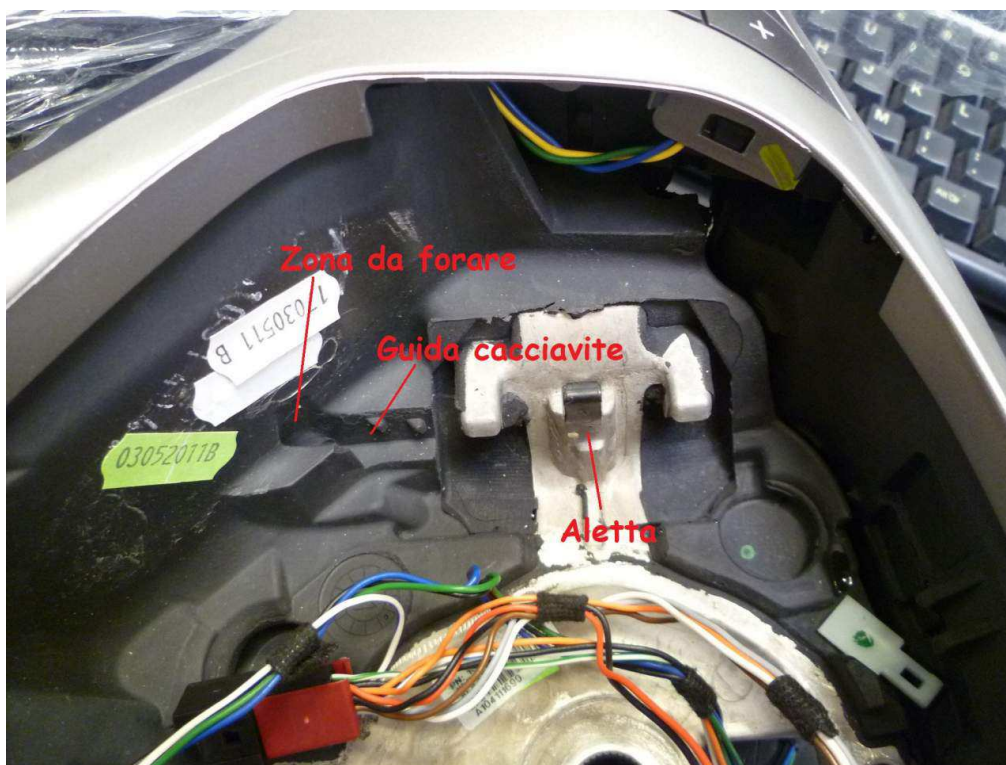
Smontaggio volante:

1) Localizzare le 2 zone di foratura sul retro del volante, sembrano delle "bruciature" lisce e ovali, le vedete guardando il retro del volante.



2) Una volta localizzate dovete forare il volante con un cacciavite a taglio e "salire in verticale" tenendo il cacciavite con le zone "piatte" parallele alle portiere. Salite fino a che non sentite che vi siete appoggiati su una zona metallica. Il cacciavite è guidato dalla gomma interna per cui non potete sbagliare.





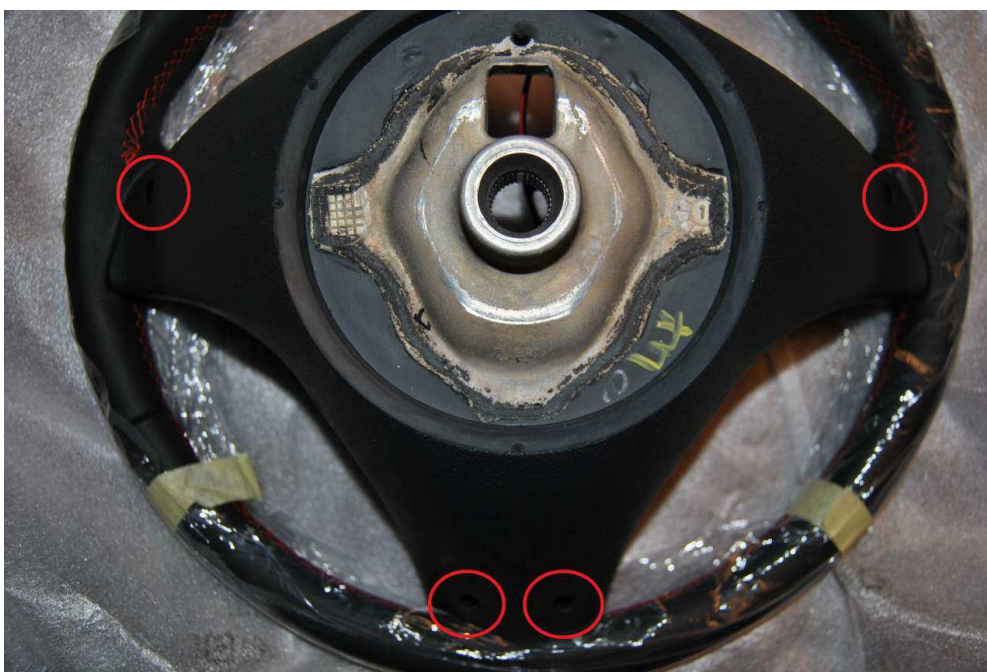
3) Ora dovete spingere verso l'alto, e roteare il cacciavite in senso orario per sganciare l'airbag dal volante, sentirete un po' di resistenza e alla fine se il lavoro è stato eseguito bene sentirete un "clack" e vedrete l'airbag alzarsi dal volante. Ripetete l'operazione dall'altra parte



4) Una volta sganciato l'airbag va estratto dal volante lentamente, dietro è collegato ad un connettore piccolo bianco che dovete sganciare, e anche ad altri due connettori circolari rispettivamente di colore giallo e viola

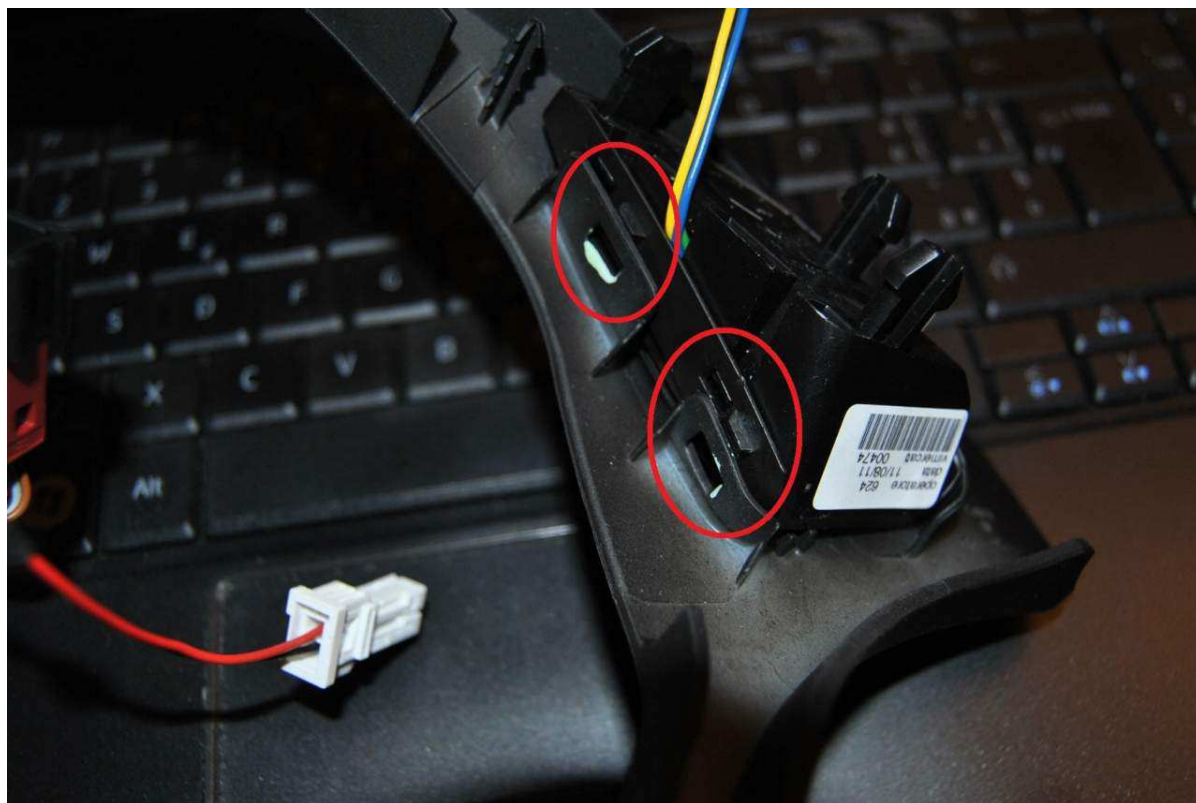


5) Ora dovete rimuovere la mostrina colorata dove sono agganciati i comandi radio, per fare ciò localizzate le 4 viti sul retro del volante 2 in basso e due sui lati (come in foto) e svitatele con un cacciavite a stella. (se avete il cambio al volante le viti si trovano dietro alle palette del cambio, svitatele con cautela altrimenti vi resta il cambio in mano).



6) Una volta rimosse le viti basta tirare verso di voi e la mostrina viene via, anche qui dovete sganciare il connettore rosso.

7) Per sostituire i comandi radio basta girare la mostrina e sganciare le clip con un cacciavite dalla parte "interna" cioè verso il buco dell'airbag, le altre 2 verranno via automaticamente.



8) Per smontare il volante basta svitare il grosso dado che vedete al centro e tirare delicatamente verso di voi. Al rimontaggio, non potrete sbagliare perché il piantone e lo sterzo hanno un gioco “maschio-femmina”, per tanto è impossibile montarlo storto perché rientra solo in un verso.

Vi consiglio di farvelo sostituire da un meccanico.

P.S.

- Iniziando dalla batteria, scollegare SOLO il NEGATIVO, e dopo qualche minuto, iniziate i vostri lavori (in alternativa, potete scollegare tutta la batteria);

- A lavoro FINITO, mettere in moto il veicolo, e girare prima tutto lo sterzo a sinistra, poi a destra, e poi riportarlo in posizione centrale, e come per magia la spia VOLANTE sul cruscotto si spegnerà. Eseguire la ricalibra tura dei finestrini, per l'attivazione del comando ad impulso, alzandoli e abbassandoli fino a quando non avranno riacquisito la predetta funzione.