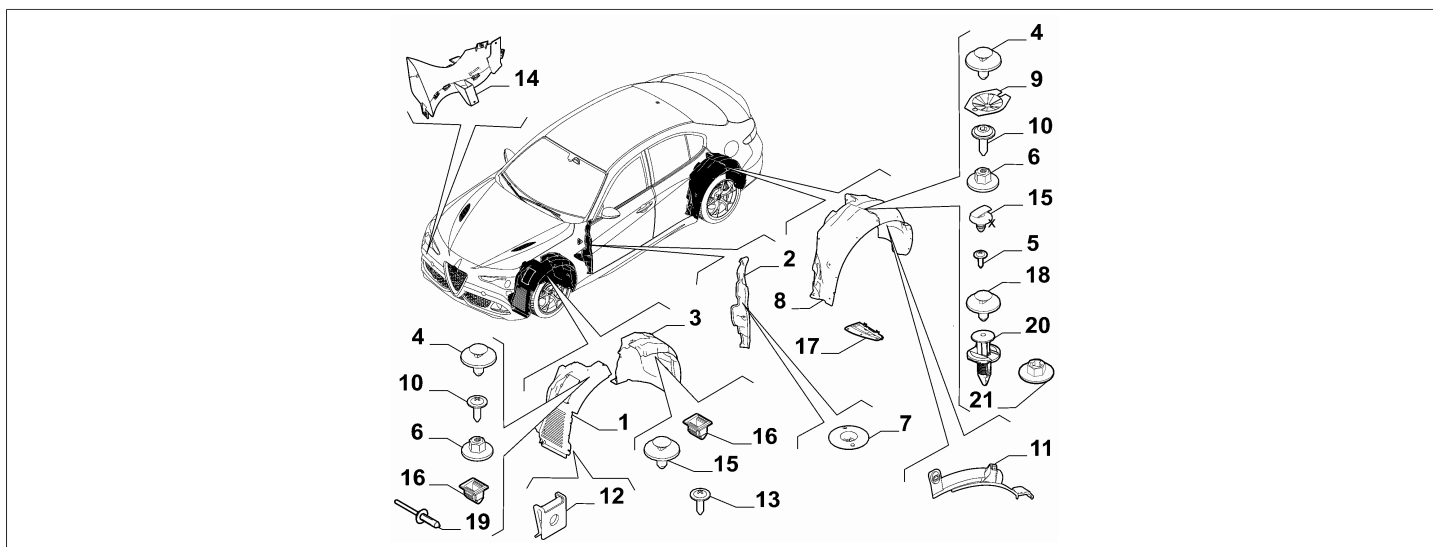




70723-010 - RIPARI VANO RUOTA

Catalogo	6S - GIULIA (2016-....)
Gruppo	[707] FINIZIONI ESTERNE / [70723] RIPARI
Variante	01
Revisione	00



	Cod.prod.	Descr. agg.	Validità	Modif.	Qtà	Note	Col.	Ricondiz.
1	50567336	RIPARO, DESTRO PARTE ANTERIORE	3YM		1			
1	50567334	RIPARO, SINISTRO PARTE ANTERIORE	3YM		1			
2	50565955	RIPARO, DESTRO	(LL0, LL1, LL2, LL3, LL5, LL6, LL7, LL9, LL11, LL12, LL13, LL15, LL8, LL18, LL40, LL20, LL30)+78D	D26113	1			
2	50565956	RIPARO, SINISTRO	(LL0, LL1, LL2, LL3, LL5, LL6, LL7, LL9, LL11, LL12, LL13, LL15, LL8, LL18, LL40, LL20, LL30)+78D	D26113	1			
3	50569873	RIPARO, ANTERIORE DESTRO PARTE POSTERIORE	TTRWD+(LL0, LL1, LL10, LL11, LL12, LL13, LL18, LL2, LL20, LL3, LL30, LL40, LL5, LL6, LL7, LL8, LL9)	D25751	1			
3	50569870	RIPARO, ANTERIORE SINISTRO PARTE POSTERIORE	TTRWD+(LL0, LL1, LL10, LL11, LL12, LL13, LL18, LL2, LL20, LL3, LL30, LL40, LL5, LL6, LL7, LL8, LL9)	D25751	1			
4	50561982	BOTTONE, PER RIPARO VANO RUOTA			18			
4	51834606	BOTTONE, PER MINIGONNA			12			
5	15534509	VITE			10			
6	50504884	DADO			4			
7	7799951	BOTTONE			2			
8	50551448	RIPARO, POSTERIORE DESTRO	!4TU+!926+(LL0, LL1, LL10, LL11, LL12, LL13, LL18, LL2, LL20, LL30, LL40, LL7, LL8)	D20750	1			
8	50554344	RIPARO, POSTERIORE SINISTRO	!4TU+CMBBZ+(LL0, LL1, LL10, LL11, LL12, LL13, LL18, LL20, LL30, LL40, LL7, LL8)+!6DZ		1			
12	50544629	MOLLETTA			2			
13	50561789	VITE			5			
15	50552261	BOTTONE			3			
16	14115980	BLOCCHETTO FISSAGGIO			2			
19	50568529	RIVETTO	78E+(CC2.0, CC2.2)		2			

Legenda	
3YM	SPORT FRONT BUMPER
4TU	PARAURTI EXTRA SERIE 2 [BUMBER EXTRA SERIES 2]
6DZ	VELOCE REAR BUMPER
78D	ADEGUAMENTO OMOLOGATIVO 2
78E	RIPARO SOTTO MOTORE
926	MINIGONNE
CC2.0	CILINDRATA (COMMER.):2.0 BZ



CC2.2	CILINDRATA (COMMER.):2.2 DS
CMBBZ	COMBUSTIBILE:BENZINA
LL0	LIVELLO DI ALLESTIM.:BASE
LL1	LIVELLO DI ALLESTIM.:SUPER
LL10	LIVELLO DI ALLESTIM.:BLACK TECH
LL11	LIVELLO DI ALLESTIM.:BLINDATA
LL12	LIVELLO DI ALLESTIM.:BUSINESS
LL13	LIVELLO DI ALLESTIM.:SPRINT
LL15	LIVELLO DI ALLESTIM.:QUADRIFOGLIO
LL18	LIVELLO DI ALLESTIM.:VELOCE Ti
LL2	LIVELLO DI ALLESTIM.:SUPER PLUS
LL20	LIVELLO DI ALLESTIM.:CARABINIERI
LL3	LIVELLO DI ALLESTIM.:VELOCE
LL30	LIVELLO DI ALLESTIM.:POLIZIA
LL40	LIVELLO DI ALLESTIM.:ENTI DI STATO
LL5	LIVELLO DI ALLESTIM.:BASE SPORT
LL6	LIVELLO DI ALLESTIM.:SUPER SPORT
LL7	LIVELLO DI ALLESTIM.:Ti
LL8	LIVELLO DI ALLESTIM.:HOMOLOGATION VERSION
LL9	LIVELLO DI ALLESTIM.:CARBON Ti
TTRWD	TIPO TRAZIONE:TRAZIONE POSTERIORE (RWD)
20750	Adozione nuovi ripari ruote [DAT 22/02/2017]
25751	nuovo RIPARO VANO RUOTA PARTE POST.SX [DAT 18/10/2021]
26113	NUOVI TAPPETI ABITACOLO E RIPARI PARAFANGO [DAT 04/09/2021]