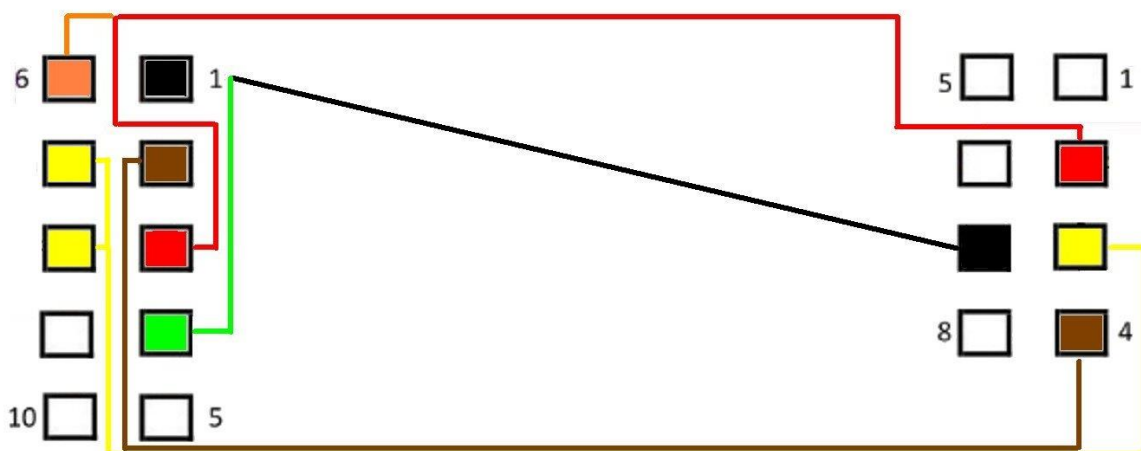


Connettore 10 pin Giulia

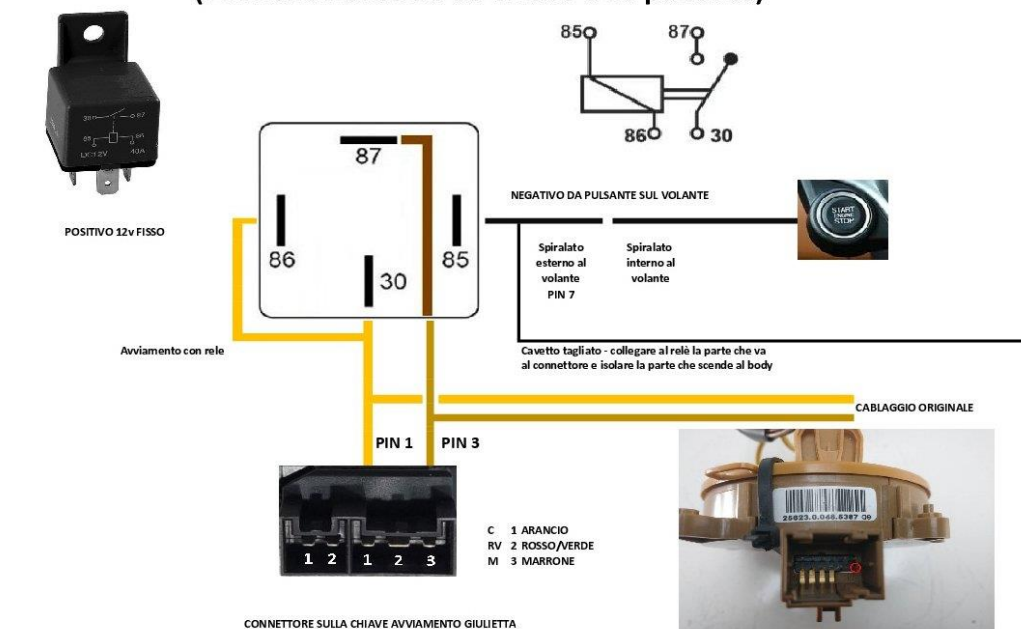
Connettore 8 pin Giulietta



CONTATTI PER CONNETTORE BYPASS DUPONT PRIMA VERSIONE VOLANTE GIULIA STELVIO PER LED, CLACSON E PULSANTE (Attenzione perché sulla seconda versione la più recente ci sono varianti sui contatti).

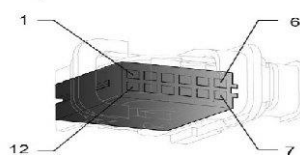
SCHEMA ACCENSIONE MITO/GIULIETTA BENZINA/GPL

SCHEMA ACCENSIONE CON PULSANTE BENZINA+GPL (Funzionamento sia da chiave e da pulsante)



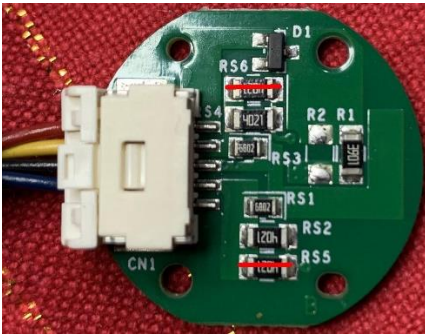
Spiralato con cambio manuale usare pin 7 connettore esterno spiralato
Spiralato con cambio manuale usare pin 3 connettore interno spiralato

Spiralato con cambio TCT usare pin 7 connettore esterno spiralato
Spiralato con cambio TCT usare pin 3 connettore interno spiralato



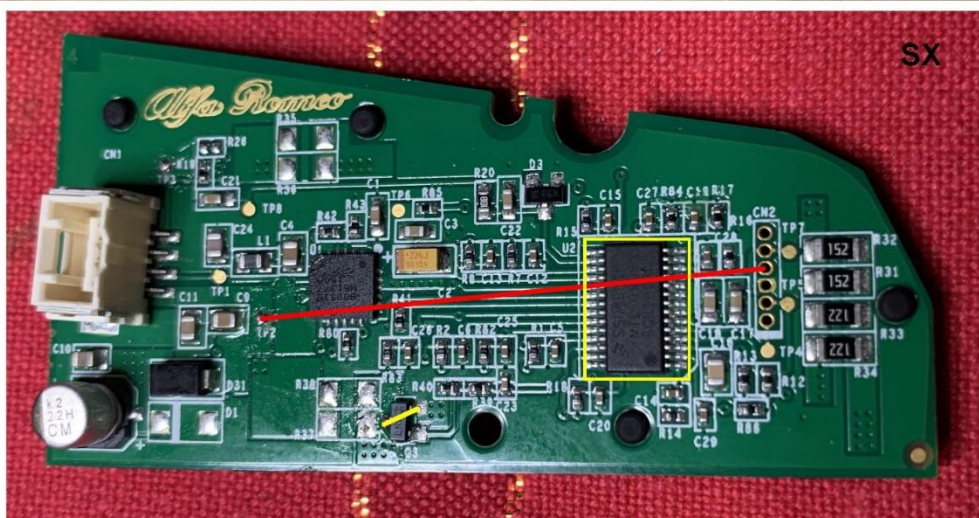
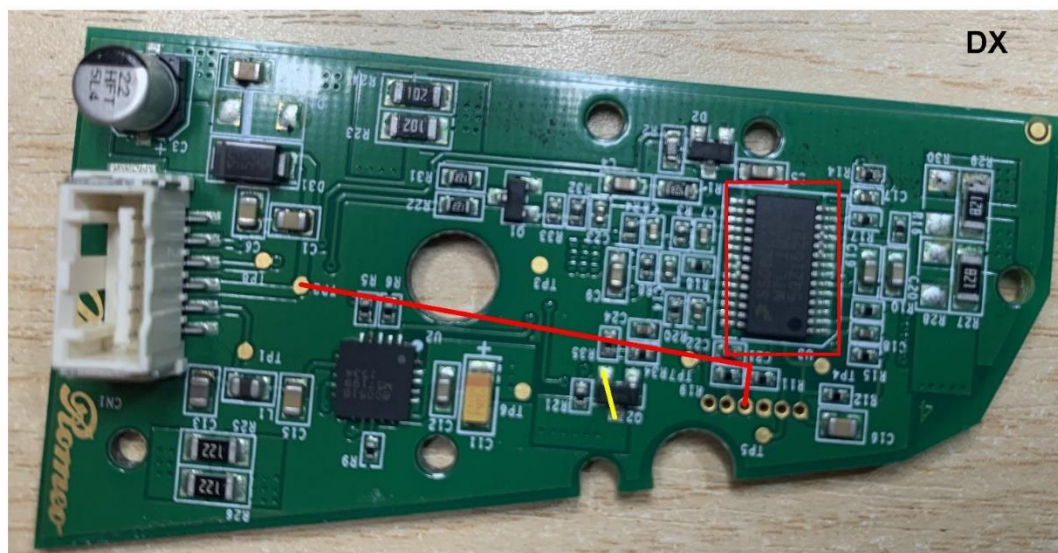
7 Massa clacson

MODIFICA PULSANTE



ILLUMINAZIONE LED PULSANTI

Queste sono le due schede dei pulsanti bisogna togliere quei due integrati anche con un cutter assicurandoti che non rimangano corti poi sui piedini e poi aggiungere quei cavetti rosso e giallo che portano così l'alimentazione positivo e negativo ai led.



AIR-BAG

Dato che air-bag Giulietta/Mito ha due connettori e la maggior parte degli air-bag Giulia/Stelvio/Tonale hanno 1 solo connettore si può procedere così:

Adattare uno dei due connettori sul unico connettore airbag Giulia – Arancio impatto grave – Viola impatto leggero e su quello lasciato scollegato mettere una resistenza da 2,2ohm per non avere l'errore airbag sul body e sul quadro strumenti.

