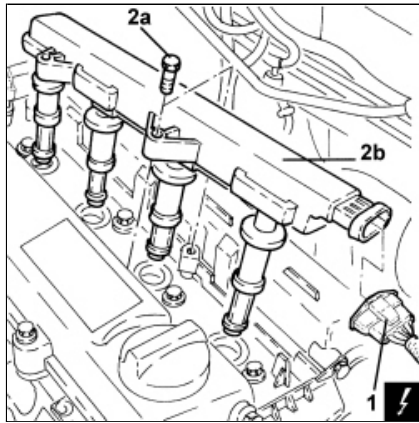


## BRERA/SPIDER 2.2 JTS ROCCHETTI/BOBINE DI ACCENSIONE - S.R. 5510C14

[Torna a CANDELE ACCENSIONE MOTORE - S.R.](#)



Stacco ( [Riattacco](#) )

- Accertarsi che la chiave di accensione sia in posizione "STOP", quindi scollegare il morsetto (-) della batteria.

	Denominazione	Connettore
-	Batteria	<b>Vedere A001 BATTERIA</b>

- Svitare le viti e rimuovere il coperchio bobine.

1. Scollegare la connessione elettrica dal modulo bobine di accensione.

	Denominazione	Connettore
1	Bobina di accensione	<b>Vedere A030 BOBINA DI ACCENSIONE</b>

2. Svitare le viti (2a) e rimuovere il modulo bobine di accensione (2b).

Riattacco ( [Stacco](#) )

- Riporre nella sua sede il modulo bobine di accensione e serrare le relative viti.

- Collegare la connessione elettrica del modulo bobine di accensione.

- Riporre nella sua sede il coperchio bobine e fissare le relative viti.

- Collegare il morsetto (-) della batteria.