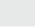
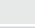
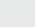
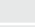
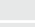
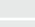
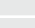
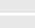
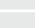
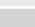


Alfa Brera Combinazioni colori

	BRERA		BRERA SKY WINDOW (di serie) - BRERA (opt)				BRERA E BRERA SKY WINDOW (opt)			BRERA SKY WINDOW (opt)		
	Tessuto Tecno		Tessuto Alfatec®				Pelle			Pelle Frau® Pieno Fiore		
Codice colore	Nero 129		Nero/Grigio 145	Blu/Tabacco 147	Rosso/Beige 171		Nero/Grigio 402	Blu/Tabacco 403	Rosso 401	Nero 908	Blu/Tabacco 909	Rosso 901
Colore tappeto abitacolo	Grigio		Grigio	Blu	Beige		Grigio	Blu	Beige	Grigio	Blu	Beige
Colore plancia	Bicolore Nero/Grigio		Bicolore Nero/Grigio	Bicolore Blu/Tabacco	Bicolore Rosso/Beige		Bicolore Nero/Grigio	Bicolore Blu/Tabacco	Bicolore Rosso/Beige	Bicolore Nero/Grigio	Bicolore Blu/Tabacco	Bicolore Rosso/Beige
PASTELLO												
289 Rosso Alfa		●	●	—	—		●	—	—	●	—	—
601 Nero		●	●	○	○		●	○	●	●	○	●
METALLIZZATI												
203 Blu Montecarlo		●	●	○	—		●	○	○	●	○	○
565 Argento Alfa		●	●	●	●		●	●	●	●	●	●
583 Rosso Rubino		●	●	—	—		●	—	—	●	—	—
585 Grigio Touring		●	●	●	●		●	●	●	●	●	●
586 Blu Misano		●	●	○	—		●	○	—	●	○	—
588 Oro		●	●	○	●		●	○	○	●	○	○
696 Grigio Diamante		●	●	●	●		●	●	●	●	●	●
876 Nero Carbonio		●	●	○	●		●	●	●	●	●	●


● = abbinamento consigliato    ○ = abbinamento disponibile    — = non disponibile

Dati, descrizioni e illustrazioni hanno solo valore indicativo e i prodotti possono rappresentare caratteristiche diverse anche per esigenze costruttive. L'Alfa Romeo si riserva il diritto di apportare qualsiasi modificazione ai suoi prodotti. Alcune delle dotazioni descritte e/o fotografate nell'opuscolo sono opzionali. Per il loro elenco completo vedere il listino prezzi.

Alfa Romeo - Marketing - 04.9.0000.02 - S - 06/2007 - Printed in Italy -  
Tipografia Sosso - Torino

Timbro del Concessionario

[www.alfaromeo.it](http://www.alfaromeo.it)







## Alfa Brera

L'auto più affascinante  
diventa realtà

Salone di Ginevra 2002. L'attrazione della rassegna automobilistica è una "concept car" disegnata da Giorgio Giugiaro: l'Alfa Brera. Una coupé 2+2 che esprime la quintessenza dell'auto sportiva italiana e che conquista immediatamente il pubblico e la stampa.

Oggi quel prototipo è diventato realtà.

Un'auto per intenditori, capace di suscitare emozioni e di offrire il massimo del piacere di guida.

Un esempio di stile e di tecnica raffinata. Che riesce a coniugare prestazioni senza compromessi con il comfort di una berlina di lusso.

**Alfa Brera** arte e tecnologia



## Alfa Brera arte e tecnologia

Capolavoro di una delle migliori matite del design italiano, l'Alfa Brera ha ottenuto i più prestigiosi riconoscimenti internazionali:

- "Best of show" al Salone di Ginevra 2002
- "Best of show" per la categoria Prototipi al Concorso d'Eleganza di Villa d'Este
- "One of the most elegant in the world" al Challenge Bibendum 2002
- "The most fascinating car" al Super Car Rally 2002 da Parigi a Montecarlo





### Alfa Brera design inconfondibile

Uno stile unico, irripetibile, che unisce la creatività di Giugiaro con l'inconfondibile impronta della tradizione Alfa. Il frontale è rastremato. Dallo scudetto si dipartono le nervature del lungo cofano, che sembrano sottolineare la potenza del motore e si raccordano con i montanti del parabrezza. L'equilibrio dei volumi e l'insieme delle linee, morbide e filanti, danno al modello un'impressione di compattezza che maschera dimensioni generose: 441 centimetri di lunghezza, con un passo di 252 e una larghezza di 183.

Queste misure hanno permesso di ricavare un abitacolo ampio e accogliente anche per i passeggeri.

La sensazione di spazio e di luminosità è accentuata dal tetto fisso in cristallo, una soluzione originale che contribuisce a dare slancio alla linea della vettura.

Ampio anche il bagagliaio, con un volume di 300 litri che sale a 610 ribaltando lo schienale dei sedili posteriori.

## Alfa Brera sportiva di razza

Alfa Brera è una vera sportiva che, tuttavia, non fa mai mancare il comfort ai passeggeri. Merito delle sospensioni a quadrilatero alto e multilink che assicurano eccellenti prestazioni dinamiche senza nulla togliere alla stabilità, alla sicurezza, al comfort. La trasmissione integrale Q4 sul motore 3.2 V6, poi, costituisce il vertice assoluto di una sapienza automobilistica che si esprime tutta con una frase: "il piacere di guidare".







		2.2 JTS/Selespeed	3.2 V6 Q4/Q-Tronic	2.4 JTDm
CARATTERISTICHE	N. cilindri, disposizione	4 in linea, trasversale anteriore	6 a "V" di 60° trasversale anteriore	5 in linea, trasversale anteriore,
	Diametro per corsa (mm)	86 x 94,6	89 x 85,6	82 x 90,4
	Cilindrata (cm³)	2198	3195	2387
	Rapporto di compressione	11,3 : 1	11,25 : 1	17 : 1
	Potenza max kW (CV-CE) a giri/min	136 (185) 6500	191 (260) 6300	154 (210) 4000
	Coppia max Nm (kgm-CE) a giri/min	230 (23,4) 4500	322 (32,8) 4500	400 (41,8) 1500
PRESTAZIONI	Velocità max (km/h)	222	240	230
	Accelerazione (1 persona + 30 kg) 0-100 km/h (s)	8,6	6,8/7,0	7,9
	0-1000 m (s)	29,3	27,2/27,4	28,4
CONSUMI - EMISSIONI Secondo direttiva 1999/100/CE	Consumi (l/100 km) ciclo urbano	13,0	16,9/18,4	9,2
	ciclo extraurbano	7,3	8,4/8,6	5,4
	ciclo combinato	9,4	11,5/12,2	6,8
	Emissioni CO <sub>2</sub> (g/km)	221	273/289	179

## Alfa Brera potenza e tecnologia

Due motori a benzina con soluzioni tecniche originali ed innovative dell'ingegneria Alfa Romeo. Come l'iniezione diretta JTS o il variatore continuo "Twin Phaser" per il controllo delle valvole d'aspirazione e di scarico. Potenti, brillanti, elastici. Con tanta coppia motrice già a basso numero di giri, per poter riprendere con sicurezza senza dover ricorrere al cambio. Progettati per il massimo piacere di guida, assicurano anche consumi contenuti e basse emissioni (rispettano i limiti Euro 4).

Con i suoi 260 cavalli, il nuovo 3.2 JTS è il propulsore più potente della gamma Alfa Romeo. E adotta, per la prima volta su un motore con questa architettura, l'esclusivo sistema Twin Phaser di variazione dell'angolo di apertura delle valvole.

Il motore 3.2 JTS è disponibile inoltre con l'innovativo cambio automatico Q-Tronic a 6 marce, sintesi di eccellenza tecnologica e prestazione sportiva.

Non meno raffinato, il 2.2 JTS ha quattro cilindri, doppio albero a camme, 16 valvole con variatore di fase. Erega 185 cavalli ed è caratterizzato da una notevole leggerezza, ottenuta attraverso l'impiego di basamento e testa in lega d'alluminio. Due alberi controrotanti riducono le vibrazioni, assicurando la stessa regolarità di funzionamento di un motore a sei cilindri. Il 2.2 offre il cambio robotizzato Selespeed che consente di effettuare i cambi marcia in modo manuale, sequenziale o automatico, dimostrandosi davvero facile e intuitivo da utilizzare.

Al fianco di queste motorizzazioni il nuovo diesel: il 2.4 JTDm da 210 CV che unisce la potenza alla più assoluta affidabilità, dotato di filtro antiparticolato di serie che dura per l'intera vita del veicolo e non richiede l'utilizzo di additivi per la rigenerazione. Motorizzazioni innovative, progettate per offrire il massimo comfort e piacere di guida.



TRASMISSIONE

Trazione  
Cambio  
Coppia riduzione finale

STERZO

Scatola sterzo

SOSPENSIONE

Diametro di sterzata  
tra marciapiedi (m)  
Anteriore  
a ruote indipendenti,  
a quadrilatero  
con doppio braccio oscillante  
e barra stabilizzatrice  
articolata su giunti sferici

Posteriore

FRENI D (DISCO)

Anteriori (mm)

Posteriori (mm)

2.2 JTS/Selespeed

anteriore  
6 + RM  
4,176 : 1  
a pignone e cremagliera  
con servosterzo idroguida

10,7

a ruote indipendenti,  
a quadrilatero  
con doppio braccio oscillante  
e barra stabilizzatrice  
articolata su giunti sferici

a ruote indipendenti,  
sistema ad architettura  
Multilink

D 305 x 28 ventilato,  
pinza flottante 60 mm

D 278 x 12 pieno,  
pinza flottante combinata  
da 38 mm

3.2 V6 Q4/Q-Tronic

integrale  
6 + RM  
3,895 : 1 / 3,750 : 1  
a pignone e cremagliera  
con servosterzo idroguida

10,7

a ruote indipendenti,  
a quadrilatero  
con doppio braccio oscillante  
e barra stabilizzatrice  
articolata su giunti sferici

a ruote indipendenti,  
sistema ad architettura  
Multilink

D 330 x 28 ventilato,  
pinza fissa radiale in alluminio  
a 4 pistoncini da 42 mm

D 292 x 22 ventilato,  
pinza flottante combinata  
da 42 mm

2.4 JTDm

anteriore  
6 + RM  
3,545 : 1  
a pignone e cremagliera  
con servosterzo idroguida

10,7

a ruote indipendenti,  
a quadrilatero  
con doppio braccio oscillante  
e barra stabilizzatrice  
articolata su giunti sferici

a ruote indipendenti,  
sistema ad architettura  
Multilink

D 330 x 28 ventilato,  
pinza fissa radiale in alluminio  
a 4 pistoncini da 42 mm

D 292 x 22 ventilato,  
pinza flottante combinata  
da 42 mm

Alfa Brera attaccata all'asfalto

Da sempre Alfa Romeo vuol dire piacere di guida, tenuta di strada, massima sicurezza. Anche nelle manovre d'emergenza. La Brera porta queste caratteristiche ai massimi livelli. Progettata senza compromessi, adotta un raffinato schema di sospensioni che prevede la soluzione del quadrilatero alto per le ruote anteriori – derivata dal mondo delle competizioni – e il multilink per quelle posteriori. Lo sterzo è il più diretto della categoria: appena 2 giri e un quarto d'escursione del volante per una risposta più pronta. L'impianto frenante prevede quattro dischi (tutti autoventilanti per la 3.2 JTS) con ABS e ripartitore elettronico. Per il massimo della sicurezza, sono presenti i più avanzati sistemi elettronici di controllo della trazione e della stabilità, come il dispositivo antisbandamento VDC. Nella versione con motore 3.2 JTS, Alfa Brera dispone della trazione integrale permanente Q4. Un tipo di trasmissione molto evoluta, per un contributo sostanziale alla qualità del comportamento dinamico. Cuore del sistema è il differenziale centrale meccanico Twindiff (evoluzione del Torsen C), che ripartisce la coppia motrice fra le ruote anteriori e posteriori in base all'aderenza. In condizioni normali di marcia, la trazione Q4 della Brera privilegia leggermente il retrotreno (57 per cento della coppia). Una scelta fatta per soddisfare i guidatori più esperti e appassionati.







### **Alfa Brera** comfort superlativo

Alfa Brera avvolge guidatore e passeggeri in un abbraccio confortevole e rassicurante. Merito delle soluzioni tecnologiche adottate, dell'accurata scelta dei componenti e dei materiali e della qualità complessiva del progetto. Basta sedersi per constatarlo: l'abitacolo è costruito per accogliere e interagire con i viaggiatori. Gli strumenti, grazie alla struttura a "cockpit", sono orientati verso il guidatore e raggruppati per logica funzionale. Climatizzatore, radio, navigatore, leva cambio e pulsante di avviamento sono collocati nel mobiletto centrale. Funzionalità, comfort e cura dei dettagli al servizio del piacere di guida, come si addice ad un coupé nato per emozionare.

## Alfa Brera intrattenimento

Oggi Alfa Brera rivoluziona la comunicazione e l'intrattenimento in auto con Blue&Me™ e Blue&Me™ NAV. Blue&Me™ è un sistema viva voce con riconoscimento vocale basato su tecnologia Windows Mobile®.

Vi permette di adoperare il vostro telefono con Bluetooth® utilizzando i comandi vocali o i tasti di selezione rapida sul volante, mentre la rubrica viene visualizzata sul display del quadro strumenti.

Inoltre, Blue&Me™ vi permette di ascoltare la vostra musica preferita registrata su pendrive o media player: basta collegare il dispositivo all'apposita porta USB posta nel cassetto portaoggetti, selezionare i brani tramite i tasti sul volante, visualizzarli nel display frontale e godersi la migliore qualità sonora riprodotta dall'impianto stereo della vettura. A tutto questo, con il Blue&Me™ NAV\* si aggiungono funzioni e servizi innovativi, accessibili attraverso tre tasti. Con il tasto NAV, attivate il nuovo sistema di

Navigazione: è semplice selezionare la destinazione tramite riconoscimento vocale, è facile seguire le indicazioni della voce di navigazione ed i pittogrammi sul quadro strumenti centrale.

Con il tasto Info, entrate in contatto con un operatore a cui potete chiedere tutte le informazioni che desiderate, dall'indirizzo di un teatro agli orari di un volo. E per essere sereni anche in caso di imprevisti, c'è il tasto SOS: vi collega istantaneamente alla centrale operativa che potrà localizzarvi e fornirvi l'assistenza necessaria. A tutela della vostra sicurezza, in caso di attivazione dell'airbag, il collegamento sarà inoltrato automaticamente.

Inoltre, con il servizio InSure potrete localizzare la vettura in caso di furto e potrete sottoscrivere polizze assicurative telematiche a condizioni vantaggiose. Questo e molto altro a bordo di Alfa Brera con Blue&Me™ e la nuova funzione NAV. Per offrirvi solo il massimo.

\* disponibile da settembre 2007



## Alfa Brera sicura sempre

Sicura, in ogni circostanza, Alfa Brera si avvale, infatti, di tutti i più avanzati dispositivi elettronici di sicurezza attiva. Oltre all'ABS a 4 canali con EBD e Brake Assist, monta VDC, per il controllo della stabilità, ASR, per evitare lo slittamento delle ruote, MSR, che interviene in caso di brusca scalata delle marce in condizioni di scarsa aderenza e Hill Holder, che facilita la partenza in salita.

E per proteggere i passeggeri, una scocca progettata per assorbire con la massima efficacia gli eventuali urti e sette air bag, tutti di serie: anteriori a doppio stadio di attivazione, laterali e Window bag che proteggono anche i posti posteriori. Infine, i nuovi dispositivi dedicati alla salvaguardia delle ginocchia del guidatore. Oltre novant'anni di tecnologia Alfa per viaggiare sempre tranquilli.



## Nuova Alfa Brera



## **Alfa Brera**

Il sogno dell'auto sportiva italiana  
è diventato realtà

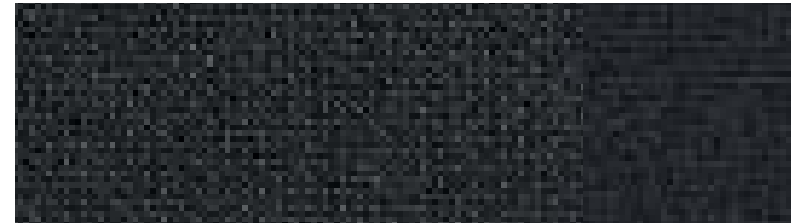


### Una gamma completa

Alfa Brera è offerta in una gamma estesa e completa. Dalla combinazione di tre motori, due allestimenti, 10 colori di carrozzeria e quattro ambienti interni, nascono numerose versioni capaci di soddisfare anche l'automobilista più esigente.

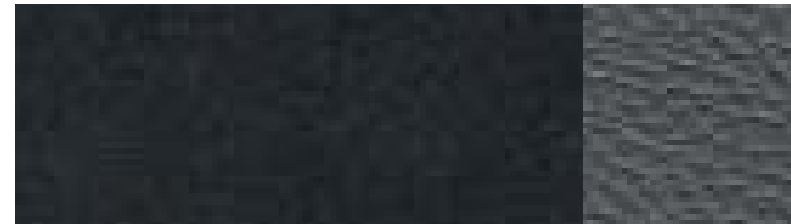
Il primo allestimento propone di serie computer di bordo, climatizzatore automatico bizona, specchi retrovisori elettrici, pulsante di avviamento sulla plancia, VDC, sensori di parcheggio, cerchi in lega 17", interno tecno, knee-bag per il guidatore e radio con lettore CD. A questo ricco equipaggiamento, la seconda versione aggiunge: il tetto panoramico in vetro con tendina elettrica, gli interni Alfatex®, le finizioni in alluminio serigrafato, l'impianto Hi-Fi Bose®, i sensori di pioggia, crepuscolare e il sistema antiappannamento. Per tutti, la possibilità di disporre dell'innovativo Blue&Me™ e Blue&Me™ NAV. Mai un coupé aveva offerto tanto.

### Alfa Brera Tessuto Tecno



129  
Nero

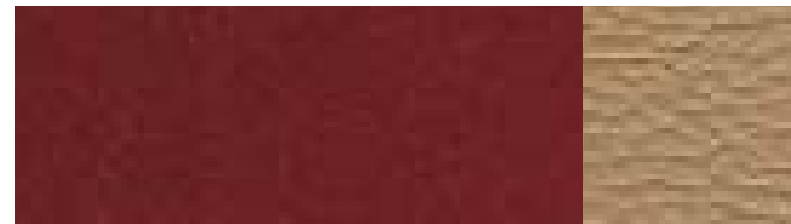
### Alfa Brera Tessuto Alfatex®



145  
Nero/Grigio

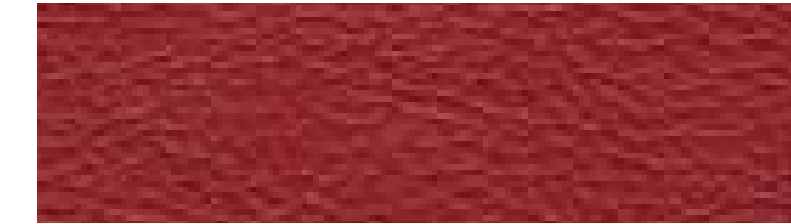


147  
Blu/Tabacco

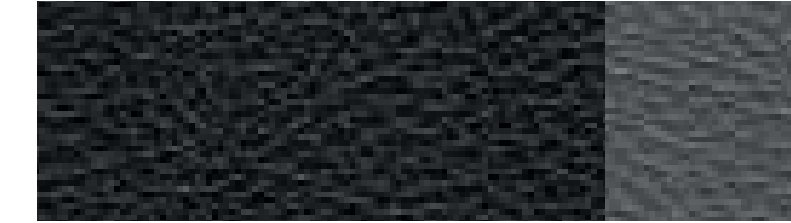


171  
Rosso/Beige

### Alfa Brera Pelle



401  
Rosso

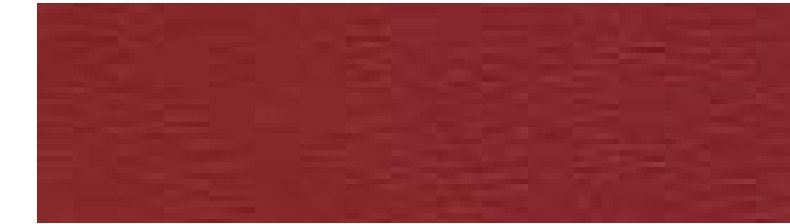


402  
Nero/Grigio



403  
Blu/Tabacco

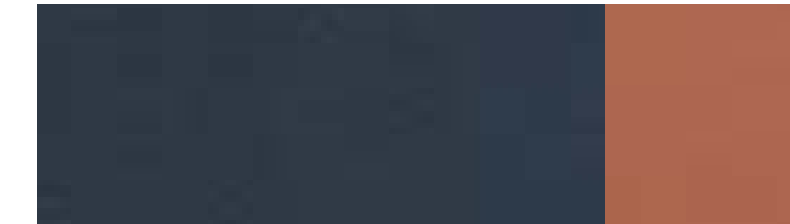
### Alfa Brera Pelle Frau® Pieno Fiore



901  
Rosso



908  
Nero



909  
Blu/Tabacco

### Alfa Brera Colori Carrozzeria

203  
Blu Montecarlo  
Metallizzato

565  
Argento Alfa  
Metallizzato

583  
Rosso Rubino  
Metallizzato

585  
Grigio Touring  
Metallizzato

586  
Blu Misano  
Metallizzato

588  
Oro  
Metallizzato

696  
Grigio Diamante  
Metallizzato

876  
Nero Carbonio  
Metallizzato

289  
Rosso Alfa  
Pastello

601  
Nero  
Pastello