

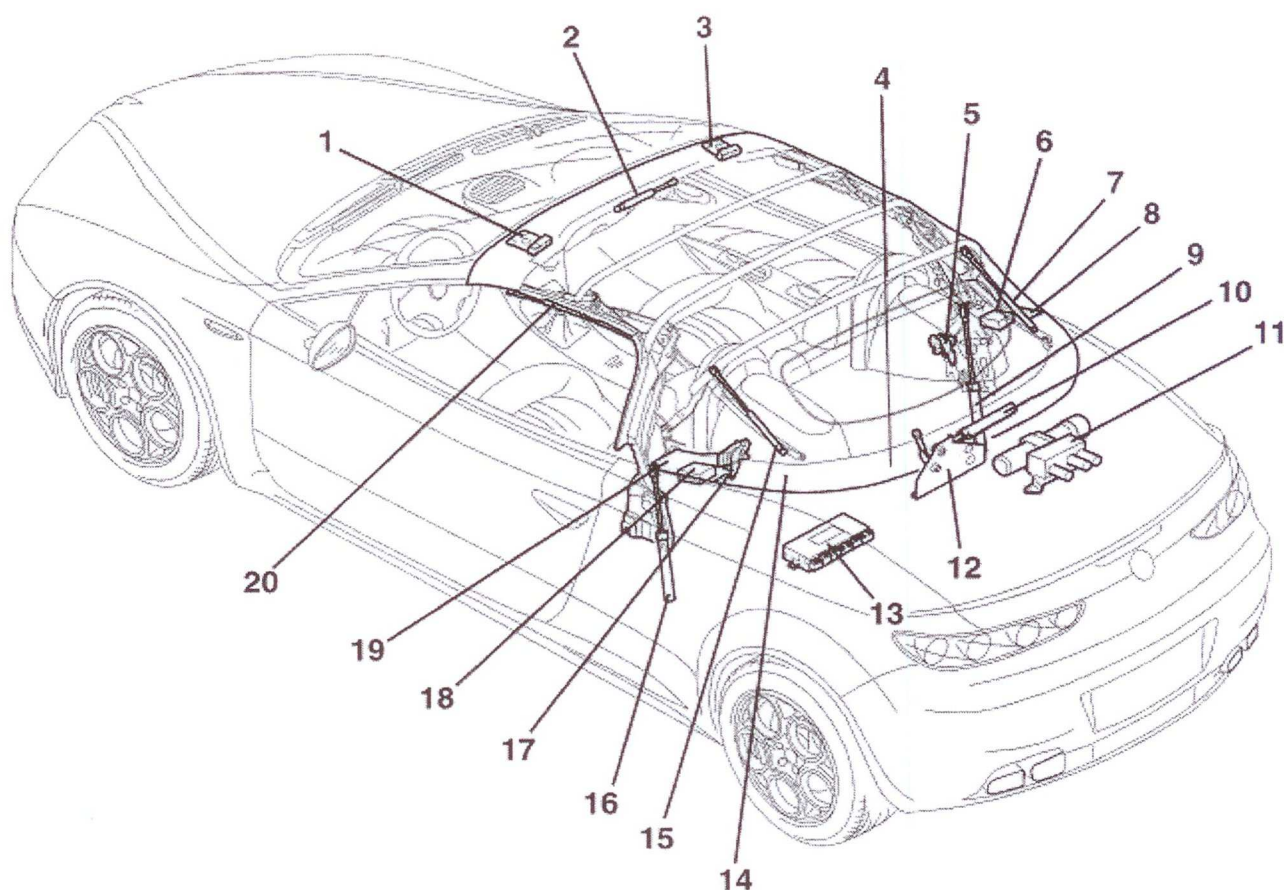
2.1.1 Componenti del sistema

Una centralina elettronica controlla l'intero sistema elettroidraulico che realizza il ciclo di apertura/chiusura automatica della capote.

L'azionamento della capote avviene premendo l'apposito pulsante, collocato sul tunnel centrale.

Numerosi sensori sono collocati sulle serrature della capote e del copricapote e sui cilindri di azionamento della capote stessa.

Grazie alle informazioni ricevute dai sensori, la centralina comanda il sistema idraulico dei cilindri della capote, dell'arcone, delle serrature anteriori e del copricapote sbloccando/bloccando le serrature della capote e del copricapote.



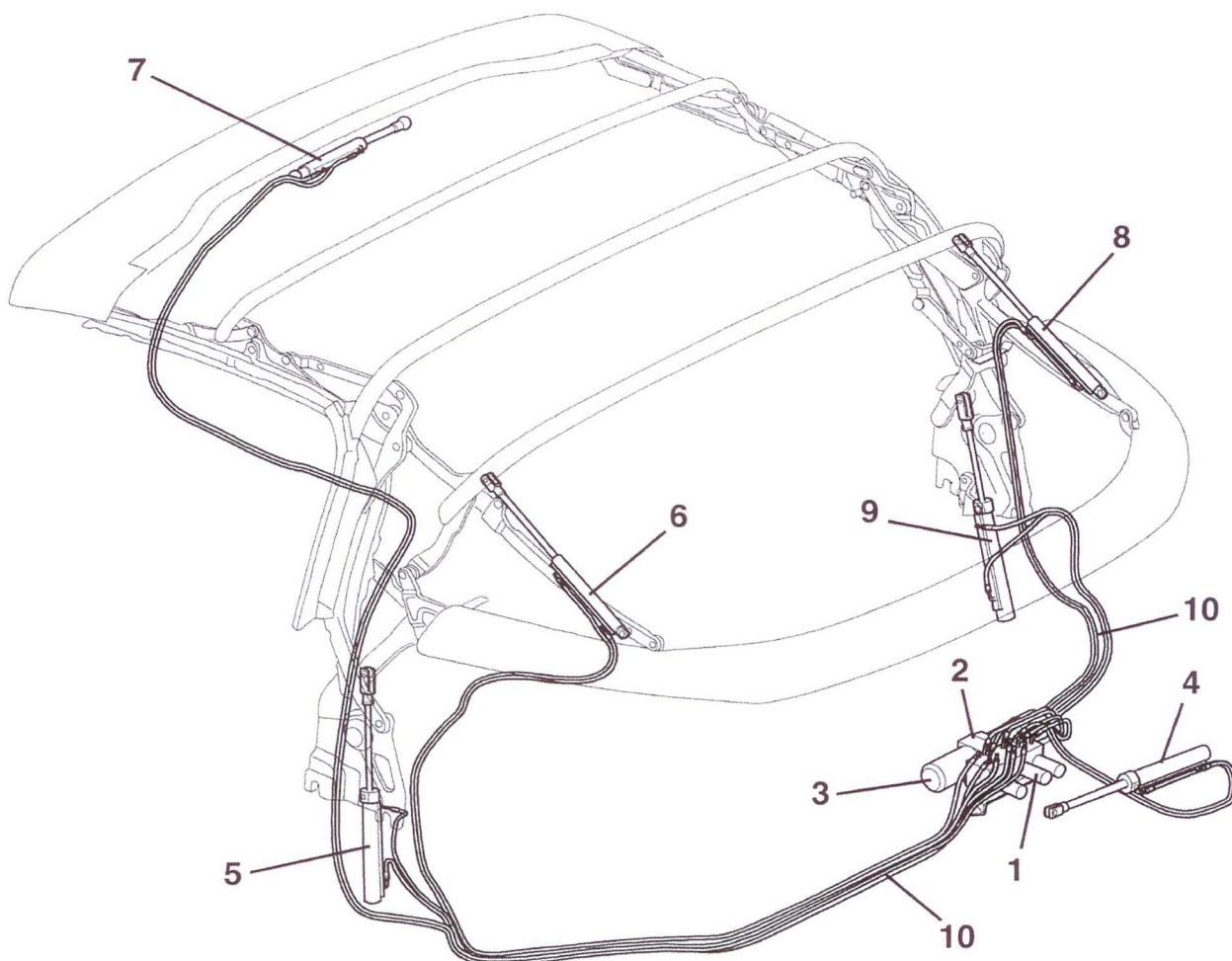
- | | |
|--|---|
| 1. Serratura anteriore sinistra | 11. Gruppo elettroidraulico comando capote |
| 2. Cilindro idraulico serrature anteriori | 12. Dispositivo movimentazione copricapote |
| 3. Serratura anteriore destra | 13. Centralina elettronica comando capote |
| 4. Arcone | 14. Copricapote |
| 5. Serratura copricapote destra | 15. Cilindro idraulico sinistro movimentazione arcone |
| 6. Motorino flap destro | 16. Cilindro idraulico sinistro azionamento capote |
| 7. Cilindro idraulico destro movimentazione arcone | 17. Serratura copricapote sinistra |
| 8. Flap destro | 18. Motorino flap sinistro |
| 9. Cilindro idraulico destro azionamento capote | 19. Flap sinistro |
| 10. Cilindro idraulico movimentazione copricapote | 20. Telaio capote |

2.1.3 Sistema idraulico

L'impianto elettro-idraulico è composto da una pompa elettrica integrata con un gruppo di elettrovalvole, che comandano la salita/discesa del copricapote, dell'arcone e della capote vera e propria attraverso sei cilindri idraulici.

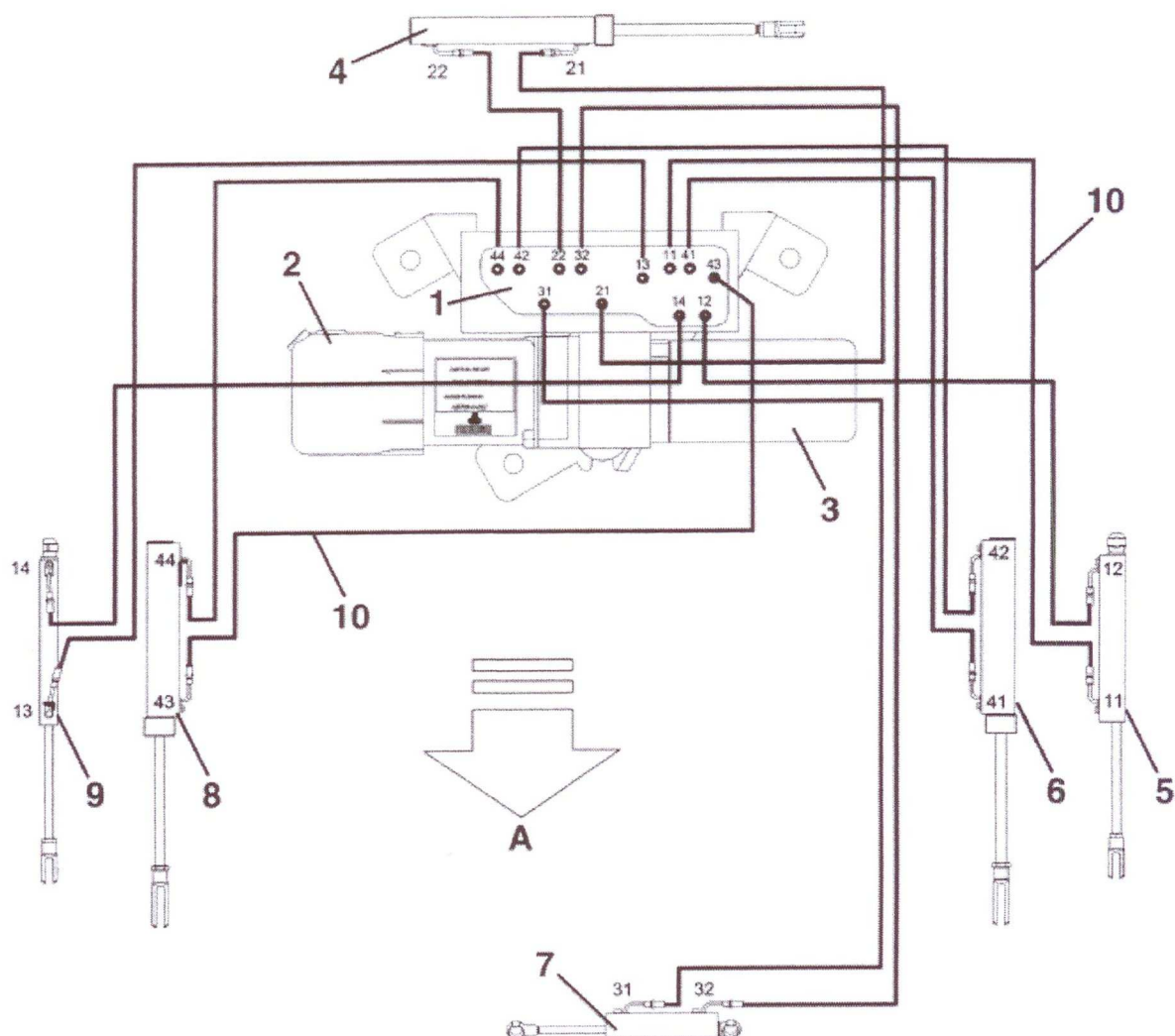
Si tratta di un sistema a circuito chiuso che lavora ad alta pressione con opportune tubazioni e raccordi e relativi sistemi di sicurezza.

I componenti idraulici, pompa ed elettrovalvole, sono collocati insieme al serbatoio -accumulatore in un unico aggregato posto in abitacolo sul lato destro del vano capote.



1. Gruppo elettrovalvole
2. Pompa con motore elettrico
3. Serbatoio - accumulatore
4. Cilindro copricapote
5. Cilindro capote sinistro
6. Cilindro arcone sinistro
7. Cilindro serrature anteriori
8. Cilindro arcone destro
9. Cilindro capote destro
10. Tubazioni idrauliche

Dal gruppo elettrovalvole si diramano le tubazioni verso i vari attuatori idraulici. I singoli tubi sono numerati secondo lo schema riportato in figura. La numerazione è stampigliata sulle tubazioni e sul gruppo elettrovalvole.

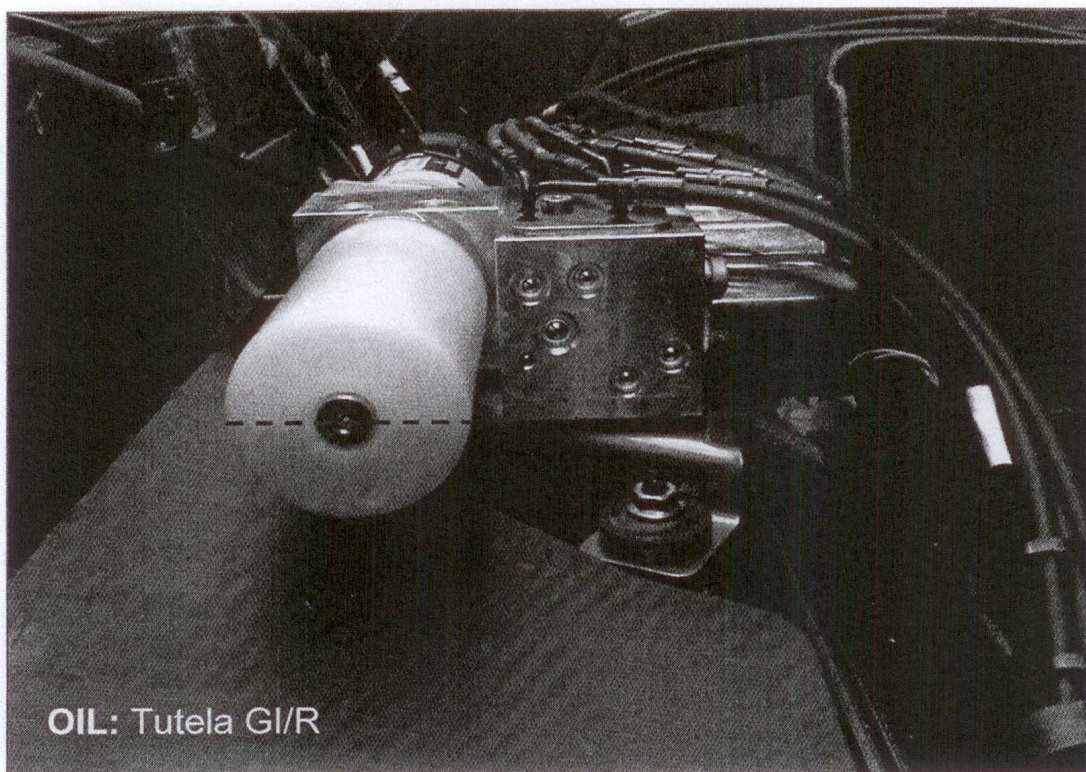


A. Senso di marcia

1. Gruppo elettrovalvole
2. Pompa con motore elettrico
3. Serbatoio - accumulatore
4. Cilindro copricapote
5. Cilindro capote sinistro
6. Cilindro arcone sinistro
7. Cilindro serrature anteriori
8. Cilindro arcone destro
9. Cilindro capote destro
10. Tubazioni idrauliche



VERIFICA E RABBOCCO OLIO POMPA



OIL: Tutela GI/R

NOTE :



VERIFICA E RABBOCCO OLIO POMPA

Rabbocco olio

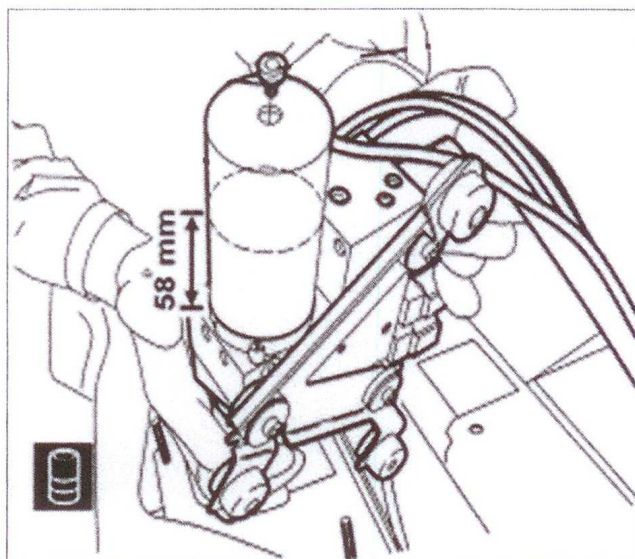
Scaricare dall'impianto idraulico la pressione, agendo sulla valvola d'emergenza.

Svitare i dadi di fissaggio della centralina.

Sollevare con cautela la centralina idraulica dal lato, portandola in posizione quasi verticale.

Svitare il tappo di immissione olio.

Rabboccare l'olio se necessario.



OIL: Tutela GI/R

NOTE :
