

ALFA ROMEO **Giulietta (940)** 2.0 JTDm 140 (940A5000) 2010 - 2013

11 gennaio 2016

**Manuali di riparazione** - Cinghia di distribuzione: rimozione/installazione'**Avvertenze e raccomandazioni**

Salvo diversamente indicato dal fabbricante, sono consigliate le seguenti procedure:

Dopo la rimozione, montare sempre una nuova cinghia di distribuzione

La sostituzione della pompa del liquido refrigerante è consigliata dopo lo smontaggio della cinghia di distribuzione

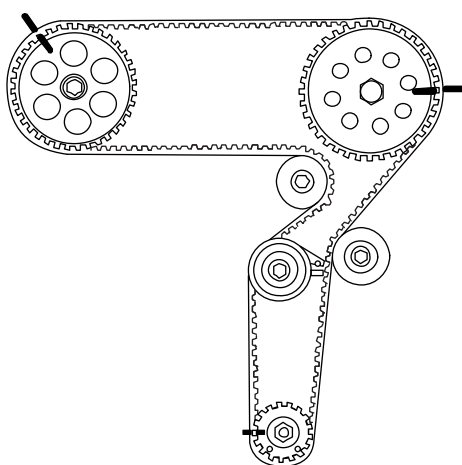
Verificare il tenditore e la puleggia del tenditore; sostituire se necessario

Non ruotare mai il motore in direzione opposta a quella del funzionamento normale

Verificare sulla(e) cinghia(e) eventuali incrinature, logorii, usure e residui d'olio

Nota: Il motore deve essere freddo prima di eseguire la regolazione della cinghia di distribuzione

Nota: Evitare di piegare, torcere o sottoporre a trazione

**Generale**

Nota: Una volta montata una nuova cinghia di distribuzione, deve essere eseguita la procedura di autoapprendimento

**Smontaggio**

Sollevare il veicolo

Smontare la ruota anteriore destra

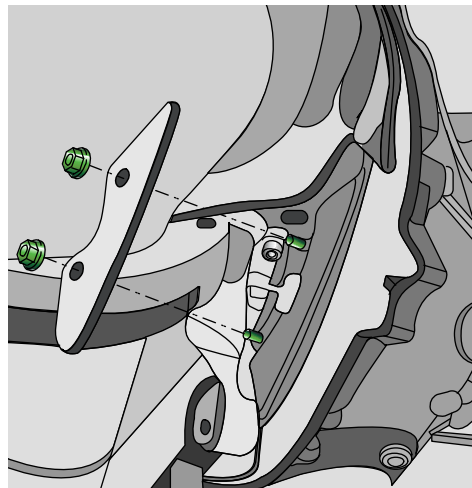
Smontare il coperchio superiore del motore

Smontare la copertura del motore inferiore

Smontare il rivestimento passaruota lato ruota destra

Smontare la cinghia di trasmissione ausiliaria

Smontare la copertura di ispezione del volano

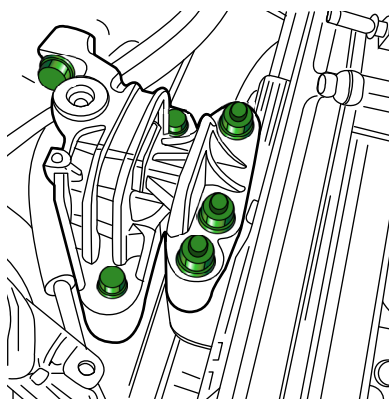


ALFA ROMEO **Giulietta (940)** 2.0 JTDm 140 (940A5000) 2010 - 2013

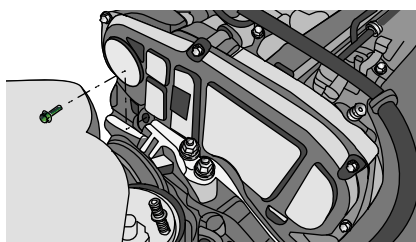
11 gennaio 2016

**Manuali di riparazione** - Cinghia di distribuzione: rimozione/installazione'**Avvertenze e raccomandazioni**

Montare l'attrezzo di bloccaggio del volano	1.860.898.000
Smontare la puleggia dell'albero a gomiti	
Smontare il tenditore della cinghia di trasmissione ausiliaria	
Smontare la puleggia del tenditore della cinghia di trasmissione ausiliaria	
Scollegare il troppopieno del serbatoio del liquido di raffreddamento	
Smontare il serbatoio del liquido di raffreddamento, ma non scollegarlo	
Scollegare la linea di alimentazione carburante dal filtro carburante	
Spostare il filtro carburante da una parte	
Usare un martinetto a carrello per supportare il motore	
Smontare il supporto motore	



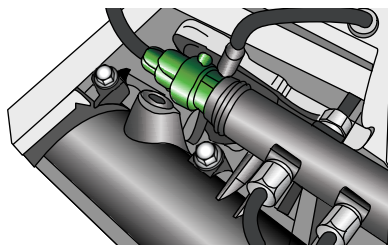
Smontare il coperchio della cinghia di distribuzione



Smontare la staffa del supporto motore	
Smontare l'attrezzo di bloccaggio del volano	1.860.898.000
Scollegare il sensore di pressione del carburante	

ALFA ROMEO **Giulietta (940)** 2.0 JTDM 140 (940A5000) 2010 - 2013

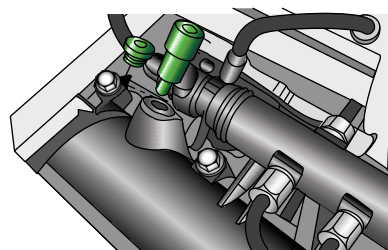
11 gennaio 2016

**Manuali di riparazione** - Cinghia di distribuzione: rimozione/installazione'**Avvertenze e raccomandazioni**

Smontare il tappo di accesso

Montare l'attrezzo di bloccaggio dell'albero a camme

1870896900



Se richiesto:

Ruotare l'albero a gomiti fino a quando s'inserisce l'attrezzo di bloccaggio

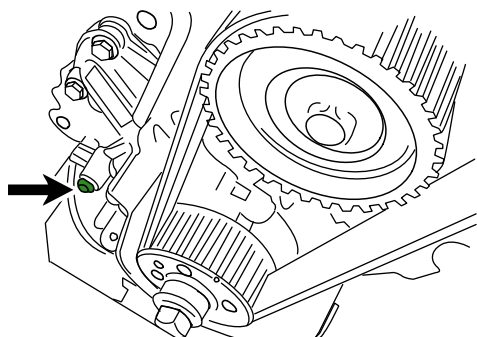
Nota: L'attrezzo di bloccaggio deve essere inserito solo mentre si gira il motore nella normale direzione di rotazione

Nota: Quando l'attrezzo è montato correttamente, si udirà uno scatto

Smontare il bullone indicato

ALFA ROMEO **Giulietta (940)** 2.0 JTDm 140 (940A5000) 2010 - 2013

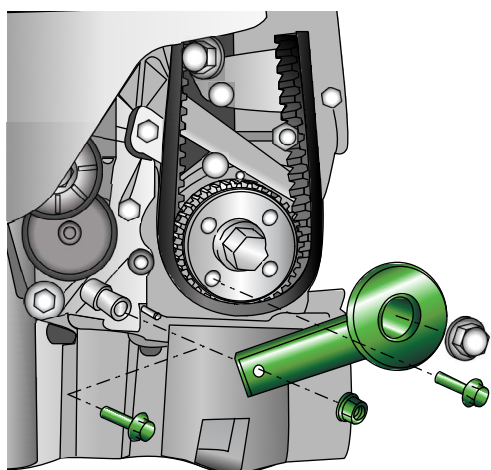
11 gennaio 2016

**Manuali di riparazione** - Cinghia di distribuzione: rimozione/installazione'**Avvertenze e raccomandazioni**

Montare il bullone prigioniero

Montare l'attrezzo di bloccaggio dell'albero a gomiti

2000003000



Se richiesto:

Ruotare leggermente l'albero a gomiti per consentire il montaggio della spina di riferimento

Verificare il montaggio del dispositivo speciale

Smontare l'attrezzo di bloccaggio dell'albero a gomiti

2000003000

Allentare la puleggia del tenditore

Smontare la cinghia di distribuzione

**Installazione**

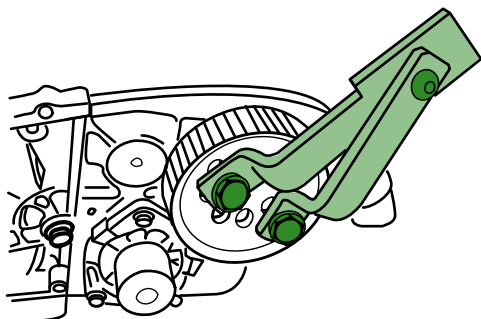
Allentare il bullone della ruota dentata dell'albero a camme

Utilizzare un utensile speciale per bloccare

1870815000, 1870836000

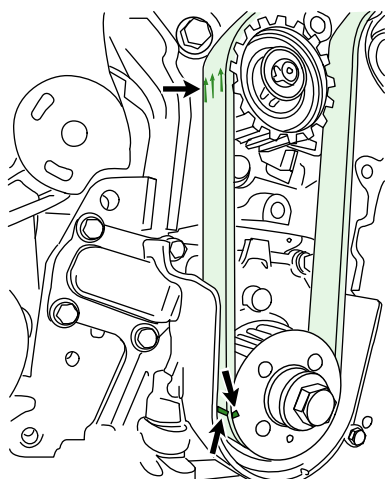
ALFA ROMEO **Giulietta (940)** 2.0 JTDm 140 (940A5000) 2010 - 2013

11 gennaio 2016

**Manuali di riparazione** - Cinghia di distribuzione: rimozione/installazione'**Avvertenze e raccomandazioni**

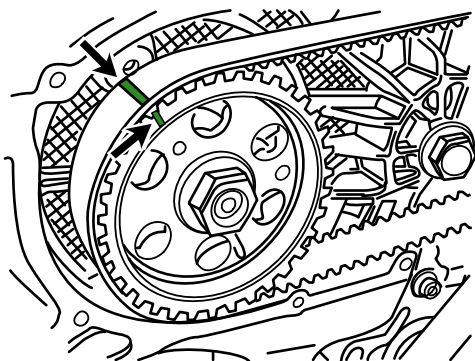
Montare la cinghia di distribuzione sulla ruota dentata dell'albero a gomiti

Verificare le marcature della cinghia di distribuzione



Montare il tenditore in senso orario

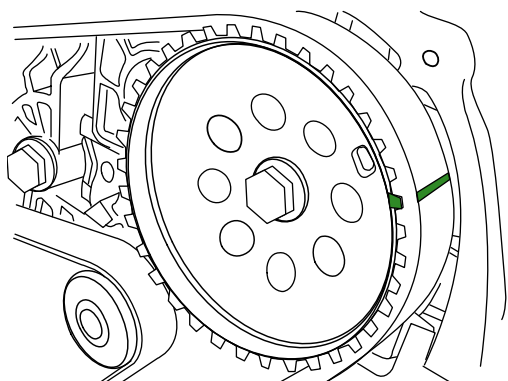
Allineare i segni di fasatura della pompa alta pressione



Allineare i segni della fasatura dell'albero a camme

ALFA ROMEO **Giulietta (940)** 2.0 JTDM 140 (940A5000) 2010 - 2013

11 gennaio 2016

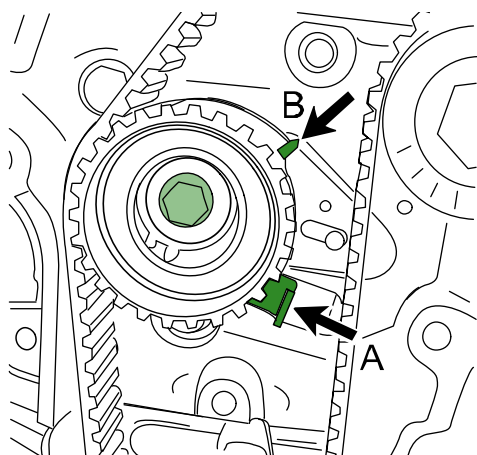
**Manuali di riparazione** - Cinghia di distribuzione: rimozione/installazione'**Avvertenze e raccomandazioni**

Montare l'attrezzo di bloccaggio dell'albero a gomiti

2000003000

Utilizzare un cacciavite dove indica la freccia A

Mantenere in posizione la marcatura tenditore e serrare il tenditore B

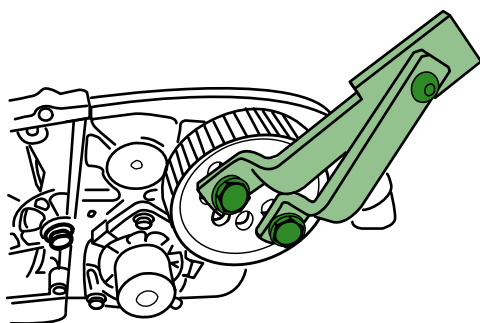


Smontare tutti gli attrezzi di bloccaggio

Serrare il bullone della ruota dentata dell'albero a camme

Utilizzare un utensile speciale per bloccare

1870815000, 1870836000



ALFA ROMEO **Giulietta (940)** 2.0 JTDm 140 (940A5000) 2010 - 2013

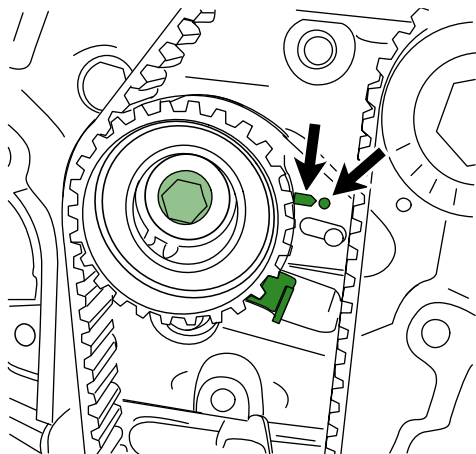
11 gennaio 2016

**Manuali di riparazione** - Cinghia di distribuzione: rimozione/installazione'**Avvertenze e raccomandazioni**

Far girare il motore di 2 giri a mano

Allentare la puleggia del tenditore

Allineare i segni di riferimento sul tenditore



Mantenere in posizione la marcatura tenditore e serrare il tenditore

Far girare il motore di 2 giri a mano

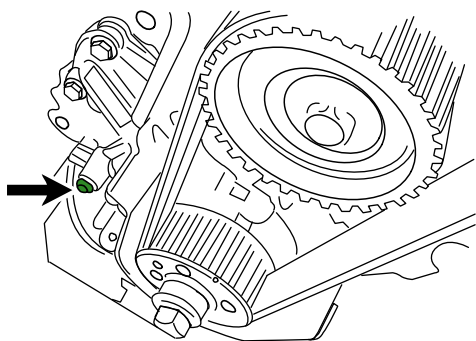
Montare gli attrezzi di bloccaggio per verificare la fasatura

1870896900  
2000003000

La distribuzione viene impostata quando gli utensili speciali sono montati correttamente

Smontare tutti gli attrezzi di bloccaggio

Sostituire il bullone indicato



Rimontare il tappo di accesso dell'albero a came

Sostituire l'anello toroidale

Rimontare tutte le altre parti in ordine inverso rispetto allo smontaggio

Abbassare il veicolo

**Coppie di serraggio**

Ruota dentata dell'albero a camme:

Ruota dentata dell'albero a camme

Tappo di accesso: 13 - 16 Nm

Puleggia del tenditore cinghia di trasmissione ausiliaria: 45 - 55 Nm

Tenditore della cinghia di trasmissione ausiliaria: 45 - 55 Nm

ALFA ROMEO **Giulietta (940)** 2.0 JTDM 140 (940A5000) 2010 - 2013

11 gennaio 2016

**Manuali di riparazione** - Cinghia di distribuzione: rimozione/installazione'**Avvertenze e raccomandazioni**

Tenditore della cinghia di distribuzione: 23 - 28 Nm

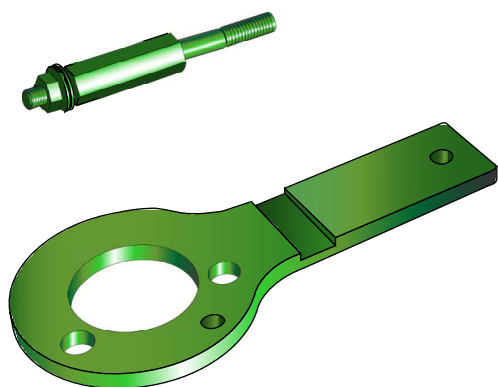
Bulloni esterni dell'albero a gomiti:

Supporto del motore/cambio

**Utensili speciali**

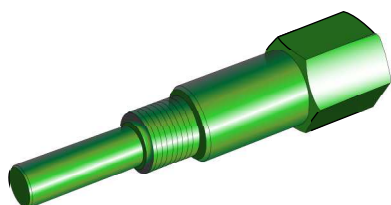
Attrezzo di bloccaggio dell'albero a gomiti:

2000003000



Attrezzo di bloccaggio dell'albero a camme:

1870896900



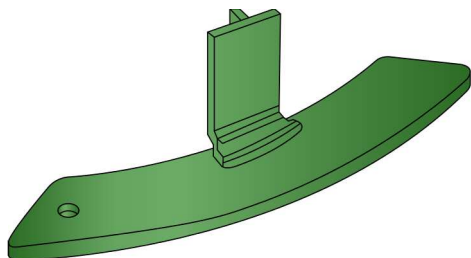
Attrezzo di bloccaggio del volano:

1.860.898.000



ALFA ROMEO **Giulietta (940)** 2.0 JTDm 140 (940A5000) 2010 - 2013

11 gennaio 2016

**Manuali di riparazione** - Cinghia di distribuzione: rimozione/installazione'**Avvertenze e raccomandazioni**

Strumento per trattenere:

1870815000, 1870836000

