

[Test Drive](#) [Richiedi Preventivo](#)



- [ALLESTIMENTI](#)
- [COLORI](#)
- [INTERNI](#)
- [SERVIZI](#)
- [OPTIONAL](#)
- [PACK](#)
- [ACCESSORI](#)
- [RIEPILOGO](#)

## Car configurator

[Cambia Modello](#)

[Salva configurazione](#) [Invia ad un amico](#) [Stampa configurazione](#) [Condividi](#)

## Giulietta

[Scheda Tecnica](#)

prezzo totale

€ 34.883

RATA MENSILE € 475,00

ISC/TAEG 5,40 %



Allestimento

Super

Motore

1.6 JTDM 120cv

Alimentazione

Gasolio

Cambio

Automatico a doppia frizione

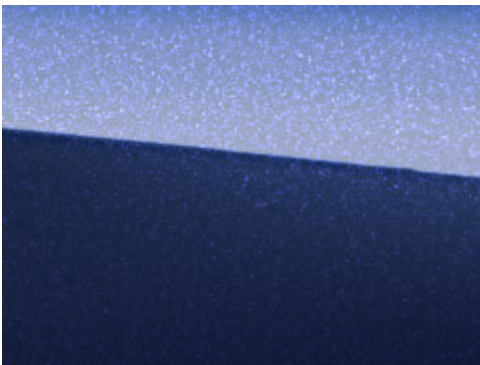
Trazione

Anteriore





\* Costi di montaggio e di lavorazione esclusi.



Colore

Blu Anodizzato metallizzato

€ 700

[modifica](#)



Cerchi

Cerchi in lega da 17" a raggi con pneumatici 225/45

€ 0

[modifica](#)



Interni

Tessuto Bicolore Nero/Grigio scuro con pannelli porta e contorno plancia neri

€ 0

[modifica](#)

## Optionals

Fari Bi-Xeno con AFS

[Elimina](#)

€ 1.300

Sensori di parcheggio anteriori e posteriori

[Elimina](#)

€ 550

Impianto frenante maggiorato Brembo con pinze rosse

[Elimina](#)

€ 500

Antifurto elettronico

[Elimina](#)

€ 400

Sedili anteriori riscaldati

[Elimina](#)

€ 300

Comandi cambio al volante

[Elimina](#)

€ 250

Regolazione lombare elettrica sedili anteriori

[Elimina](#)**€ 250**

Cristalli posteriori oscurati

[Elimina](#)**€ 220**

Sedili posteriori con terzo poggiatesta e bracciolo con carico passante

[Elimina](#)**€ 200**

Minigonne laterali

[Elimina](#)**€ 200**

Cornice laterale cristalli cromata

[Elimina](#)**€ 180**

Ruotino di scorta da 17"

[Elimina](#)**€ 150**

Black Interior

[Elimina](#)**€ 150**

Pedaliera sportiva in alluminio

[Elimina](#)**€ 100**

Modanature interne Grigio Scuro

[Elimina](#)**€ 100**

Batticalcagno in alluminio

[Elimina](#)**€ 100**

Sedile passeggero regolabile in altezza

[Elimina](#)

€ 50

Safe Lock superbloccaggio

[Elimina](#)

€ 0

Calotte specchi retrovisori esterni con trattamento cromo satinato

[Elimina](#)

€ 0

Lavafari telescopici

[Elimina](#)

€ 0

## Accessori

Tappeti in gomma in colore nero con logo Giulietta

[Elimina](#)

€ 60

Bulloni antifurto

[Elimina](#)

€ 39

Contenitore semirigido in gomma per vano bagagli

[Elimina](#)

€ 55

Kit sicurezza: composto da triangolo mini, guanti, gilet fluorescente ad alta visibilità e kit lampadine

[Elimina](#)

€ 79

## Standard optional

Audio-Telematica

Comandi radio e telefono al volante

Servizi Live U-Connect

Uconnect 5" Radio (Display 5" Touch, Bluetooth, Comandi Vocali e Media Player Mp3 con Usb e Aux-In)

Calotte

Specchi retrovisori esterni elettrici riscaldati

Comfort-Funzionalità

Alfa dual zone automatic climate control

Bocchetta climatizzazione sedili posteriori

Cruise control

Sedile lato guida con bracciolo e vano porta oggetti integrato

Sedile posteriore ribaltabile sdoppiato

Trip Computer con display Matrix

Funzionalità Tecniche

Selettore di guida Alfa D.N.A

Linea e Stile

Spoiler posteriore

Volante multifunzione in pelle

Sicurezza

ABS con Brake Assistant, Differenziale Q2 elettronico, ESC con Hill Holder

Airbag anteriori e laterali

Attacchi Isofix per seggiolino bambini

Libretto Uso e Manutenzione

Proiettori fendinebbia anteriori

Tyre Pressure Monitoring System - TPMS

Windowbag

Varie

Start&Stop con Gear Shift Indicator

Vuoi saperne di più?

Richiedi un appuntamento in concessionaria