

VIDEOCAMERA POSTERIORE

Serie cablaggio:

Colore:

Sesso:

Codice articolo:

Descrizione Particolare:

connettore num.:

Opzione:

Numero di particolare kit di riparazione:

Conteggio cavità:

Viste disponibili:

Body

NATURAL

FEMMINA

7289-0064_7129-5503

D6742A

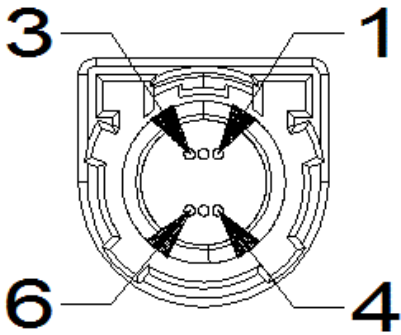
Standard

TBD Grp

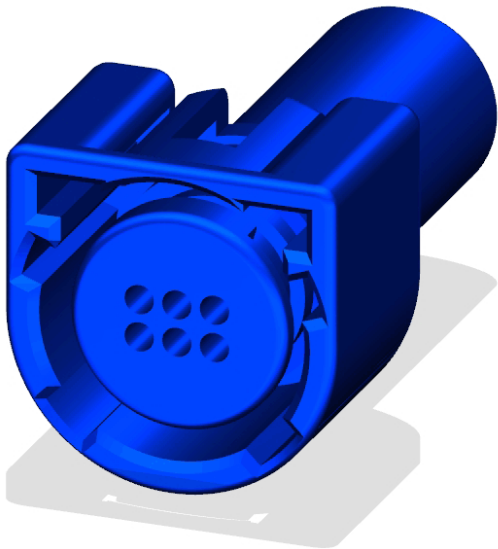
6

[Vista Ubicazione](#)

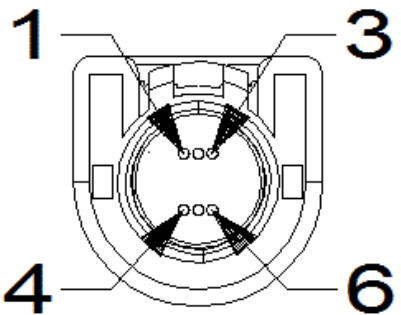
Mating Side:



Isometric View:



Wire Insertion Side:



NOTE: When connector cavities are identified as "NO CONNECT" in the following table, there may be "Dummy (blunt cut) wires" or Cavities may be "Open", "Plugged, or "Flashed over" depending on vehicle option content.

Pin	Circuito	Colori Cavi	Indicatore/Dimensioni	Funzione	Opzione
-----	----------	-------------	-----------------------	----------	---------

Pin	Circuito	Colori Cavi	Indicatore/Dimensioni	Funzione	Opzione
1	X972	BK	0.35	RIPARO TELECAMERA	REAR CAMERA
2	D402	DB	0.35	LIN BUS 2	REAR CAMERA
3	F741	RD	0.35	ACCENSIONE MARCIA/AVVIAZIONE USCITA	REAR CAMERA
4	X972	NA	0.35	RIPARO TELECAMERA	REAR CAMERA
5	X970	WH	0.35	SEGNALE TELECAMERA	REAR CAMERA
6	X971	GN	0.35	RITORNO TELECAMERA	REAR CAMERA