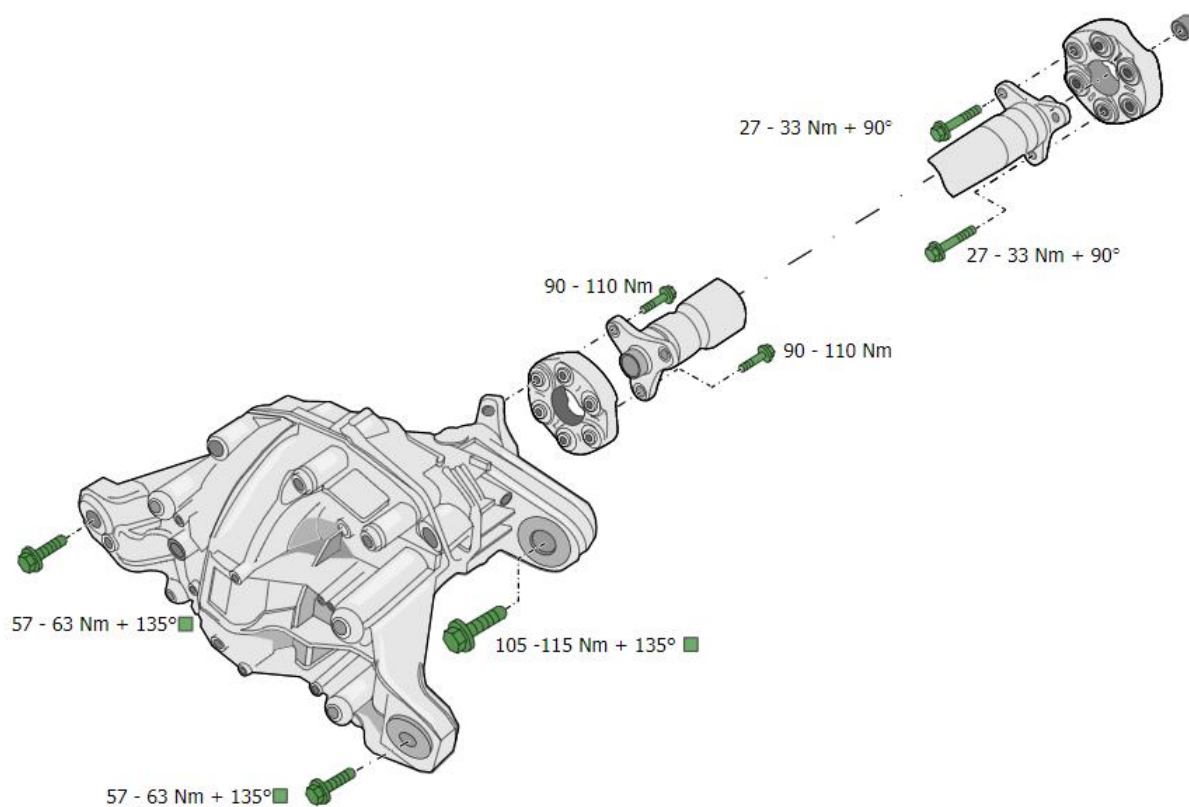


---

## *Coppie di serraggio:*

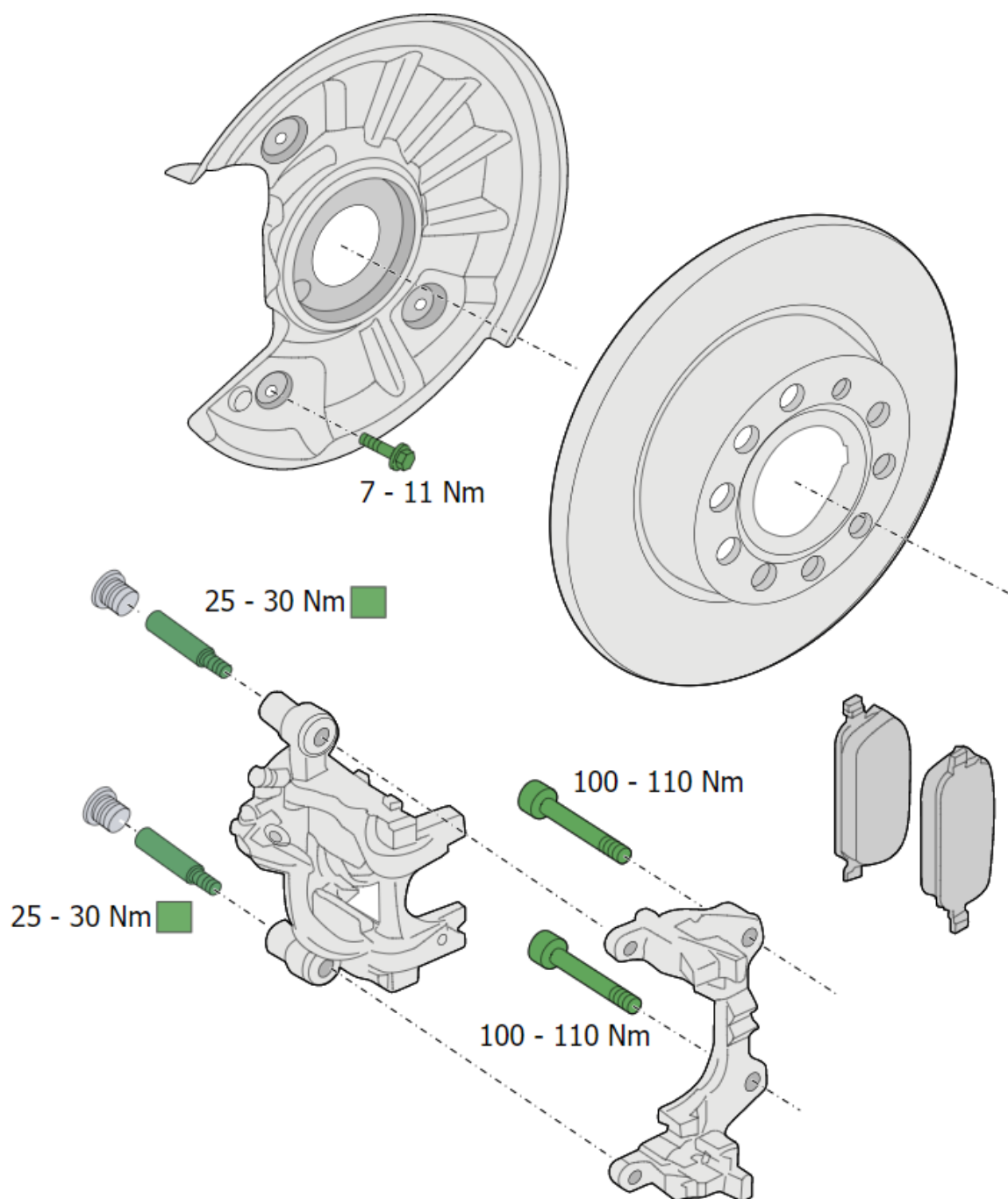
---

Tappi carico e scarico olio differenziale: 35Nm



Coppia serraggio dado centrale mozzo ruota: 71Nm + 47°

Sensore ABS su mozzo ruota: 10Nm



■ Renew bolts/nuts

Coppia serraggio dadi ammortizzatori al telaio: 26Nm

Bullone mozzo cuscinetto su portamozzo: 100Nm

**Suspension, rear**

