

DASHCAM

Alfa Romeo* Giulia Stelvio | Manuale Installazione

ENG-CUSTOM

AUTOMOTIVE SPECIALIST

*marchio di terzi senza alcun collegamento con Eng-Custom

**È CONSIGLIATO RIVOLGERSI PER L'INSTALLAZIONE PRESSO UN CENTRO
INSTALLAZIONI HIFI, ELETTRAUTI O OFFICINE O PRESSO LA NOSTRA STRUTTURA O
PARTNER**

GUIDA ALL'INSTALLAZIONE

1. Rimuovere la copertura di plastica intorno allo specchietto retrovisore



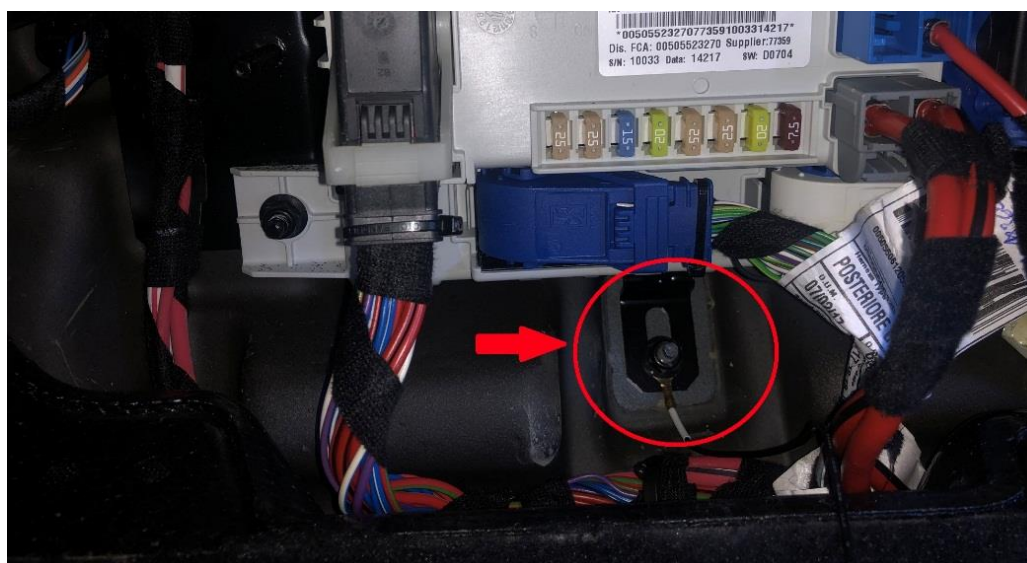
2. Rimuovere le parti in metallo segnate in foto e trasferirle sugli appositi supporti della dashcam



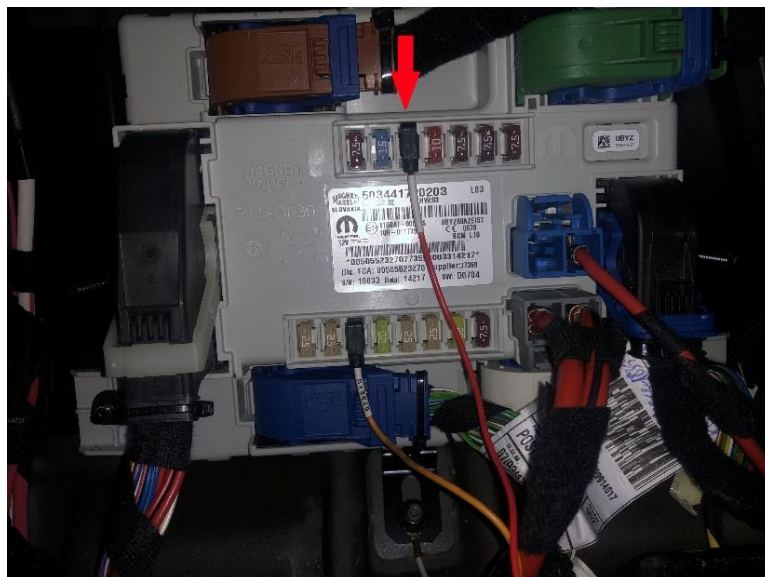
3. Reinserire la dashcam facendo passare il cablaggio all'interno dell'imperiale e lungo il montante lato passeggero rimuovendo la guarnizione per facilitare il passaggio fino ad arrivare sotto il cassetto portaoggetti



4. Rimuovere il pannello posto sotto il cassetto portaoggetti svitando le due viti grosse in plastica
5. Svitare la vite evidenziata in foto e inserire il filo nero. Riavvitare la vite.



6. Rimuovere il terzo fusibile da sinistra in alto come in foto e inserire il fusibile del filo rosso



7. Allo stesso modo, rimuovere il terzo fusibile da sinistra in basso come in foto e inserire il fusibile del filo giallo



8. Sistemare in ordine i fili e richiudere il pannello.

9. Scaricare l'applicazione Youmera* da Apple Store* per iPhone* e da Google Play* per Android*



10. Per collegarsi alla dashcam è necessario andare nelle impostazioni del telefono, connettersi alla rete wifi DX-DVR inserendo la password 1234567890.
11. Accedere all'applicazione Youmera*
- "Aggiungi camera" e seguire le istruzioni dell'applicazione

