

Disattivazione Start&Stop Giulietta con Multiecuscan

Questa non vuol essere una guida, non mi assumo alcuna responsabilità, vuol essere solo il racconto di una procedura.

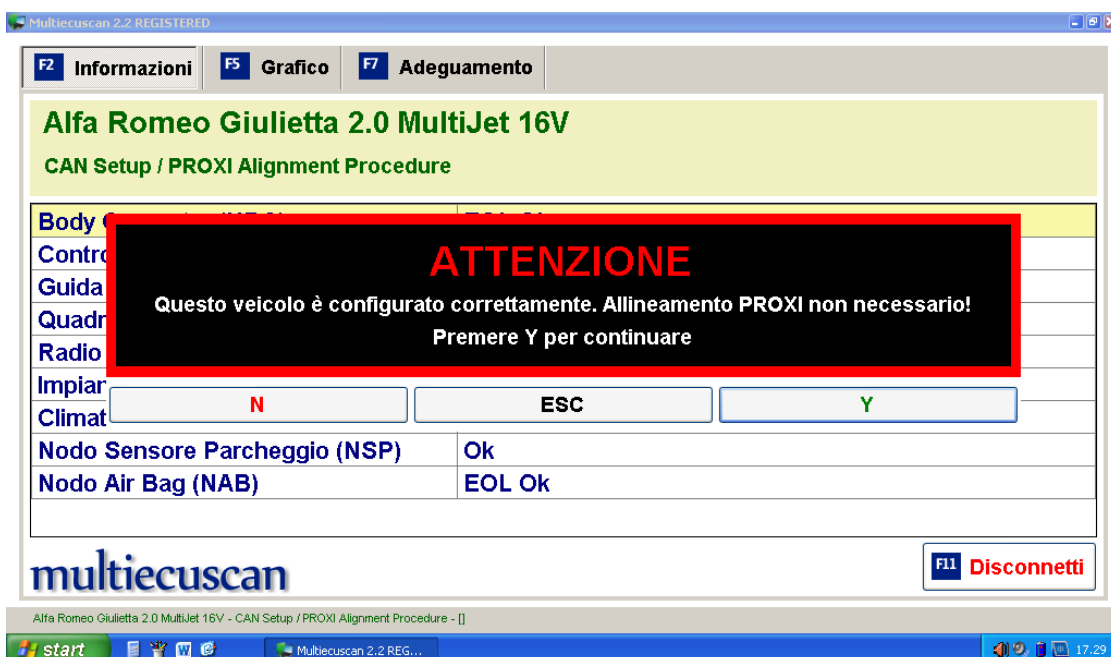
147blackm

Strumenti:

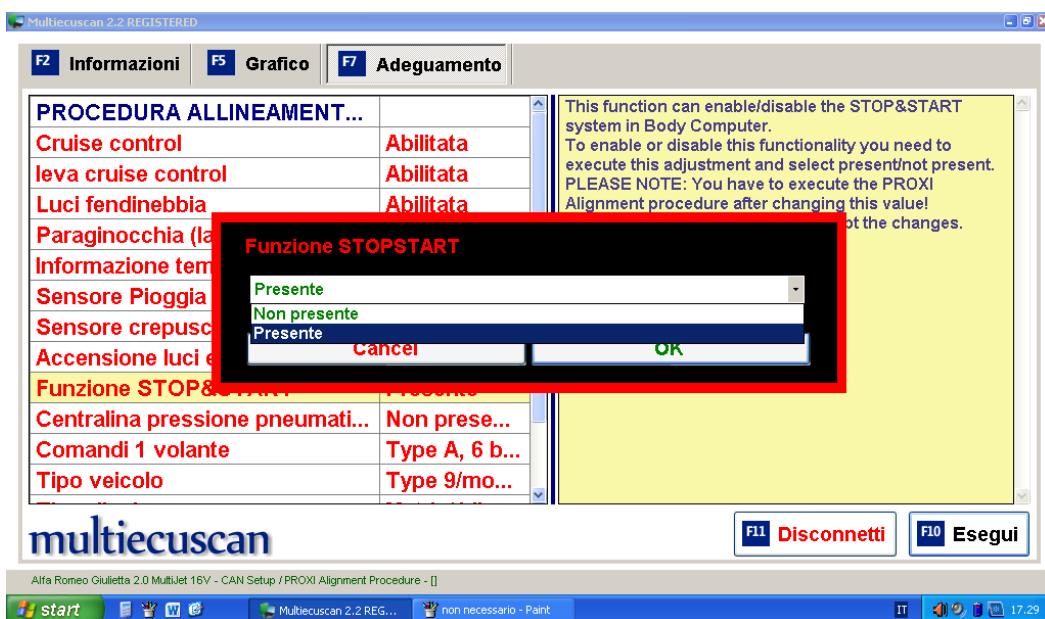
Cavo ELM con adattatore tipo A3

Multiecuscan dalla versione 1.9 in poi

In Can Setup (Y)



Switch (OK)



Conferma Y



Prima voce PROCEDURA ALLINEAMENTO (Y)



Viene completato con errore su body (molto probabilmente perché il body rileva il cablaggio) ma non genera codici errore

Chiave OFF per 5 secondi e poi ON (come da note)

Si presenta come S&S Presente ma non funziona più! (senza errori in memoria, ne display)

PROCEDURA ALLINEAMENTO...

Cruise control	Abilitata
leva cruise control	Abilitata
Luci fendinebbia	Abilitata
Paraginocchia (lato guida)	Non prese...
Informazione temperatura este...	Abilitata
Sensore Pioggia	Presente
Sensore crepuscolare	Presente
Accensione luci emergenza in ...	Abilitata
Funzione STOP&START	Presente
Centralina pressione pneumati...	Non prese...
Comandi 1 volante	Type A, 6 b...
Tipo veicolo	Type 9/mo...

This function can enable/disable the STOP&START system in Body Computer.
To enable or disable this functionality you need to execute this adjustment and select present/not present.
PLEASE NOTE: You have to execute the PROXI Alignment procedure after changing this value!
Otherwise your vehicle will not accept the changes.

F11 Disconnetti **F10 Esegui**

Alfa Romeo Giulietta 2.0 MultiJet 16V - CAN Setup / PROXI Alignment Procedure - []

Per riattivare: switchare a ATTIVO e rifare ALLINEAMENTO Proxy (viene completato senza errori)

147blackm