

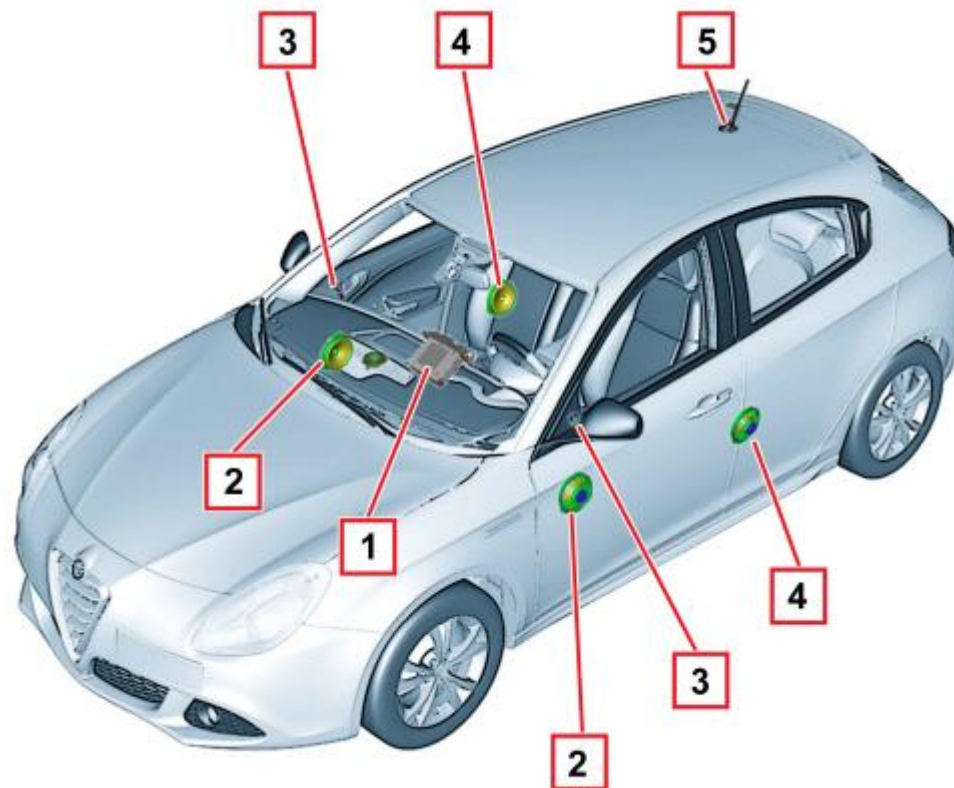
IMPIANTO AUDIO

L'impianto acustico presente sulla vettura può essere fornito in distinti livelli:

- predisposizione radio, prevede solo connessioni e cavi di collegamento.
- autoradio standard "U connect[®] Radio", completa di impianto audio con 6 o 8 altoparlanti;
- impianto "Hi-Fi" BOSE (con 9 altoparlanti, subwoofer e amplificatore multicanale abbinato alla radio standard);- oppure radio navigatore "U connect[®] RadioNav"

Vedere descrizioni 5580M NAVIGATORE DI BORDO **Caratteristiche generali del sistema standard**

Il sistema è composto da n° 6 altoparlanti, come illustrato in figura:



- 1 - Autoradio
- 2 - Altoparlanti porte anteriori midwoofer
- 3 - Altoparlanti anteriori tweeter
- 4 - Altoparlanti posteriori midwoofer
- 5 - Antenna

Altoparlanti anteriori

Si tratta di altoparlanti mid-woofer da 165 mm di diametro, 40W, posizionati nelle porte anteriori.

Sono progettati per la riproduzione delle frequenze medio/basse.

La tecnologia utilizzata per tali componenti (water resistant) permette loro di sopportare senza danneggiarsi eventuali spruzzi d'acqua presenti all'interno della porta.

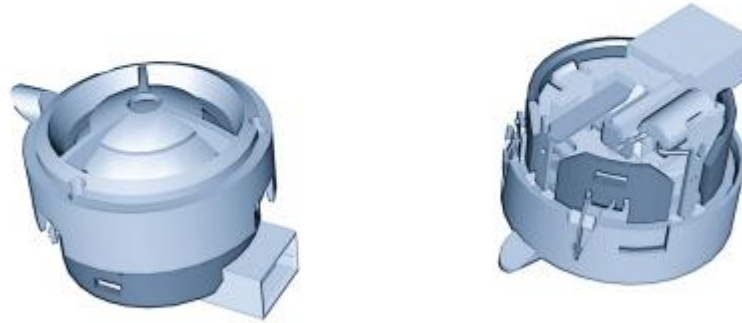
Si tratta di un altoparlante con membrana in carta, supporto in plastica (ABS), magneti in ferrite e supporto bobina in alluminio.



Tweeter anteriori

Si tratta di altoparlanti tweeter, 30W, posizionati nella parte superiore del pannello porta, progettati per riprodurre le frequenze più acute.

Si tratta di un tweeter "a cupola" con cono in policarbonato, magneti in ferrite e supporto bobina in rame.



Altoparlanti posteriori

Si tratta di altoparlanti full-range da 165 mm di diametro, 40W, posizionati nella porta posteriore, in grado di riprodurre l'intero spettro delle frequenze audio. Anche per questi componenti è adottata la tecnologia "water resistant".

Si tratta di un altoparlante bi-cono con membrana in carta, supporto in plastica (ABS), magnete in ferrite e supporto bobina in alluminio.



A richiesta viene fornito un impianto più completo che prevede:



- tweeter (uguali a quelli anteriori) anche nelle porte posteriori;
- midwoofer (uguali a quelli anteriori) invece di full-range nelle porte posteriori.

Antenne

L'architettura antenne è composta da:

- antenna AM/FM1 a stilo, collocata posteriormente al centro del tetto;
- antenna FM2 che utilizza gli elementi riscaldanti del lunotto termico;
- antenna navigazione (GPS) disposta sul tetto (utilizzata solo con RadioNav);

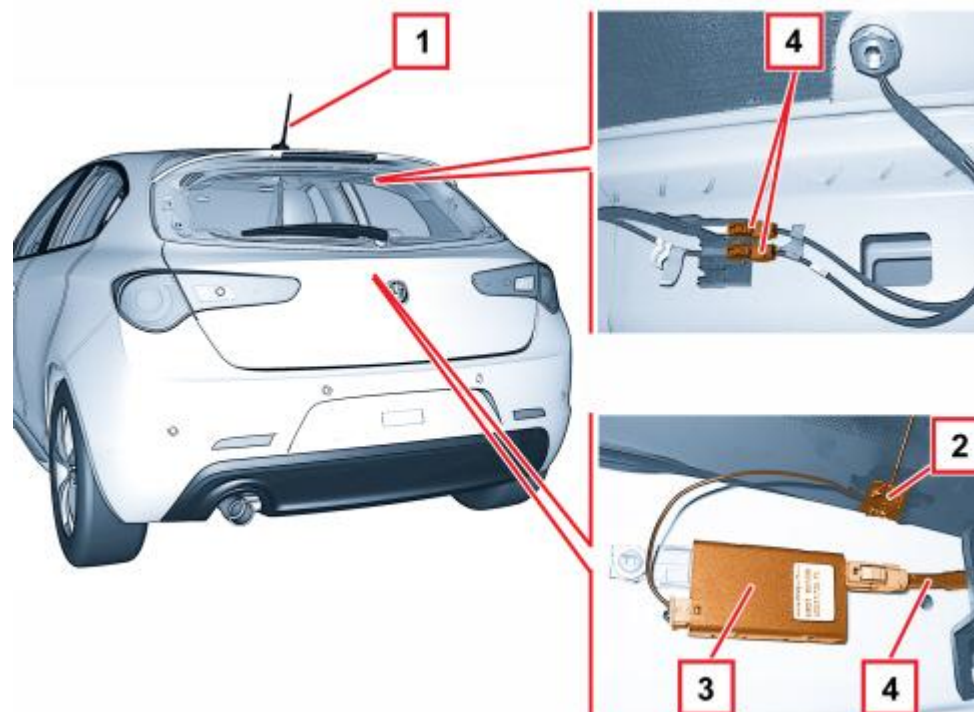
[Vedere descrizioni 5580M NAVIGATORE DI BORDO](#)

L'antenna **FM2** a lunotto viene impiegata, in aggiunta alla antenna a stilo quando la radio o il radio navigatore sono provvisti della funzione PHASE DIVERSITY. Tale funzione si basa su un processore di segnale interno alla radio, che sfrutta la doppia antenna per sintonizzare la stazione sul miglior segnale disponibile istante per istante.

In questo modo viene migliorata sensibilmente la qualità del segnale FM ricevuto in tutte quelle condizioni limite come ad esempio le distorsioni da multipath (cammini multipli) o l'interferenza cocanale.

Il segnale FM2 arriva dai filamenti del lunotto termico ad uno specifico amplificatore, e poi con un cavo coassiale al modulo radio.

Il segnale **FM1** arriva dalla antenna a stilo - nella quale è incorporata, nella versione con radionavigatore, quella GPS - ad uno specifico amplificatore incorporato nella base dell'antenna stessa; poi con un cavo coassiale viene inviato al modulo radio.



1 - antenna stilo AM/FM1, GPS

2 - connessione antenna FM2 incorporata nel lunotto termico

3 - amplificatore FM2

4 - cavi antenna verso il modulo radio

E' inoltre presente la predisposizione per l'antenna "DAB" (nuovo standard Radio Digitale)

Hi-fi sound system bose

A richiesta è disponibile un impianto Hi-Fi BOSE Sound System.

L'impianto BOSE è caratterizzato da un sound aggressivo in grado di soddisfare specialmente un pubblico giovane.

Il sistema è composto da 10 altoparlanti, di cui un box sub-woofer per bassi profondi. e da un amplificatore di potenza.

L'impianto è stato sviluppato ad hoc per la vettura: le proprietà acustiche dell'abitacolo sono state accuratamente studiate in modo che amplificatore e altoparlanti si adattino perfettamente alla vettura: in ogni posizione dell'abitacolo si gode di un ascolto ottimale.

Impianto bose

Il sistema Hifi BOSE per il modello in oggetto è controllato ad un amplificatore mod. 8800 a 4 canali analogici in ingresso e 7 canali stereo in uscita. L'amplificatore comanda 9 altoparlanti con diverse equalizzazioni, ritardi e limitatori. Una sorgente di bassi profondi , con amplificatore di potenza specifico, è collocata nel vano che alloggia la ruota di scorta. Quattro mid-woofer di diametro 6,5" sono collocati nelle porte anteriori e posteriori. Quattro tweeter sono installati nelle porte anteriori e posteriori. I due tweeter anteriori sono controllati in modo indipendente da due canali specifici, in modo da ottimizzare il "crossover" e il bilanciamento. Inoltre al centro della plancia è collocato un center-fill per migliorare la tonalità e il bilanciamento del livello al suono.

Altoparlanti anteriori e posteriori

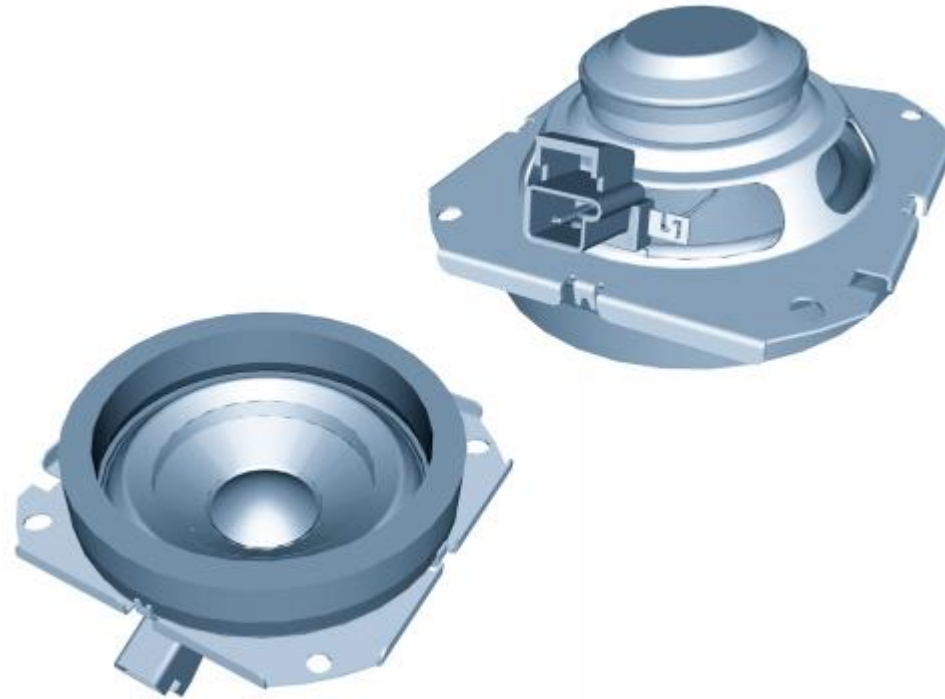
Si tratta di altoparlanti Mid-woofer da 165 mm di diametro, con contorno schiumato, cono in plastica, magnete in neodimio e membrana in alluminio. Sono posizionati nelle porte anteriori e posteriori.

Tweeter anteriori e posteriori

Si tratta di altoparlanti Dome Tweeter con magnete in neodimio, struttura in plastica, cono in carta e membrana in alluminio. Sono posizionati nella parte superiore dei pannelli porta.

Centerfill

Il center-fill "softdome twiddler" ha un cono in tessuto con una struttura in acciaio, un magnete in neodimio ed una sorgente sonora in alluminio.



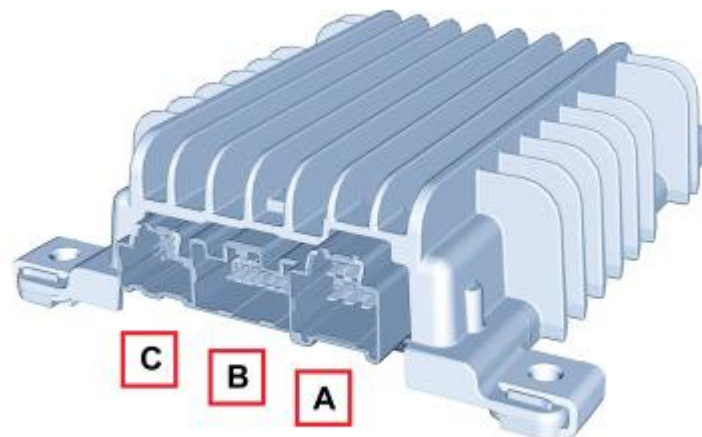
Subwoofer

Il box subwoofer del tipo bass-reflex - contenente un altoparlante da 15" di diametro, dotato di proprio amplificatore, mod. 1000, per la riproduzione delle frequenze più basse - è posizionato nel vano baule, nel vano della ruota di scorta.



Amplificatore

L'amplificatore di potenza a 8 canali (4 x 37 W rms e 4x18 W rms) comanda il pilotaggio di tutti gli altoparlanti.



PIN OUT CONNESSIONE AMPLIFICATORE

Connettore A

PIN	SEGNALE
A1	Output altoparlante posteriore sx (-)
A2	Output altoparlante anteriore dx (-)
A3	Output altoparlante anteriore sx (-)
A4	Alimentazione batteria (+)
A5	Output altoparlante posteriore sx (+)
A6	Output altoparlante anteriore dx (+)
A7	Output altoparlante anteriore sx (+)
A8	Massa telaio

Connettore B

PIN	SEGNALE
B1	Output centerfill (-)

B2	Output centerfill (+)
B3	Output tweeter anteriore sx (-)
B4	Output tweeter anteriore sx (+)
B5	Output tweeter anteriore dx (-)
B6	Output tweeter anteriore dx (+)
B7	Output altoparlante posteriore dx (-)
B8	Output altoparlante posteriore dx (+)
B9	Non connesso
B10	Non connesso
B11	Non connesso
B12	Predisposizione segnale mute (N.C.)
B13	Non connesso
B14	Non connesso
B15	Output altoparlante bassbox subwoofer (+)
B16	Output altoparlante bassbox subwoofer (-)

Connettore C

PIN	SEGNALE
C1	Segnale positivo microfono (N.C.)
C2	Non connesso
C3	Non connesso
C4	Input altoparlante posteriore dx (-)
C5	Input altoparlante posteriore sx (-)
C6	Input altoparlante anteriore dx (-)
C7	Input altoparlante anteriore sx (-)
C8	Consenso (input) abilitazione amplificatore hi-fi
C9	Segnale negativo microfono (N.C.)
C10	Consenso (output) abilitazione altoparlante bassbox subwoofer
C11	Non connesso
C12	Input altoparlante posteriore dx (+)
C13	Input altoparlante posteriore sx (+)
C14	Input altoparlante anteriore dx (+)
C15	Input altoparlante anteriore sx (+)
C16	Segnale velocità vettura (N.C.)

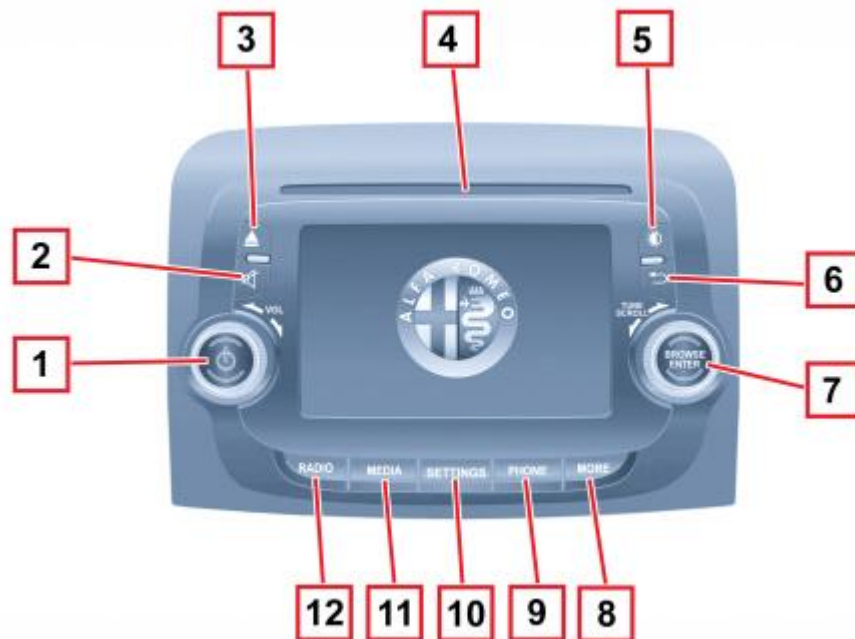
L'amplificatore è collocato nel vano baule lato passeggero.



AUTORADIO UCONNECT®

Si tratta di una radio "UCONNECT™ 5" con display da 5" TOUCHSCREEN.

Frontale autoradio



TASTO	FUNZIONI
1	Accensione Spegnimento
2	Regolazione volume (rotazione sinistra/destra manopola)
3	Attivazione/disattivazione volume (Mute/Pausa)
4	Espulsione del CD
5	Sede alloggiamento CD
6	Accensione/spegnimento display
7	Uscita dalla selezione/ritorno alla schermata precedente
8	Scorrimento elenco o sintonizzazione di una stazione Radio (rotazione sinistra/destra manopola)
9	Conferma opzione visualizzata sul display
10	Accesso alle funzioni aggiuntive (visualizzazione Ora, Trip Computer, Temperatura esterna)
11	Visualizzazione dati Telefono
12	Accesso al menu di Impostazioni vettura
	Selezione sorgente: CD, USB/iPod, AUX oBluetooth
	Accesso alla modalità Radio

La radio adotta la nuova tecnologia "**Uconnect**®" che realizza un sistema multifunzione in grado di gestire tutti i principali contenuti media presenti: radio, telefono cellulare, mediaplayer, navigazione, iPod o smartphone, consentendo al guidatore di accedervi in modo semplice, veloce e sicuro, con le mani sul volante e lo sguardo fisso sulla strada.



La radio si basa su uno schermo touchscreen a colori di 5", che permette al guidatore di accedere a tutte le funzionalità principali, dalla radio analogica e digitale fino a tutti i principali supporti multimediali (mediaplayer, iPod, iPhone, smartphones) collegabili attraverso la porta USB e il connettore Aux-in, collocati alla base del mobiletto centrale.

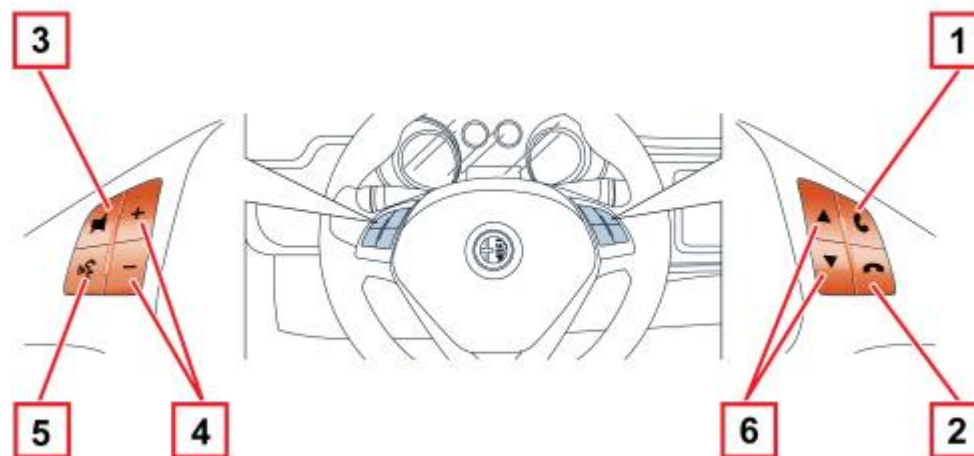


Il sistema include un'interfaccia Bluetooth evoluta, che permette di accedere a funzionalità aggiuntive come: - gestione delle chiamate telefoniche
 - lettura tramite la tecnologia text-to-speech degli SMS ricevuti,
 - sistema di Audio Streaming, che consente la riproduzione in streaming dei file musicali e delle web radio dal proprio smartphone direttamente sulla radio, via Bluetooth.

La radio è basata sul sistema operativo Windows Embedded Automotive ed è dotata di un'interfaccia utente evoluta, con funzionalità come:

- text-to-speech,
- riconoscimento vocale (in 11 lingue)
- comandi audio al volante, che consentono al guidatore di accedere a tutti i principali contenuti senza dover togliere le mani dal volante.

Comandi al volante



TASTO	INTERAZIONE (PRESSIONE/ROTAZIONE)
1	<ul style="list-style-type: none"> - Accettazione della chiamata telefonica in arrivo - Accettazione della seconda chiamata in arrivo e messa in attesa della chiamata attiva - Attivazione del riconoscimento vocale per la funzione Telefono - Interruzione del messaggio vocale, in modo da impartire un nuovo comando vocale - Interruzione del riconoscimento vocale
2	<ul style="list-style-type: none"> - Rifiuto della chiamata telefonica in arrivo - Chiusura della chiamata telefonica in corso
3	<ul style="list-style-type: none"> - Disattivazione/riattivazione del microfono durante una conversazione telefonica - Attivazione/disattivazione della Pausa delle sorgenti CD, USB/iPod, Bluetooth - Attivazione/disattivazione della funzione Mute della Radio

4	- Regolazione del volume audio: vivavoce, lettore messaggi SMS, annunci vocali e sorgenti musicali
5	- Attivazione del riconoscimento vocale - Interruzione del messaggio vocale, in modo da impartire un nuovo comando vocale - Interruzione del riconoscimento vocale
6	- Modalità Radio: selezione stazione successiva/precedente - Modalità CD, USB/iPod, Bluetooth, selezione brano successivo/precedente

La radio Uconnect è stata progettata per permettere l'implementazione di nuove funzionalità software e l'installazione di aggiornamenti durante tutto il ciclo di vita del veicolo, consentendo di mantenere il sistema sempre aggiornato e pronto alle future evoluzioni.

Principali caratteristiche tecniche

DISPLAY:

- 5.0" QWGA Color Touchscreen 15:9

AUDIO:

- Radio AM/FM/DAB
- CD player
- USB/ipod, Aux-in e Bluetooth Audio Streaming

TELEFONO:

- Bluetooth Hands-Free
- SMS Reader

INTERFACCE:

- Voice Commands e Text to Speech
- Comandi volante

ALTRE FUNZIONI:

- Impostazioni veicolo
- Trip information

Radio

La radio è disponibile con i seguenti tuner:

- AM/FM
- DAB (Digital Radio)



DAB è lo standard riconosciuto per la Radio Digitale che si sta progressivamente diffondendo in Europa, sostituendo la Radio Analogica. La radio DAB offre caratteristiche superiori come: suono in qualità CD; Musica e servizi di informazione (quali annunci di eventi, report finanziari, news flash, informazioni sui programmi, eventi speciali, report sportive, avvisi di pericolo, meteo flash) disponibili attraverso lo stesso ricevitore; Un maggior numero di stazioni radio

Videata standard menu "radio"



Media player

La radio supporta tutte le principali sorgenti di musica digitale che possono essere portate all'interno della vettura, attraverso il CD player, la porta USB/iPod, il

connettore Aux-in e il Bluetooth Audio Streaming (per dispositivi compatibili e telefoni che supportano questa funzione).

Il Bluetooth Audio Streaming è una tecnologia innovativa che consente di ascoltare i file musicali presenti sul proprio smartphone o le proprie Internet Radio preferite, il tutto via Bluetooth e senza bisogno di cavi.



Il sistema è in grado di mostrare informazioni relative alla musica riprodotta (titolo, autore, album,... - solo per CD MP3, USB/iPod e Bluetooth Audio Streaming)



Inoltre offre la possibilità di navigare per categorie (le principali sono folder, playlist, audiobooks, podcast, artista, album, genere, titolo – solo per CD MP3, USB/iPod)



File supportati: .MP3, .WAV, .WMA, .AAC, .M4A, .M4B, .MP4 Playlist supportate: M3U, PLS, WPL

Telefono

La radio è dotata di funzionalità hands-free con comandi vocali per la gestione dei più diffusi telefoni cellulari e smartphone dotati di Bluetooth. Il sistema è in grado di collegare fino a 10 diversi dispositivi telefonici assegnando la preferenza al telefono prioritario.



Una volta collegato il telefono, l'utente ha la possibilità di:
- Comporre numeri telefonici attraverso lo schermo touchscreen



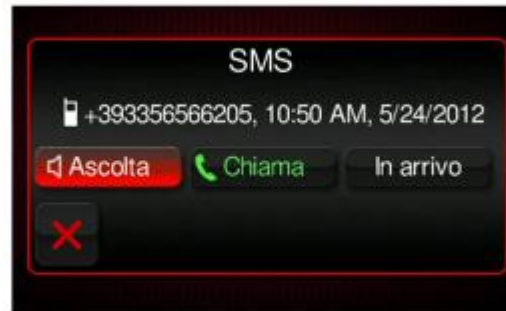
- Visualizzare e chiamare i contatti presenti in rubrica



- Visualizzare e chiamare I numeri telefonici presenti nell'elenco delle ultime chiamate ricevute/effettuate

- Trasferire una chiamata in arrivo dal telefono cellulare al sistema e viceversa, , disabilitare l'audio in caso di conversazioni private

Il sistema è dotato inoltre della funzionalità di SMS reader, che permette di ascoltare gli sms ricevuti dal telefono cellulare collegato, attraverso la tecnologia Text-to-Speech. Inoltre l'utente può accedere e ascoltare gli ultimi 60 sms ricevuti che possono essere scaricati dal telefono.



Altre funzioni

Premendo il tasto MORE sul frontalino si visualizzano sul display le seguenti impostazioni di funzionamento:

- Trip Computer;
- Orologio;
- Temperatura esterna.



Impostazioni

Premendo il tasto SETTINGS sul frontalino si visualizza sul display il menu principale delle "Impostazioni".

Il menu è composto dalle seguenti voci:

- Display;
- Orologio e Data;
- Sicurezza/Assistenza (per versioni/mercati, dove previsto);
- Luci (per versioni/mercati, dove previsto);
- Porte e Blocco Porte;
- Audio;
- Telefono/Bluetooth;
- Radio;
- Ripristino Impostazioni di default.



Sistema di navigazione

In presenza di navigatore la radio è denominata "UCONNECT[®] 6,5" RADIO-NAV.

[Vedere descrizioni 5580M NAVIGATORE DI BORDO](#)

Attivazione informativa modalità di guida (dna)

Quando, agendo sul sistema "Alfa DNA", viene cambiata la modalità di guida, sul display del sistema Uconnect R vengono visualizzate anche le informazioni relative a tale modalità.

Le informazioni visualizzate sul display sono:

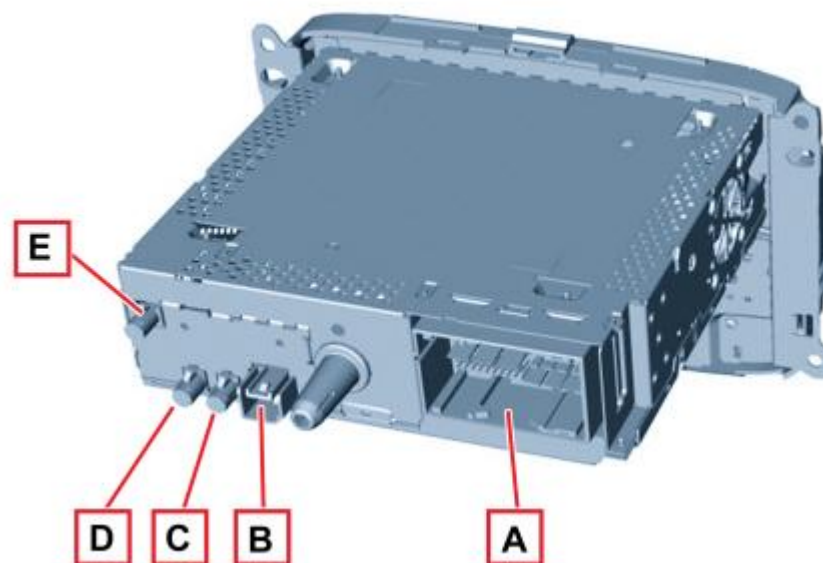
- Engine Set Up
- ESC
- Q2
- Steering
- Brakes

Nell'esempio, una videata per la modalità "Dynamic":



Per uscire dalla visualizzazione di una di queste tre videate occorre premere il pulsante grafico "X".

Connessioni autoradio



Connettore A: 52 vie colore nero

PIN	FUNZIONE
1	non collegato
2	B-CAN H (B)
3	non collegato
4	non collegato
5	non collegato
6	Aux-IN DX
7	Aux-IN Reference
8	non collegato
9	non collegato
10	non collegato
11	non collegato
12	B-CAN L (A)
13	non collegato
14	non collegato

15	non collegato
16	Aux-IN SX
17	Aux-IN Detect
18	Massa schermo cavo Aux-IN
19	non collegato
20	non collegato
21	non collegato
22	non collegato
23	non collegato
24	non collegato
25	non collegato
26	non collegato
27	non collegato
28	non collegato
29	Microfono (schermo)
30	Microfono + (cavo schermato)
31	non collegato
32	non collegato
33	non collegato
34	non collegato
35	non collegato
36	non collegato
37	non collegato
38	non collegato
39	non collegato
40	non collegato
41	Consenso abilitazione amplificatore impianto HI-FI
42	non collegato
43	Massa telaio
44	+30 da F36 Body Computer
45	Altoparlante posteriore DX (+)
46	Altoparlante anteriore DX (+)
47	Altoparlante anteriore SX (+)
48	Altoparlante posteriore SX (+)
49	Altoparlante posteriore DX (-)
50	Altoparlante anteriore DX (-)
51	Altoparlante anteriore SX (-)
52	Altoparlante posteriore SX (-)

Connettore B – collegamento USB, grigio

PIN	FUNZIONE
1	USB- Host

Connettore C colore bianco, cavo coassiale per antenna radio sul tetto (FM1)

Connettore D colore grigio, cavo coassiale per antenna radio DAB

Connettore E colore nero, cavo coassiale per antenna radio su lunotto (FM2)

© FCA ITALY S.P.A.

- -