

Per ripristinare il corretto funzionamento della vettura, effettua la seguente procedura:

- ☐ ruota la chiave di avviamento in posizione MAR;
- ☐ attiva l'indicatore di direzione destro;
- ☐ disattiva l'indicatore di direzione destro;
- ☐ attiva l'indicatore di direzione sinistro;
- ☐ disattiva l'indicatore di direzione sinistro;
- ☐ attiva l'indicatore di direzione destro;
- ☐ disattiva l'indicatore di direzione destro;
- ☐ attiva l'indicatore di direzione sinistro;
- ☐ disattiva l'indicatore di direzione sinistro;
- ☐ ruota la chiave di avviamento in posizione STOP.



Dopo l'urto, se avverti odore di combustibile o noti delle perdite dall'impianto di alimentazione, non reinserire il sistema per evitare rischi di incendio.

EQUIPAGGIAMENTI INTERNI

CASSETTO PORTAOGGETTI

Agire sulla maniglia A fig. 47 per aprire il cassetto. Aprendo il cassetto si accende una plafoniera per l'illuminazione del vano. All'interno del cassetto è presente un vano porta documenti.



Non viaggiare con il cassetto portaoggetti aperto: potrebbe ferire il passeggero in caso di incidente.

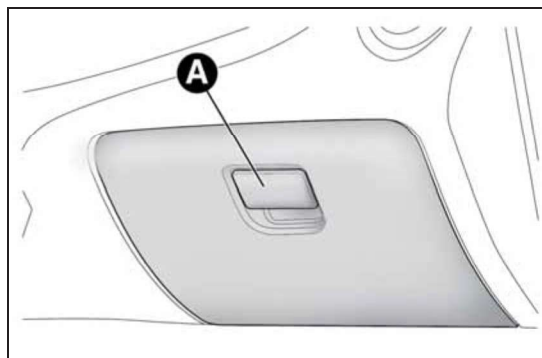


fig. 47

A0J0060

CONOSCENZA
DELLA VETTURA

SICUREZZA

AVVIAMENTO E
GUIDA

IN EMERGENZA

MANUTENZIONE E
CURA

DATI TECNICI

INDICE ALFABETICO