

Combinazioni colori

PROGRESSION				DISTINCTIVE				SPORT PACK (solo su Distinctive)				QUADRIFOGLIO VERDE			
SEDILI	Tessuto Sprint	Pelle (opt 211)	Pelle (opt 211)	Tessuto Competizione	Pelle (opt 211)	Pelle (opt 211)	Pelle (opt 211)	Pelle (opt 727)	Pelle Tessuto	Pelle (opt 212)	Pelle (opt 212)	Pelle Tessuto	Pelle (opt 212)	Pelle (opt 212)	Pelle (opt 212)
	Colore fasciame/centrale	Nero	Nero	Cuoio	Nero	Cuoio	Rosso	Nero	Nero/Nero	Nero	Rosso	Nero	Nero	Rosso	Rosso
Lavorazione	Nido d'ape	Centrale intrecciato	Centrale intrecciato	Con cuciture grigie	Con cuciture nere	Centrale intrecciato	Centrale a cannelloni	Centrale a cannelloni	Misto pelle e microfibra	Centrale a cannelloni	Centrale a cannelloni	Misto pelle e microfibra	Centrale a cannelloni	Centrale a cannelloni	Centrale a cannelloni
Codice ambiente	298	402	495	168	125	408	465	401	423	323	923	901	323	923	901
VOLANTE		Schiumato		Pelle				Pelle con cuciture rosse				Pelle con cuciture rosse			
Mostrina volante		Vernice Grigio Chrome Shine		Nero opaco				Nero opaco				Nero opaco			
FASCIA PLANCIA	Vernice Grigio Chrome Shine (di serie 4MN)			Vernice Grigio Magnesio (di serie 5VF)				Alluminio spazzolato scuro (di serie 4MP)				Alluminio spazzolato scuro (di serie 4MP)			
PASTELLO															
601 Nero		•	•	•	•	•	•	•	•	•	•	•	•	•	•
PASTELLO EXTRASERIE (OPT 5B2)															
296 Bianco Ghiaccio		•	•	•	•	•	•	•	•	•	•	•	•	•	•
METALLIZZATO															
106 Rosso Alfa (opt 5DT)		•	•	•	•	•	•	-	•	•	•	-	•	•	-
318 Grigio Magnesio (opt 210)		•	•	•	•	•	•	•	•	•	•	•	•	•	•
319 Grigio Antracite (opt 210)		•	•	•	•	•	•	•	•	•	•	•	•	•	•
466 Blu Profondo (opt 210)		•	•	◊	•	•	◊	◊	•	•	•	◊	•	•	◊
620 Argento Alfa (opt 210)		•	•	•	•	•	•	•	•	•	•	•	•	•	•
MICALLIZZATO (OPT 270)															
805 Nero Etna (opt 588)		•	•	•	•	•	•	•	•	•	•	•	•	•	•

Allestimento Distinctive

COLORI CARROZZERIA					
PLANCIA INSERTI	NERO	BIANCO GHIACCIO	ROSSO ALFA	GRIGIO MAGNESIO	GRIGIO ANTRACITE
5VF Grigio Magnesio	•	•	•	•	•
4MP Spazzolato scuro	•	•	•	•	•

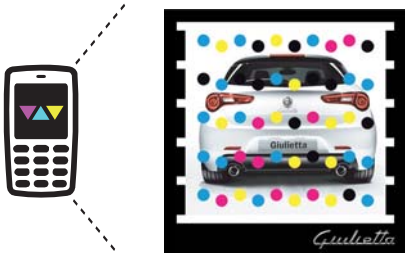
Abbinamento consigliato • Disponibile ◊ Non disponibile -

Dati, descrizioni e illustrazioni hanno solo valore indicativo e i prodotti possono rappresentare caratteristiche diverse anche per esigenze costruttive. L'Alfa Romeo si riserva il diritto di apportare qualsiasi modificazione ai suoi prodotti. Alcune delle dotazioni descritte e/o fotografate nell'opuscolo sono opzionali. Per il loro elenco completo vedere il listino prezzi.

Alfa Romeo - Marketing - 04.9.0475.02 - S - 04/10 - Printed in Italy - Arti Grafiche Giacone - Chieri (TO)

Per informazioni: Numero Verde

Alfa InfoMore
00 800 2532 0000



INQUADRA • SCATTA • SCOPRI
Apri l'applicazione Microsoft Tag, centra il tag e fotografalo cercando di evitare le ombre: entrerai nel mondo di Giulietta per conoscerla in ogni dettaglio

Se non hai l'applicazione puoi scaricarla gratuitamente su <http://gettag.mobi>



www.alfagiulietta.it



Timbro del Concessionario



CORAGGIO ESTETICO. Avere il coraggio dell'eleganza e della personalità,
per distinguersi dalle standardizzazioni. **SPAZIO SEMPLICE.** Trovare un luogo
di vita accogliente, per proteggersi dal caos e dalla moltitudine. **ARCHITETTURA**
COMPATTA. Esprimere solidità e dinamismo, per percorrere una nuova
strada fatta di certezze. **EVOLUZIONE SICURA.** Scoprire una nuova
sicurezza nell'evoluzione, per guardare avanti con fiducia. **ROMBO BUONO.**
Ascoltare il suono della grinta sostenibile, per sconfiggere l'arroganza inquinante.
ALFA ROMEO GIULIETTA. ALFA FUTURO.





CORAGGIO ESTETICO.

Avere il coraggio dell'eleganza e della personalità,
per distinguersi dalle standardizzazioni.

Giulietta nasce con il suo **STILE**. In un tempo in cui è sempre più facile conformarsi agli altri lei definisce le proprie regole. Partendo dagli stilemi Alfa Romeo, traccia con coraggio le linee di una nuova **EVOLUZIONE**. Dedicata a chi ha imparato a scegliere con maturità ma non rinuncia al comfort e al divertimento, soprattutto al volante. ►►

La sportività Alfa Romeo diventa **DINAMISMO** puro che corre sulle 5 porte e lungo le muscolature laterali, dove incontra funzionali dettagli di stile come lo spoiler aerodinamico. Davanti, un frontale **DECISO** e prezioso sigillato dallo sguardo accattivante dei grandi proiettori con DRL a led. Presenti anche dietro, i led, sottolineano lo sguardo dei gruppi ottici, integrati in un posteriore che preannuncia **COMFORT** e spazi intelligenti. ■





SPAZIO SEMPLICE.
Trovare un luogo di vita accogliente, per proteggersi dal caos e dalla moltitudine. Razionalizzare. È quello che ha scelto di fare la nuova Giulietta. Lasciare fuori il caos per dare il benvenuto a bordo, in un ambiente silenzioso e avvolgente. Cancellare il frastuono di tante voci per ascoltare lo stile. Per tutti gli allestimenti un ambiente prevalentemente monocromatico movimentato da preziosi **COLPI DI LUCE**. Forme, tessuti e materiali che comunicano la stessa attenzione alla qualità. Affascinanti le citazioni del passato: la plancia a sviluppo orizzontale, i comandi a bilanciere dal sapore vintage come su 8C Competizione e, ancora, il volante a tre razze e i sedili avvolgenti. Funzionale lo **SPAZIO**: cinque posti realmente comodi e 350 litri nel bagagliaio. ■





ARCHITETTURA COMPATTA.

Esprimere solidità e dinamismo, per percorrere una nuova strada fatta di certezze.

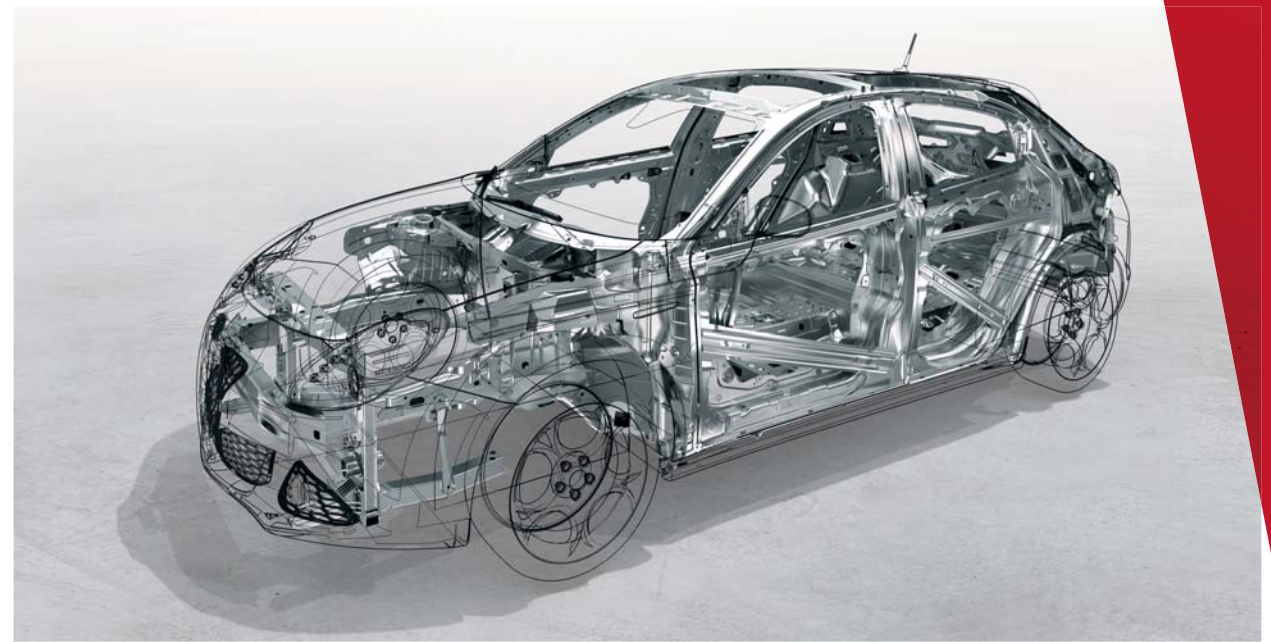
In un'epoca che lascia spazio a punti interrogativi, Giulietta nasce per essere un nuovo punto di riferimento. Per lei viene plasmata una nuova **ARCHITETTURA**, un progetto che fa tesoro della lunga esperienza ingegneristica Alfa Romeo e che segna un risultato d'avanguardia. Sono stati impiegati i materiali più innovativi come l'alluminio, il magnesio e gli acciai alto resistenziali che coniugano elevatissime doti di resistenza e rigidezza con la riduzione del peso.

Il nuovo pianale è un vero e proprio sistema che si integra sinergicamente con ogni singolo componente meccanico ed elettronico della vettura per garantire agilità, comfort e sicurezza. Intorno a lui vengono sviluppate le quattro tecnologie che danno vita a quel comportamento unico con cui Giulietta affronta la strada. Sono lo sterzo attivo **DUAL PINION**, le sospensioni anteriori **MCPHERSON EVOLUTE** e posteriori **MULTILINK**, l'**ALFA ROMEO D.N.A.**

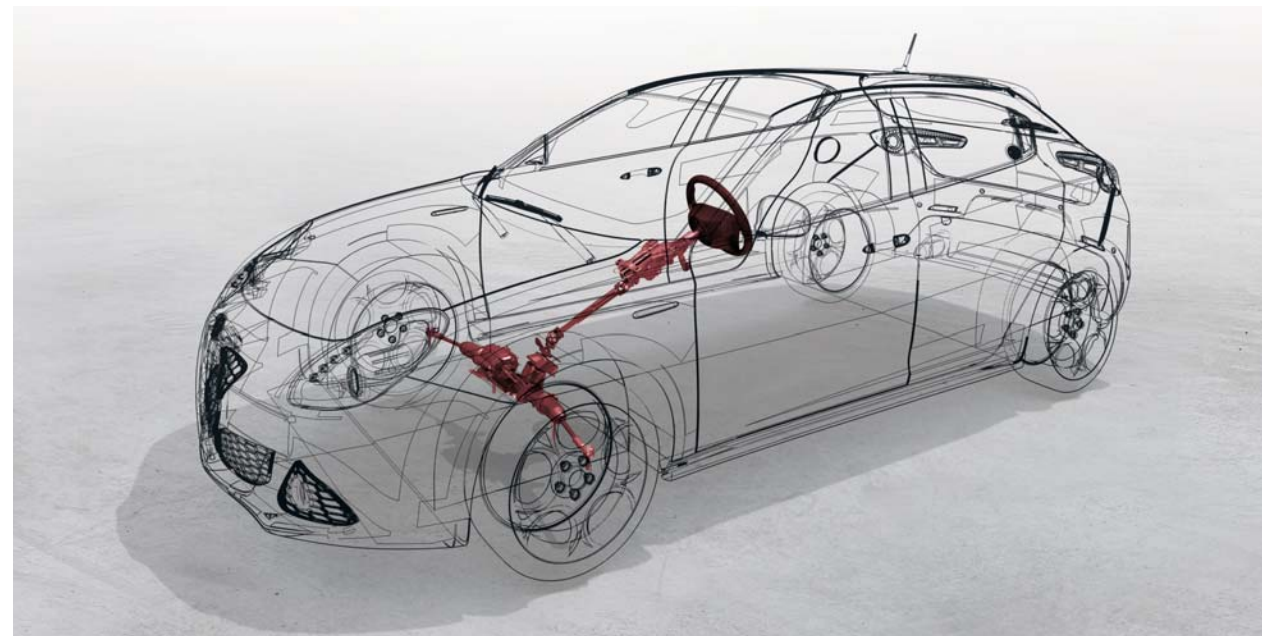
STERZO ATTIVO DUAL PINION. È la nuova generazione del sistema sterzante sviluppata appositamente per garantire il rinomato piacere di guida Alfa Romeo. I vantaggi sono immediati:

- sterzo diretto e sensibile in ogni situazione di guida
- completa integrazione con i sistemi di controllo dinamico del veicolo e con l'Alfa Romeo D.N.A.
- comfort di guida elevato grazie alla servoassistenza variabile
- grande maneggevolezza in città e nelle manovre di parcheggio grazie ad un diametro di sterzata di soli 10,9 metri
- riduzione sostanziale dei consumi fino al 30% rispetto a un sistema tradizionale.

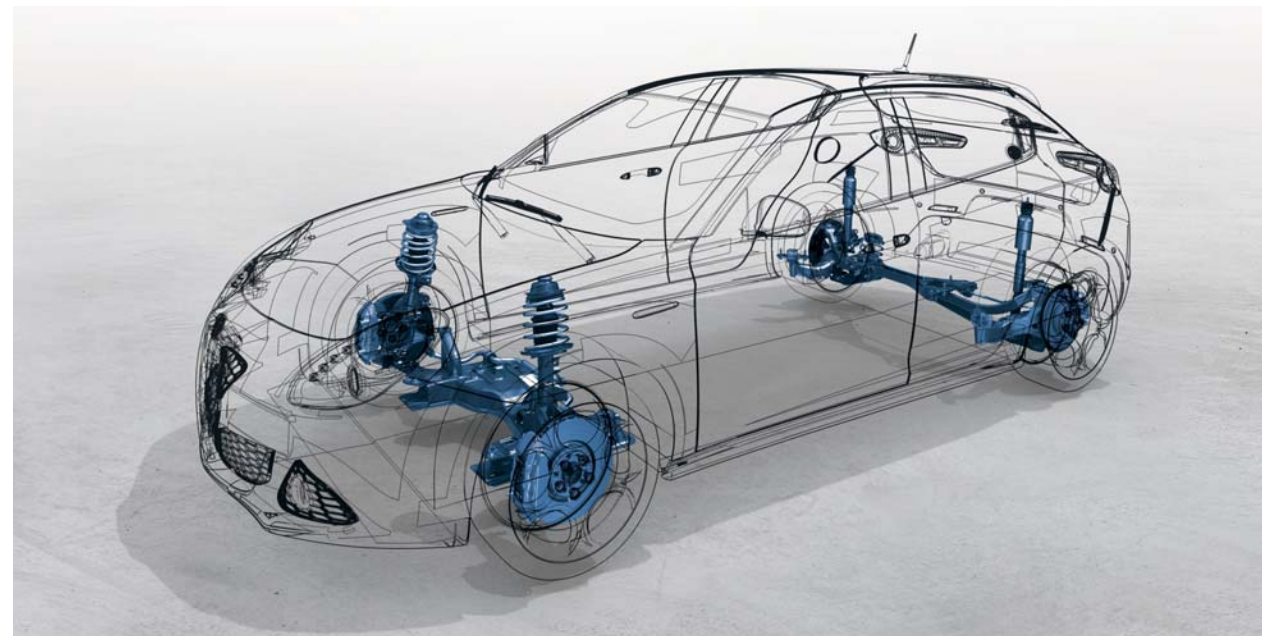
SOSPENSIONI. Le sospensioni progettate per Giulietta chiedono solo di essere messe alla prova. Quelle anteriori sono **MCPHERSON EVOLUTE**, realizzate con materiali leggeri come l'alluminio e ideate per garantire un preciso inserimento in curva e massimo comfort. Quelle posteriori adottano un nuovo schema **MULTILINK** pronto ad offrire un'elevata tenuta di strada insieme a un comfort di livello superiore. Questo schema di sospensioni è stato messo a punto per offrire più volume utile nel vano bagagli e per pesare oltre 10 kg in meno rispetto a un tradizionale Multilink. In sintesi, le sospensioni di Giulietta esaltano una doppia anima: sportiva e divertente, domabile e confortevole. ►►



Scocca di nuova concezione.



Sterzo attivo Dual Pinion.



Nuova struttura sospensioni.



ALFA ROMEO D.N.A. Un sistema che permette di adattare la personalità della vettura alle esigenze del guidatore e alle diverse condizioni stradali. Posizionando l'apposito selettore in modalità **DYNAMIC** si avrà un comportamento in linea con l'anima sportiva di ogni Alfa Romeo: la risposta del motore sarà immediata, l'erogazione corposa grazie all'overboost, mentre il differenziale Electronic Q2 permetterà di affrontare le curve in piena sicurezza. In modalità Dynamic, con Giulietta debutta il Pre-Fill, la nuova funzionalità che offre al guidatore la massima prontezza in frenata attraverso il sistema VDC. Con il selettore in **NORMAL** anche la guida di tutti i giorni diventerà divertente, sempre garantendo comfort e fluidità di marcia. I consumi saranno ridotti al minimo. In modalità **ALL WEATHER**, Giulietta si preparerà alle condizioni di aderenza più difficili allertando tutti i sistemi di sicurezza attiva, tra cui VDC ed Electronic Q2. La risposta del motore diventerà più graduale e prudente. ■



Alfa Romeo D.N.A. dialoga con il Radio NAV.
La modalità di guida selezionata viene comodamente visualizzata sul pop up display.



Il Radio NAV visualizza la pressione del turbocompressore e la potenza erogata in %.



Il Radio NAV visualizza anche il valore dell'accelerazione (longitudinale e laterale) a cui è sottoposta la vettura.

EVOLUZIONE SICURA.

Scoprire una nuova sicurezza nell'evoluzione,
per guardare avanti con fiducia.

Alfa Romeo Giulietta è pronta a proteggere. Con il nuovo pianale si prepara ad ottenere il massimo rating **EURONCAP**. Lo dimostrano più di 15.000 ore di virtual analysis, 100 crash test, 150 prove su slitta HyGe e più di 100 prove su componenti e sottosistemi. La terza linea di carico aumenta la capacità di assorbimento di energia del frontale e riduce sia le forze inerziali sia le intrusioni in abitacolo. Si aggiungono 6 airbag di serie sull'intera gamma, le cinture a tre punti con doppio pretensionatore e limitatore di carico, la pedaliera e il piantone collassabili, il sistema antiwhiplash di seconda generazione e gli attacchi Isofix. ■



ROMBO BUONO.

Ascoltare il suono della grinta sostenibile, per sconfiggere l'arroganza inquinante.

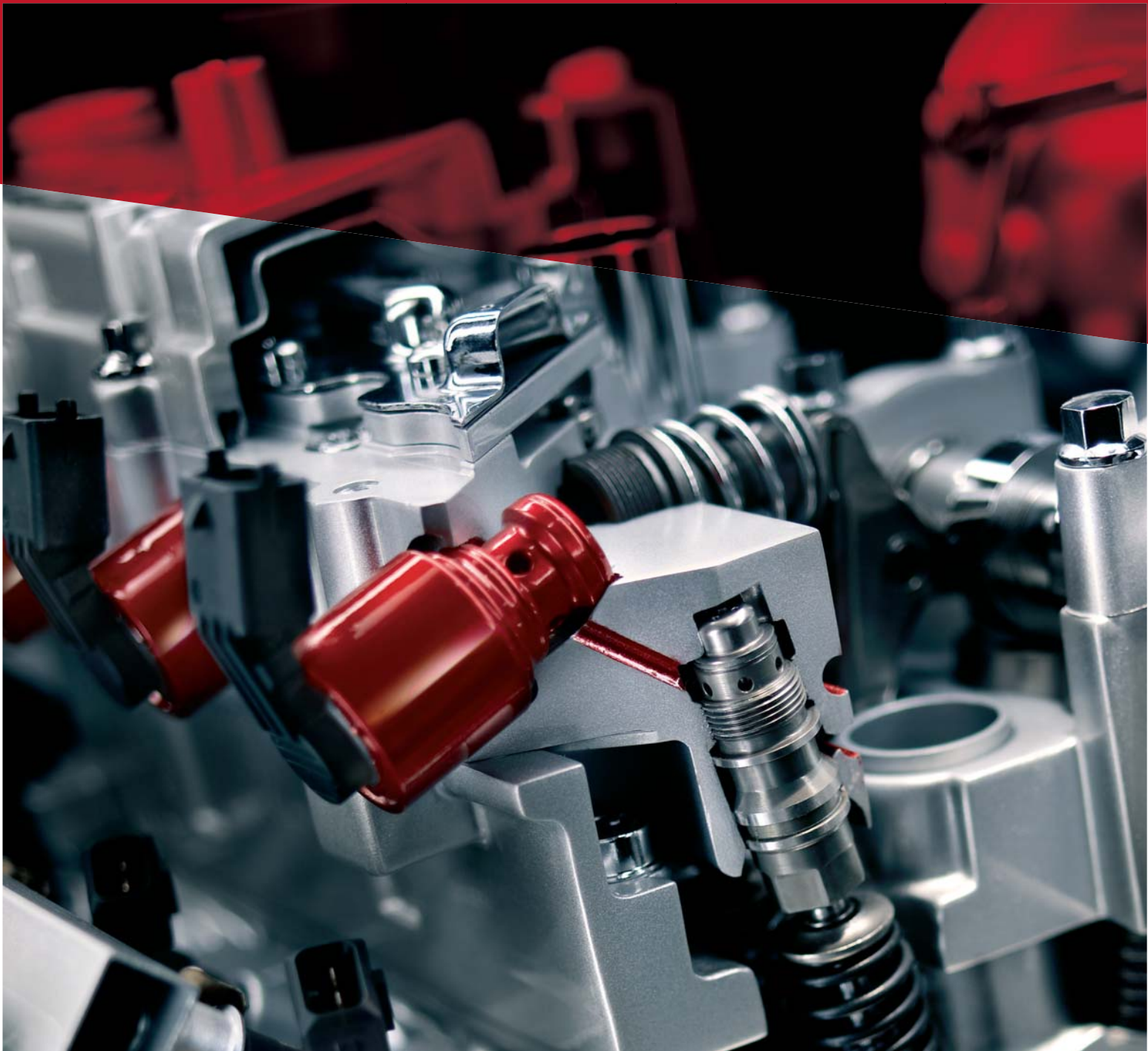
Il rombo dei motori Alfa Romeo parla di prestazioni responsabili: l'importanza di poter contare sulla potenza, quando serve, garantendo sempre e comunque il rispetto dell'ambiente. Nella gamma solo propulsori benzina e diesel **EURO 5**: due turbo evoluti, il 1.4 da 120 CV e il rivoluzionario MultiAir 1.4 da 170 CV; due diesel MultiJet di seconda generazione, il 1.6 JTD_{M-2} da 105 CV e 2.0 JTD_{M-2} da 170 CV. Infine, il brillante 1750 TBi da 235 CV abbinato all'esclusivo allestimento Quadrifoglio Verde, sintesi del top della sportività Alfa Romeo.

MULTIAIR. Per una vettura che segna una nuova era, motori benzina di generazione evoluta per risultati rivoluzionari in fatto di performance, ecologia e versatilità.

- Dal 10% al 35% in più di potenza massima con un profilo delle cammes per alte prestazioni.
- Fino al 15% in più di coppia a basso regime grazie al controllo diretto dell'alzata valvole.
- Fino al 12% in più di vantaggio nella ripresa grazie all'elevata pressione della massa d'aria.
- Fino al 10% in meno di consumi e di emissioni grazie all'eliminazione delle perdite di pompaggio.

START & STOP. È il dispositivo sempre attivo e disattivabile dal guidatore, che gestisce lo spegnimento e il riavvio automatico della vettura nelle soste del traffico urbano, per una riduzione dei consumi di carburante, delle emissioni nocive e dell'inquinamento acustico. Disponibile a bordo del 1.4 TB 120 CV, 1.4 TB MultiAir 170 CV, 1.6 JTD_{M-2} 105 CV e 2.0 JTD_{M-2} 170 CV.

GSI. Giulietta offre ancora un altro aiuto per abbattere consumi e emissioni. Si chiama Gear Shift Indicator, è il dispositivo che, attraverso un'indicazione luminosa sul quadro di bordo, suggerisce quando innestare la marcia più adatta ad ottimizzare l'efficienza del propulsore e a ridurre i consumi. È sempre attivo nelle modalità Normal e All weather del selettore Alfa Romeo D.N.A. ■



Motorizzazioni

	1.4 TB 120 CV	1.4 TB MultiAir 170 CV	1750 TBi 235 CV	1.6 JTD _{M-2} 105 CV	2.0 JTD _{M-2} 170 CV
N. cilindri, disposizione	4	4	4	4	4
Cilindrata cm ³	1368	1368	1742	1598	1956
Potenza max kW - giri/min	88 - 5000	125 - 5500	173 - 5500	77 - 4000	125 - 4000
Coppia Nm - giri/min	206 - 1750	250 - 2500	340 - 1900	320 - 1750	350 - 1750
Peso kg	1280	1290	1320	1310	1320
Velocità max km/h	195	218	242	185	218
Accelerazione 0 - 100 km/h (s)	9,4	7,8	6,8	11,3	8,0
Emissioni Co ₂ g/km	149	134	177	114	124
Classe ambientale	Euro 5	Euro 5	Euro 5	Euro 5	Euro 5
Start & Stop	Di serie	Di serie	N.D.	Di serie	Di serie

**ALLESTIMENTI
E PERSONALIZZAZIONI.**



PROGRESSION

Disponibile su:
1.4 TB 120 CV - 1.4 TB MultiAir 170 CV - 1.6 JTD_{M-2} 105 CV - 2.0 JTD_{M-2} 170 CV.



Alfa Romeo D.N.A.



Autoradio RDS con CD/mp3



Alzacristalli elettrici anteriori e posteriori

- Alfa Romeo D.N.A.
- VDC con Hill Holder, Electronic Q2 e DST
- Start & Stop
- Sterzo attivo Dual Pinion
- Cerchi da 16"
- Spoiler posteriore
- Specchietti esterni elettrici riscaldati e verniciati in tinta vettura
- Strumento di bordo con Trip Computer
- Climatizzatore manuale
- Radio CD mp3 con 6 altoparlanti
- Alzacristalli elettrici anteriori e posteriori
- Interni con tessuto Sprint



Tessuto Sprint
298 Nero (di serie)



Pelle
402 Nero intrecciato (opt)



Pelle
495 Cuoio intrecciato (opt)



4MN Inserti plancia in vernice grigio chrome shine (di serie)

DISTINCTIVE

Disponibile su:
1.4 TB 120 CV - 1.4 TB MultiAir 170 CV - 1.6 JTD_{M-2} 105 CV - 2.0 JTD_{M-2} 170 CV.



4MP Inserti plancia in alluminio spazzolato scuro (opt)



5VF Inserti plancia in vernice Grigio Magnesio (di serie)

Come Progression, più:

- Cerchi in lega da 16" sportivi con pneumatici 205/55
- Chrome line esterna (cornice cristalli cromata)
- Fendinebbia
- Volante in pelle
- Comandi radio al volante
- Strumento di bordo con display configurabile + Trip Computer
- Climatizzatore automatico bizona
- Cruise control
- Bracciolo anteriore con vano attrezzato
- Interni con tessuto Competizione



Tessuto Competizione
168 Nero (di serie)
125 Nero-Grigio (alternativa di serie)



Pelle
408 Nero intrecciato (opt)
465 Cuoio intrecciato (opt)



Pelle a cannelloni
401 Rosso con cuciture rosse (opt)
423 Nero con cuciture rosse (opt)



Chrome line esterna



Fendinebbia

PACK



PREMIUM PACK

(Disponibile solo su Distinctive).
Contiene:

- Blue&Me™
- Sensori di parcheggio
- Sensore crepuscolare/pioggia/umidità
- Specchietti abbattibili elettricamente
- Specchio retrovisore interno elettrocromico
- Parabrezza termico

PREMIUM PACK PLUS

(Disponibile solo su Distinctive).
Come Premium Pack, più:

- Proiettori bixenon con funzione AFS (Adaptive Frontlight System)
- Lavafari telescopici



Proiettori Bixenon con funzione AFS



Sensori di parcheggio

SPORT PACK

(Disponibile solo su Distinctive).
Contiene:

- Cerchi in lega da 17" o 18"
- Assetto sportivo
- Minigonne
- Proiettori con finiture scure
- Calotte specchietti esterni satinati
- Black interiors
- Inserti plancia in alluminio spazzolato scuro
- Interni in pelle e tessuto microfibra con cuciture rosse
- Volante in pelle con cuciture rosse
- Pedaliera sportiva in alluminio



Pelle - Tessuto e microfibra
323 Nero con cuciture rosse (di serie)



Pelle a canneloni
901 Rosso con cuciture rosse (opt)



Pelle a canneloni
923 Nero con cuciture rosse (opt)



4MP Inserti plancia in alluminio spazzolato scuro (di serie)

QUADRIFOGLIO VERDE

Disponibile su:
1750 TBi 235 CV.



4MP Inserti plancia in alluminio spazzolato scuro (di serie)

Era il 1923 quando il simbolo di un quadrifoglio verde fece la sua prima comparsa su una Alfa Romeo. Fu il portafortuna che il pilota Ugo Sivocci, destinato ad arrivare sempre secondo, volle far dipingere sulla propria vettura prima di affrontare l'importantissima gara Targa Fiorio. L'amuleto parve riuscire nella sua missione: sull'ultimo sprint della corsa, il risultato si capovolse portando per la prima volta Alfa Romeo e il pilota a tagliare il traguardo del primo posto assoluto. Da allora il quadrifoglio verde continua la sua strada al fianco di Alfa Romeo, per celebrare il mito e il carattere delle vetture più sportive. Adesso anche a bordo di Giulietta per un allestimento speciale.



Come Distinctive, più:

- Cerchi in lega specifici da 17" o 18"
- Assetto sportivo con sospensioni ribassate
- Minigonne
- Impianto frenante maggiorato con pinze freno verniciate rosse
- Logo Quadrifoglio Verde
- Proiettori con finiture scure
- Cristalli oscurati
- Calotte specchietti esterni satinati
- Black interiors
- Inserti plancia in alluminio spazzolato scuro
- Interni in pelle e tessuto microfibra con cuciture rosse
- Volante in pelle con cuciture rosse
- Pedaliera sportiva in alluminio



Pelle - Tessuto e microfibra
323 Nero con cuciture rosse (di serie)



Pelle a cannelloni
901 Rosso con cuciture rosse (opt)



Pelle a cannelloni
923 Nero con cuciture rosse (opt)

A bordo il motore 1750 Turbobenzina da 235 CV.

Iniezione diretta. Doppio variatore di fase continuo. Turbocompressore. "Scavenging", il rivoluzionario sistema di controllo che elimina il "turbolag". Nasce così un propulsore con prestazioni da un "3 litri" ma con consumi moderati pari a un "4 cilindri" compatto. La potenza specifica di 134 CV/Litro e la coppia specifica pari a 194 Nm/Litro sono i valori più alti al mondo per la categoria. Anche la coppia massima di 340 Nm, raggiunta già al regime di 1.900 giri, rappresenta un punto di assoluta eccellenza.



Dati tecnici

	1.4 TB 120 CV	1.4 TB MultiAir 170 CV
CARATTERISTICHE		
N. cilindri, disposizione	4	4
Diametro per corsa (mm)	72x84	72x84
Cilindrata (cm³)	1368	1368
Rapporto di compressione	9,8:1	9,8:1
Potenza max kW (CV-CE) a giri/min (DYNAMIC)	88/120 a 5000 giri	125/170 a 5500 giri
Coppia max Nm (kgm-CE) a giri/min (DYNAMIC)	206 (21,0) a 1750 giri	250 (25,4) a 2500 giri
Distribuzione (comando)	Cinghia dentata con punterie idrauliche a fasatura fissa	Cinghia dentata con punterie idrauliche e sistema MultiAir lato aspirazione
Alimentazione	MPFI sovralimentato mediante turbocompressore a gas di scarico con intercooler	MPFI sovralimentato e sistema di controllo diretto delle valvole MultiAir, intercooler
Sistema Start & Stop per spegnimento/riavviamento automatici del motore in caso di sosta breve in marcia urbana, utile ad ottimizzare consumi ed emissioni CO ₂	Di serie	Di serie
IMPIANTO ELETTRICO (12V)		
Batteria: capacità (Ah)/Generatore (A)	63 Ah/450	63 Ah/450
TRASMISSIONE		
Trazione	Anteriore	Anteriore
Cambio	Meccanico 6 marce	Meccanico 6 marce
PNEUMATICI		
Allestimento base	205/55 R16 91V	205/55 R16 91V
STERZO		
Scatola sterzo	Dual Pinion	Dual Pinion
Diametro di sterzata tra marciapiedi (m)	10,9	10,9
SOSPENSIONE		
Anteriore	McPherson evoluto con montante in alluminio, barra stabilizzatrice cava, montata su bielletta	McPherson evoluto con montante in alluminio, barra stabilizzatrice cava, montata su bielletta
Posteriore	Multilink con telaio ausiliario e bracci in alluminio e barra stabilizzatrice	Multilink con telaio ausiliario e bracci in alluminio e barra stabilizzatrice
FRENI D (DISCO)		
Anteriori (mm)	281	305
Posteriori (mm)	264	264
RIFORNIMENTI - PESI		
Serbatoio carburante (litri)	60	60
Peso in ordine di marcia DIN (kg)	1280	1290
Peso max rimorchiabile (kg)	1300	1300
PRESTAZIONI		
Velocità max (km/h)	195	218
Accelerazione (1 persona + 30 kg) 0-100 km/h (s)	9,4	7,8
CONSUMI - EMISSIONI Secondo dirett. 1999/100/CE		
Consumi (l/100 km) ciclo urbano	8,4	7,8
Ciclo extraurbano	5,3	4,6
Ciclo combinato	6,4	5,8
Emissioni CO ₂ (g/km)	149	134
Classe ambientale	Euro 5	Euro 5

1750 TBI 235 CV	1.6 JTD _{M-2} 105 CV	2.0 JTD _{M-2} 170 CV
4	4	4
83x80,5	79,5x80,5	83x90,4
1742	1598	1956
9,2:1	16,5:1	16,5:1
173/235 a 5500 giri	77/105 a 4000 giri	125/170 a 4000 giri
340 (34,6) a 1900 giri	320 (32,5) a 1750 giri	350 (35,6) a 1750 giri
Doppio variatore di fase continuo e cinghia dentata con punterie idrauliche	Cinghia dentata con punterie idrauliche	Cinghia dentata con punterie idrauliche
Iniezione diretta di benzina e sovralimentazione con sistema scavenging e intercooler	Multijet 2: iniezione diretta 1.600 bar, turbocompressore e intercooler	Multijet 2: iniezione diretta 1.600 bar, turbocompressore a geometria variabile e intercooler
Non disponibile	Di serie	Di serie
60 Ah/540	72 Ah/600	72 Ah/600
Anteriore	Anteriore	Anteriore
Meccanico 6 marce	Meccanico 6 marce	Meccanico 6 marce
225/45 R17 91W	205/55 R16 91V	205/55 R16 91V
Dual Pinion	Dual Pinion	Dual Pinion
10,9	10,9	10,9
McPherson evoluto con montante in alluminio, barra stabilizzatrice cava, montata su bielletta	McPherson evoluto con montante in alluminio, barra stabilizzatrice cava, montata su bielletta	McPherson evoluto con montante in alluminio, barra stabilizzatrice cava, montata su bielletta
Multilink con telaio ausiliario e bracci in alluminio e barra stabilizzatrice	Multilink con telaio ausiliario e bracci in alluminio e barra stabilizzatrice	Multilink con telaio ausiliario e bracci in alluminio e barra stabilizzatrice
330	281	305
278	264	264
60	60	60
1320	1310	1320
1300	1300	1300
242	185	218
6,8	11,3	8,0
10,8	5,5	5,8
5,8	3,7	4,1
7,6	4,4	4,7
177	114	124
Euro 5	Euro 5	Euro 5

Dotazioni di serie e optional

Di serie ● Optional ○ Non disponibile -

	PROGRESSION	DISTINCTIVE	DISTINCTIVE CON SPORT PACK	DISTINCTIVE CON PREMIUM PACK	QUADRIFOGLIO VERDE
EQUIPAGGIAMENTO ESTERNO					
Chrome Line (cornice cristalli cromata)	-	●	●	●	●
Cristalli oscurati (lunotto e laterali posteriori)	○	○	○	○	●
Lavafari telescopici	○	○	○	○ (di serie su Premium Pack Plus)	○
Parabrezza termico	○	○	○	○	○
Specchietti esterni elettrici riscaldati	●	●	●	●	●
Specchietti esterni elettrici riscaldati e abbattibili elettricamente	○	○	○	●	○
Tetto apribile ad ampia vetratura (vincola Black interiors opt 5KW)	○	○	○	○	○
Vernice Pastello	○	○	○	○	○
Vernice Pastello Extraserie	○	○	○	○	○
Vernice Metallizzata	○	○	○	○	○
Vernice Micalizzata	○	○	○	○	○
Cerchio coppa da 16" con pneumatici 205/55	●	-	-	-	-
431 Cerchi in lega Elegante disegno a raggi 16" con pneumatici 205/55	○	○	-	○	-
432 Cerchi in lega Sport disegno a razze 16" con pneumatici 205/55	-	●	-	●	-
420 Cerchi in lega Sport disegno a raggi 17" con pneumatici 225/45	-	○	● (in alternativa 439)	○	-
421 Cerchi in lega Super Sport disegno a fori 17" con pneumatici 225/45	-	○	-	○	●
433 Cerchi in lega Elegante disegno a raggi 17" con pneumatici 225/45	○	○	-	○	-
435 Cerchi in lega Sport disegno a turbina 18" con pneumatici 225/40	-	○	-	○	-
439 Cerchi in lega Sport disegno a fori 18" con pneumatici 225/40	-	-	● (in alternativa 420)	-	○
55E Cerchi in lega Sport disegno a turbina 18" con trattamento scuro con pneumatici 225/40	-	-	-	-	○
CARATTERIZZAZIONI					
Assetto sportivo	○	○	●	○	●
Assetto sportivo ribassato	-	-	-	-	●
Calotte specchietti esterni satinare	-	-	●	-	●
Doppio tubo di scarico	● (solo su 2.0 JTDm-2 170 CV)	● (solo su 2.0 JTDm-2 170 CV)	● (solo su 2.0 JTDm-2 170 CV)	● (solo su 2.0 JTDm-2 170 CV)	●
Minigonne	-	○	●	○	●
Pinze freno colore Rosso	-	○	○	○	●
Proiettori con finiture scure	-	-	●	-	●
Logo Quadrifoglio Verde	-	-	-	-	●
Spoiler	●	●	●	●	●
			I DUE PACK SONO CUMULABILI		



Tetto apribile ad ampia vetratura (vincola Black interiors opt 5KW)



Cerchio coppa da 16"



431 Cerchi in lega Elegante 16"



432 Cerchi in lega Sport 16"



420 Cerchi in lega Sport 17"



421 Cerchi in lega Super Sport 17"



433 Cerchi in lega Elegante 17"



435 Cerchi in lega Sport a turbina 18"



439 Cerchi in lega Sport a fori 18"



55E Cerchi in lega Sport a turbina 18" con trattamento scuro

Dotazioni di serie e optional

Di serie ● Optional ○ Non disponibile -

	PROGRESSION	DISTINCTIVE	DISTINCTIVE CON SPORT PACK	DISTINCTIVE CON PREMIUM PACK	QUADRIFOGLIO VERDE
EQUIPAGGIAMENTO INTERNO					
Alzacristalli elettrici anteriori lato guida e lato passeggero con automatismo discesa e salita	●	●	●	●	●
Alzacristalli elettrici posteriori	●	●	●	●	●
Batticalcagno in alluminio	○	○	○	○	○
Black interiors	○	○	●	○	●
Bracciolo anteriore con vano portaoggetti integrato	○	●	●	●	●
Bracciolo sedile posteriore attrezzato (con vano sci)	○	○	○	○	○
Climatizzatore automatico bizona	○	●	●	●	●
Climatizzatore manuale	●	-	-	-	-
Cruise control	○	●	●	●	●
Inseri plancia in alluminio spazzolato scuro	-	○	●	○	●
Kit fumatori con presa di corrente	●	●	●	●	●
Pedaliera sportiva in alluminio	○	○	●	○	●
Sedili in tessuto Sprint	●	-	-	-	-
Sedili in tessuto Competizione	-	●	-	●	-
Sedili in pelle a canneloni con cuciture rosse	-	○	○	○	○
Sedili in pelle intrecciata	○	○	-	○	-
Sedili in pelle e tessuto microfibra con cuciture rosse	-	-	●	-	●
Sedile guida con regolazione lombare elettrica	○	○	○	○	○
Sedile passeggero con regolazione lombare elettrica	○	○	○	○	○
Sedile passeggero regolabile in altezza	○	○	○	○	○
Sedile posteriore sdoppiato 40/60	●	●	●	●	●
Sedili anteriori regolabili elettricamente con 3 memorie	○	○	○	○	○
Sedili anteriori riscaldati	○	○	○	○	○
Specchio retrovisore interno elettrocromico	○	○	○	●	○
Stumento di bordo con Trip Computer	●	-	-	-	-
Stumento di bordo con dispay configurabile e Trip Computer	-	●	●	●	●
Tasche retroschienale	-	●	●	●	●
Terzo appoggiatesta posteriore	○	○	○	○	○
Volante con mostrina Grigio Shine	●	-	-	-	-
Volante in pelle con mostrina Nero Opaco	○	●	-	●	-
Volante sportivo in pelle con cuciture rosse e mostrina Nero Opaco	-	○	●	○	●
			I DUE PACK SONO CUMULABILI		



Strumento di bordo con Trip Computer



Batticalcagno in alluminio



Bracciolo anteriore con vano portaoggetti



Cruise control



Sedili anteriori riscaldati regolabili elettricamente con 3 memorie



Bracciolo sedile posteriore attrezzato



Climatizzatore automatico bizona

Dotazioni di serie e optional

Di serie • Optional ○ Non disponibile -

	PROGRESSION	DISTINCTIVE	DISTINCTIVE CON SPORT PACK	DISTINCTIVE CON PREMIUM PACK	QUADRIFOGLIO VERDE
SICUREZZA / MECCANICA					
Airbag anteriori laterali	•	•	•	•	•
Airbag frontali	•	•	•	•	•
Airbag laterali testa	•	•	•	•	•
Airbag lato passeggero	•	•	•	•	•
Alfa Romeo D.N.A.	•	•	•	•	•
Antifurto volumetrico (con interruttore per disinserimento) e antisollevamento (include Safe Lock)	○	○	○	○	○
ASR - Dispositivo antipattinamento	•	•	•	•	•
Comandi radio al volante	○	•	•	•	•
Dispositivo rilevamento odori (AQS)	○	○	○	○	○
Estintore	○	○	○	○	○
Fendinebbia	○	•	•	•	•
Filtro antiparticolato (DPF)	○*	○*	○*	○*	-
Fix&Go - Kit gonfiaggio/riparazione pneumatici (in sostituzione ruotino)	•	•	•	•	•
Pack Visibility **	○	○	○	○	○
Parabrezza con fascia scura antiabbagliamento	○	○	○	○	○
Proiettori bixenon con funzione AFS	○	○	○	○ (di serie su Premium Pack Plus)	○
Ruotino di scorta per cerchi da 16" (125/85 R16)	○	○	○	○	-
Ruotino di scorta per cerchi da 17" e 18" (125/80 R17)	○	○	○	○	○
Safe Lock	○	○	○	○	○
SBR (Seat Belt Reminder)	•	•	•	•	•
Sensore crepuscolare	○	○	○	•	○
Sensore parcheggio posteriore	○	○	○	•	○
Sensore pioggia	○	○	○	•	○
Sensore temperatura esterna	•	•	•	•	•
Sensore umidità	○	○	○	•	○
Start & Stop	•	•	•	•	-
VDC con Hill Holder (ABS+ASR+Brake Assistant System), Electronic Q2 e DST	•	•	•	•	•
Winter Pack ***	○	○	○	○	○
I DUE PACK SONO CUMULABILI					

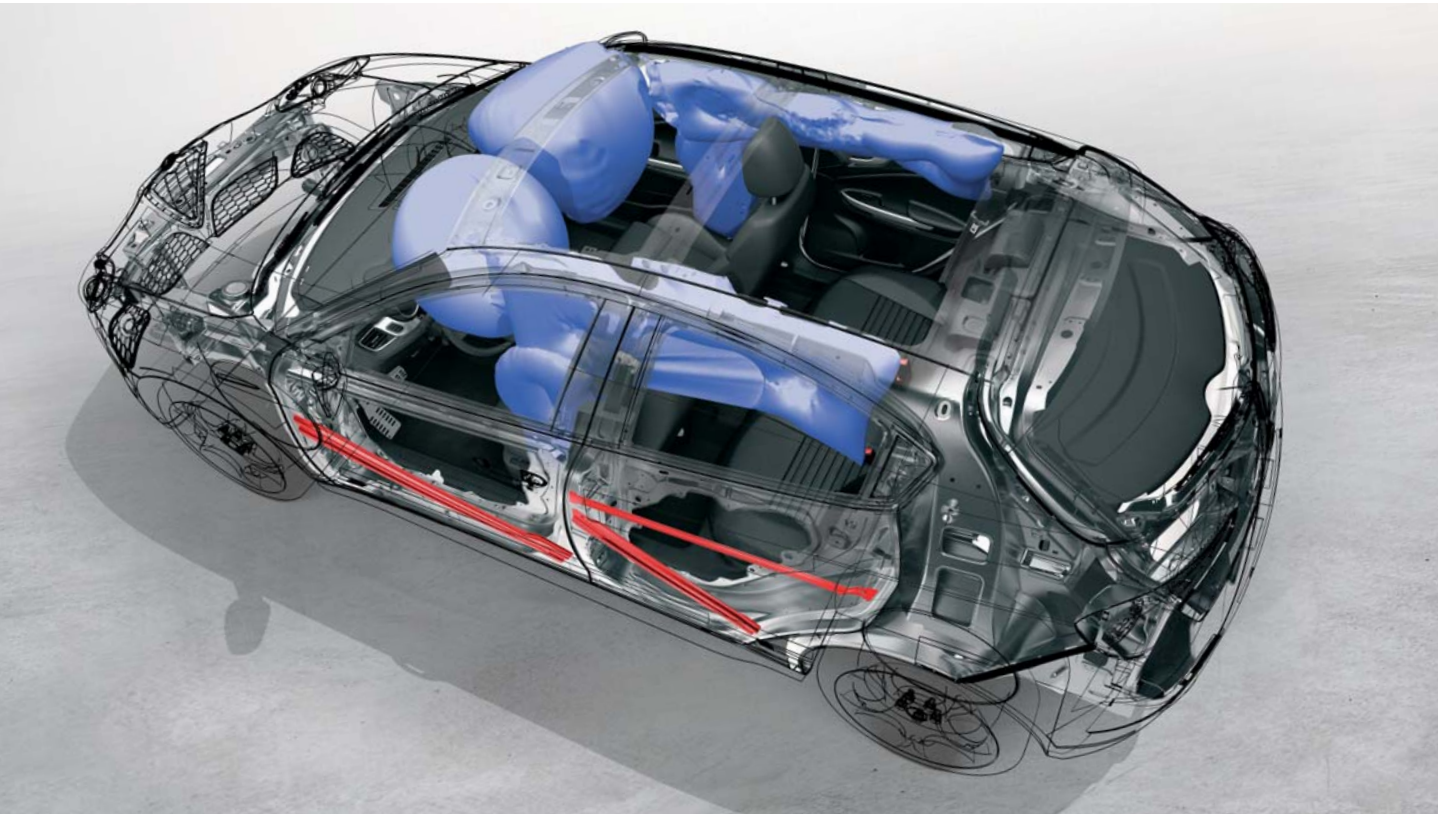
* Non disponibile su motori benzina
** Comprende: sensore pioggia + parabrezza con fascia anti abbagliamento + Air Quality System + sensore umidità + specchio retrovisore interno elettrocromico + sensore crepuscolare
*** Parabrezza comfort termico con fascia scura antiabbagliamento e ugelli riscaldati + sensore rilevazione pioggia e dispositivo automatico proiettori

Proiettori anteriori con sistema AFS.

Alla maggiore efficienza luminosa dei proiettori bixenon, Giulietta aggiunge la funzione AFS: Automatic Frontlight System.

Un sistema di controllo integrato e molto avanzato che regola automaticamente il fascio di luce dei proiettori secondo i comandi impartiti dallo sterzo. In particolare, il fascio luminoso può realizzare una rotazione proporzionale al raggio di curvatura fino ad un massimo di 15° garantendo sempre una visibilità ottimale anche durante le curve.

Un'altra soluzione di Giulietta per offrire a chi guida il miglior comfort e una maggiore sicurezza al volante.



A bordo di Giulietta la massima protezione con airbag frontali, laterali testa, anteriori laterali e lato passeggero. Tutti di serie.



SBR (Seat Belt Reminder): display indicatore cinture sicurezza

Dotazioni di serie e optional

Di serie ● Optional ○ Non disponibile -

	PROGRESSION	DISTINCTIVE	DISTINCTIVE CON SPORT PACK	DISTINCTIVE CON PREMIUM PACK	QUADRIFOGLIO VERDE
AUDIO / PHONE / COMPLEMENTI					
Autoradio RDS con CD/mp3 + 6 altoparlanti + dual tuner	●	●	●	●	●
Autoradio RDS con CD/mp3 + 8 altoparlanti + dual tuner + doppia antenna	○	○	○	○	○
Sistema hi-fi Bose® con radio CD/mp3 + 10 altoparlanti + dual tuner + doppia antenna	○	○	○	○	○
Blue&Me™ (predisposizione Bluetooth® con comandi vocali e media player mp3 con presa usb)	○	○	○	●	○
Comandi radio e telefono al volante	○	○	○	●	○
Predisposizione My-Port per navigatore portatile TomTom	○	○	○	○	○
Blue&Me™ - TomTom	○	○	○	○	○
Radio navigatore a mappe con pop up display + TMC pro e scheda SD con mappa Europa	○	○	○	○	○
			I DUE PACK SONO CUMULABILI		

Radio navigatore a mappe con pop up display.

Progettato in esclusiva per Giulietta, un sistema multimediale evoluto integrato perfettamente nella console centrale. Il dispositivo permette di gestire tutte le funzioni tecnologiche di bordo: riproduzione musicale, traffico telefonico, navigazione e visualizzazione dei parametri di Alfa Romeo D.N.A. Il tutto in massima sicurezza. Il pop up display, infatti, permette una visione frontale, senza bisogno di allontanare lo sguardo dalla strada.



Autoradio RDS con CD/mp3



Presa usb



Sistema hi-fi Bose®



Comandi radio e telefono al volante

Blue&Me™ - TomTom.

È il navigatore portatile integrato con i sistemi di bordo, si inserisce su supporto specifico senza cavi o soluzioni provvisorie gestito anche con i comandi al volante. È un sistema di ultima generazione: display 4,3" touchscreen, mappe Europa con 45 Paesi, IQ route, punti di interesse, aggiornamento mappe on line. Ottimizza la tecnologia Blue&Me™: per gestire telefono e informazioni di guida, comandi al volante e vocali, segnalazioni di Fuel Efficiency.



LINEACCESSORI

Per conoscere tutti i prodotti della Lineaccessori, consulta il catalogo dedicato.



Dam anteriore e minigonne



Dam posteriore e minigonne



Kit mostrine calandra in carbonio



Spoiler posteriore in carbonio



Calotte specchietti esterni in carbonio



Kit doppio terminale di scarico maggiorato



Tappo benzina in alluminio



Calotte specchietti esterni in cromo lucido



Calotte specchietti esterni in cromo satinato



Calotte specchietti esterni in grigio titanio



Kit cerchi in lega da 18" disegno 8C



Kit cerchi in lega da 18"



Kit coprivalvole pneus con logo

LINEACCESSORI

Per conoscere tutti i prodotti della Lineaccessori, consulta il catalogo dedicato.



Kit mostrine ricoprimento plancia in carbonio



Pomello cambio in carbonio



Kit mostrine ricoprimento plancia Blu Profondo



Pomello cambio Blu Profondo



Kit mostrine ricoprimento plancia Alluminio Scuro



Pomello cambio Rosso Competizione



Kit mostrine ricoprimento plancia Alluminio Chiaro



Pomello cambio Nero Opaco



Kit pedaliera sportiva più appoggiatesta in alluminio, Kit batticalcagni illuminati (solo anteriori) e kit tappeti "Giulietta" con cucitura rossa



Organizer vano bagagli con accessori



Barre portatutto



STORE.ALFAROMEO.COM

Style, you and your Alfa.

Oltre il mondo dell'auto un mondo di stile da vivere e indossare. Per scoprire la collezione di accessori e abbigliamento Alfa Romeo visita il sito www.store.alfaromeo.com

Alfa Romeo Services



SERVIZI DI GARANZIA

Con una vettura Alfa Romeo partite subito tranquilli. La garanzia contrattuale 2+ compresa nell'acquisto dell'auto nuova, infatti, prevede 24 mesi di copertura guasti a chilometraggio illimitato, l'assistenza stradale valida in tutta Europa, il depannage in caso di guasto, la sostituzione della vettura e tanti altri vantaggi e servizi esclusivi compresi nel prezzo di acquisto.

RELAZIONI CON IL CLIENTE ALFA ROMEO

Potete chiamare Alfa Romeo con un Numero Verde unico da tutta Europa. Siamo a vostra disposizione per fornirvi i nostri servizi di

Assistenza Stradale, la sicurezza di viaggiare tranquilli.

Il servizio è attivo 24 ore su 24, 365 giorni all'anno per:

- Richieste di traino e depannage in caso di guasto ed incidente
- Informazioni sulla rete assistenziale
- Servizi gratuiti di rientro passeggeri (o proseguimento del viaggio)
- Pagamento spese albergo
- Recupero auto riparata
- Anticipi di denaro
- Invio ricambi.

Servizio Informazioni: tutto quello che volete sapere sui nostri modelli (versioni, optional, promozioni, prezzi), sui nostri servizi e sulla rete dei concessionari Alfa Romeo. Il servizio offre anche la possibilità di prenotare una prova su strada della vettura di vostro gradimento presso una nostra concessionaria.

Relazioni con il Cliente: Alfa Romeo è a vostra disposizione per soddisfare ogni esigenza o richiesta legata all'utilizzo della vostra vettura o ai nostri servizi di assistenza.

I servizi Informazioni e Relazioni con il Cliente sono attivi dal lunedì al sabato dalle 08.00 alle 20.00. Il Numero Verde unico 00800 2532 0000 è gratuito, raggiungibile da tutti i paesi europei ed è facilmente memorizzabile infatti corrisponde alla digitazione della parola "ALFA" sulla tastiera del telefono.



SERVIZI DI MANUTENZIONE E MOBILITÀ

InPiù

5 anni senza pensieri, è la nuova formula studiata da Alfa Romeo che permette di estendere la garanzia contrattuale della vettura dei primi due anni per il 3°, 4° e 5° anno, con la libertà di scegliere l'opzione di anno e chilometraggio che più si avvicina alle vostre esigenze. Ma non è tutto. Infatti InPiù valorizza la vostra auto, perché anche in caso di vendita il contratto continua ad essere valido. Per ulteriori approfondimenti visitate il sito www.alfaromeo.it, informazioni aggiuntive vi aspettano nella sezione "Servizi".

InTempo

È il servizio che vi permette di preservare le qualità e la performance della vostra Giulietta risparmiando sulle operazioni di manutenzione programmata previste per la vettura e riportate sul Libretto di Uso e Manutenzione. Solo l'offerta InTempo può assicurare alla vostra nuova Giulietta la certezza dell'utilizzo di Ricambi Originali e l'assistenza di una manodopera altamente qualificata. Potrete acquistare anticipatamente, secondo le vostre esigenze, da 2 a 5 tagliandi di manutenzione, risparmiando il 20% sul prezzo di listino dei ricambi originali e assicurandovi di non incorrere in sorprese nelle spese di manutenzione ordinaria. I vantaggi del servizio InTempo vi aspettano in qualsiasi punto assistenziale Alfa Romeo in Italia presentando semplicemente copia del contratto. Per ulteriori approfondimenti visitate il sito www.alfaromeo.it, informazioni aggiuntive vi aspettano nella sezione "Servizi".

InForma

La manutenzione straordinaria legata al vostro stile di guida, alla vostra passione, alla vostra sportività trova oggi una pronta risposta nell'offerta InForma. Tre differenti soluzioni pensate su misura per voi e per la vostra nuova Giulietta. Ogni soluzione prevede la corretta sostituzione delle parti più soggette ad usura della vostra auto e in base alle tue esigenze. I vantaggi sono immediati e identici su qualsiasi soluzione di chilometraggio prescelta: il risparmio del 20% sul prezzo di listino dei Ricambi Originali, la garanzia di una manodopera qualificata presente in ogni punto assistenziale Alfa Romeo. Per ulteriori approfondimenti visitate il sito www.alfaromeo.it, informazioni aggiuntive vi aspettano nella sezione "Servizi".

TuttoChiaro

TuttoChiaro è un ventaglio completo di offerte forfait per comunicare nel modo più efficiente e trasparente le più importanti operazioni di manutenzione necessarie per la vostra auto. TuttoChiaro rappresenta oggi il modo vincente per offrire in un'unica soluzione la cura e la riparazione della vostra auto garantendo sempre l'esperienza della manodopera qualificata della rete assistenziale Alfa Romeo e l'utilizzo di Ricambi Originali. Le offerte TuttoChiaro disponibili presso tutta la Rete Autorizzata aderente all'iniziativa sono oggi dedicate a: Ammortizzatori · Batteria · Bollino Blu · Cambio Olio · Climatizzazione · Freni · Kit Frizione · Pneumatici · Silenziatore Posteriore. Per ulteriori approfondimenti visitate il sito www.alfaromeo.it, informazioni aggiuntive vi aspettano nella sezione "Servizi".

SERVIZI FINANZIARI

Qualunque sia il vostro modo di vivere la mobilità, **Sava** soddisfa le vostre necessità con proposte finanziarie e leasing abbinate a servizi assicurativi esclusivi.



Credito Mio

Il finanziamento classico con un minimo anticipo: potete decidere in quanto tempo e in quante rate rimborsare l'importo finanziato. Per tutta la durata del finanziamento la rata rimarrà costante e senza variazioni.



È il finanziamento che vi permette di avere un'auto sempre nuova, pagandone solo l'effettivo utilizzo. Per voi, anticipo da zero fino al 50% del prezzo di vendita, rate contenute con durate da 25 o 37 mesi e vantaggio del Valore Garantito Futuro. E al termine del contratto, avete ampia libertà di scelta fra 3 opzioni: sostituire la vettura acquistandone una nuova, tenere l'auto pagando la Rata Finale Residua oppure restituirla avendone pagato solo l'effettivo utilizzo.

Facile Leasing

Se siete liberi professionisti, lavoratori autonomi o imprenditori questa è la soluzione più adatta poiché offre la possibilità di utilizzare l'auto senza esserne proprietari e senza immobilizzare il capitale. Anticipo variabile, canoni periodici costanti di importo contenuto, opzione d'acquisto finale, personalizzazione della durata.

SERVIZI ASSICURATIVI

Marchiatura SAVADNA: sistema di marchiatura del veicolo come Antifurto e identificazione dello stesso;

Polizza Furto & Incendio: è possibile integrare, per tutta la durata del contratto, una copertura completa in caso di furto, incendio, rapina, eventi naturali, eventi sociopolitici e atti vandalici;

Polizza F/I e KASKO: alle coperture della Polizza F/I è previsto l'abbinamento dell'esclusiva polizza KASKO* comprendente il rimborso dei danni in caso di collisione con altro veicolo, urto contro ostacoli fissi e mobili, ribaltamento o uscita di strada.

* Nei limiti previsti dalle condizioni di polizza e fatte salve le esclusioni indicate.

Prestito Protetto

È il servizio assicurativo flessibile, incluso nell'offerta di finanziamento/leasing **Sava**, che affranca dall'impegno di pagare il debito residuo o parte dei versamenti mensili dovuti, nel caso in cui si verificano eventi inaspettati e improvvisi*.

* Nei limiti previsti dalle condizioni di polizza e fatte salve le esclusioni indicate.

Per maggiori informazioni chiamate il **Contact Center 199-818.203** (dal lunedì al venerdì dalle 8.00 alle 18.00) o visitate il sito **www.sava.it**

SERVIZI DI NOLEGGIO

Il noleggio a lungo termine costituisce la soluzione ideale per **aziende e liberi professionisti** che desiderano usufruire ed apprezzare tutti i vantaggi della loro nuova Alfa Romeo senza l'onere della proprietà e dei doveri che quest'ultima comporta. Il noleggio a lungo termine, offre infatti vantaggi tangibili: • Liberarsi da tutte le incombenze legate alla gestione della vettura: bollo, assicurazione (RC, furto-incendio, kasko) manutenzione ordinaria e straordinaria, assistenza stradale e auto sostitutiva • Garanzia di costi certi e prefissati • Nessun immobilizzo di capitale • Possibilità di cambiare vettura frequentemente. Informatevi presso il vostro concessionario o sul sito **www.savarent.it**



Servizi di noleggio Rent-a-Car

Comodo, rapido e semplice: ecco i vantaggi che vi offre Targarent. Dal noleggio a breve termine per privati e aziende all'auto sostitutiva e alle vetture per il tempo libero. Una gamma di servizi che risponde ad ogni vostra esigenza di mobilità. Informatevi chiamando il numero 199.856.856 o visitando il sito **www.targarent.it**



CARTA DI CREDITO ALFA ROMEO

I clienti Alfa Romeo potranno usufruire di tutti i vantaggi della Carta di Credito dedicata:

- **Gratuita sempre**
- **Nessuna commissione per il rifornimento carburante**
- **Assistenza stradale gratuita 24 ore su 24**
- **Rimborsi spese flessibili**, con comode dilazioni a tasso concorrenziale, particolarmente conveniente per acquisti di servizi, accessori e merchandising presso la Rete ufficiale Alfa Romeo
- **Un credito fino a € 1500** per qualsiasi acquisto presso gli esercizi convenzionati MasterCard
- **Un ulteriore credito fino a € 1800** per gli acquisti e l'assistenza presso la rete ufficiale Alfa Romeo
- **Non occorre cambiare banca.**

Per ulteriori informazioni sulla Carta di Credito Alfa Romeo è possibile consultare il sito dedicato **www.cartaalfaromeo.it** oppure contattare il Numero Verde Clarima 800687687.

PROGRAMMI SPECIALI DI VENDITA

Autonomy è un programma articolato in allestimenti specifici sulle vetture e sui veicoli trasporto persone ed in servizi di assistenza stradale e finanziari, che si rivolge a persone con ridotta capacità motoria. Prevede inoltre assistenza completa per il conseguimento della patente speciale attraverso i 13 Centri di Mobilità. Telefonando all'apposito Numero Verde 800838333 è possibile ricevere un'informazione approfondita e completa in base alle proprie esigenze.



ALFISTI

Alfisti è il Club dedicato ai più appassionati clienti Alfa Romeo. Una porta privilegiata per accedere a servizi dedicati a voi e alla vostra vettura: eventi e iniziative prestigiose, Corsi di Guida Sportiva, anteprime, visite al Museo e al Centro Stile Alfa Romeo. In più, Alfisti vi dedica condizioni vantaggiose per accessori, ricambi, servizi e molte altre novità ogni mese. Per diventare Soci del Club, potete richiedere informazioni alla vostra Concessionaria di fiducia oppure telefonare al numero verde: **AlfaInfoMore 00 800 2532 0000**. Per vivere il mondo Alfa Romeo da protagonista: **www.alfisti.it**



I Servizi Finanziari per Alfa Romeo



Chi sceglie una vettura Alfa Romeo sa di poter contare non solo su vetture tecnologicamente innovative e all'avanguardia nella sicurezza, ma anche su un mondo di soluzioni e servizi studiati per rispondere a tutte le esigenze dell'auto e dell'automobilista. Alfa Romeo Giulietta è personalizzabile in tutto, anche nella forma d'acquisto e possesso grazie alla varietà di opzioni che **Sava** ha messo a punto per voi.

Alfa Romeo più

È il finanziamento che vi permette di avere un'auto sempre nuova, pagandone solo l'effettivo utilizzo. Per voi, anticipo da zero fino al 50% del prezzo di vendita, rate contenute con durate da 25 o 37 mesi e vantaggio del Valore Garantito Futuro. E al termine del contratto, avete ampia libertà di scelta fra 3 opzioni: sostituire la vettura acquistandone una nuova, tenere l'auto pagando la Rata Finale Residua oppure restituirla avendone pagato solo l'effettivo utilizzo.

Alfa Romeo open

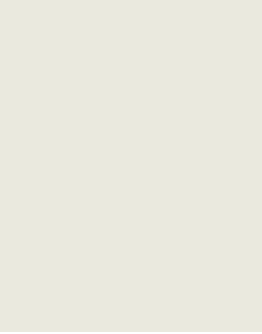
È il finanziamento rateale classico che vi permette di dilazionare il pagamento di tutta o di una parte della vettura nuova con una durata variabile dai 12 ai 72 mesi.

Alfa Romeo easygo

È il noleggio a lungo termine che consente di non immobilizzare il capitale e di evitare i problemi di gestione dell'usato al termine della locazione. In più, per chi ha una vettura usata di proprietà, la possibilità di ridurre il canone mensile grazie al "valore di permuta".

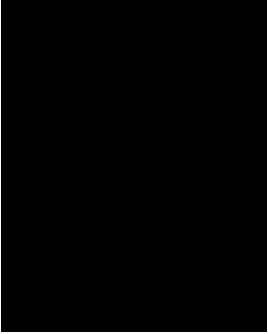
Colori carrozzeria

Pastello Extraserie



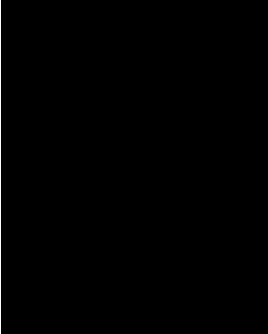
296
Bianco Ghiaccio (opt 5B2)

Pastello



601
Nero

Micalizzato



805
Nero Etna (opt 58B)

Metallizzato



620
Argento Alfa (opt 210)



318
Grigio Magnesio (opt 210)



319
Grigio Antracite (opt 210)



466
Blu Profondo (opt 210)



106
Rosso Alfa (opt 5DT)

ALLESTIMENTO PROGRESSION

- Alfa Romeo D.N.A.
- VDC con Hill Holder, Electronic Q2 e DST
- Start & Stop
- Sterzo attivo Dual Pinion
- Cerchi da 16"
- Spoiler posteriore
- Specchietti esterni elettrici riscaldati e verniciati in tinta vettura
- Strumento di bordo con Trip Computer
- Climatizzatore manuale
- Radio CD mp3 con 6 altoparlanti
- Alzacristalli elettrici anteriori e posteriori
- Interni con tessuto Sprint

ALLESTIMENTO DISTINCTIVE

Come Progression, più:

- Cerchi in lega da 16" sportivi con pneumatici 205/55
- Chrome line esterna (cornice cristalli cromata)
- Fendinebbia
- Volante in pelle
- Comandi radio al volante
- Strumento di bordo con display configurabile + Trip Computer
- Climatizzatore automatico bizona
- Cruise control
- Bracciolo anteriore con vano attrezzato
- Interni con tessuto Competizione

ALLESTIMENTO QUADRIFOGLIO VERDE (Su 1750 TBI 235 CV). Come Distinctive, più:

- Cerchi in lega specifici da 17" o 18"
- Assetto sportivo con sospensioni ribassate
- Minigonne
- Impianto frenante maggiorato con pinze freno verniciate rosse
- Logo Quadrifoglio Verde
- Proiettori con finiture scure
- Cristalli oscurati
- Calotte specchietti esterni satinati
- Black interiors
- Inserti plancia in alluminio spazzolato scuro
- Interni in pelle e tessuto microfibra con cuciture rosse
- Volante in pelle con cuciture rosse
- Pedaliera sportiva in alluminio

SPORT PACK (Disponibile solo su Distinctive) Contiene:

- Cerchi in lega da 17" o 18"
- Assetto sportivo
- Minigonne
- Proiettori con finiture scure
- Calotte specchietti esterni satinati
- Black interiors
- Inserti plancia in alluminio spazzolato scuro
- Interni in pelle e tessuto microfibra con cuciture rosse
- Volante in pelle con cuciture rosse
- Pedaliera sportiva in alluminio

PREMIUM PACK (Disponibile solo su Distinctive) Contiene:

- Blue&Me™
- Sensori di parcheggio
- Sensore crepuscolare/pioggia/umidità
- Specchietti abbattibili elettricamente
- Specchio retrovisore interno elettrocromico
- Parabrezza termico

PREMIUM PACK PLUS (Disponibile solo su Distinctive) Come Premium Pack, più:

- Proiettori Bixenon con funzione AFS (Adaptive Frontlight System)
- Lavafari telescopici

Sedili

Tessuto Sprint



298
Nero

Tessuto Competizione



168
Nero



125
Nero-Grigio

Pelle



423 - 923
Nero a cannelloni con cuciture rosse



401 - 901
Rosso a cannelloni con cuciture rosse



402 - 408
Nero intrecciato



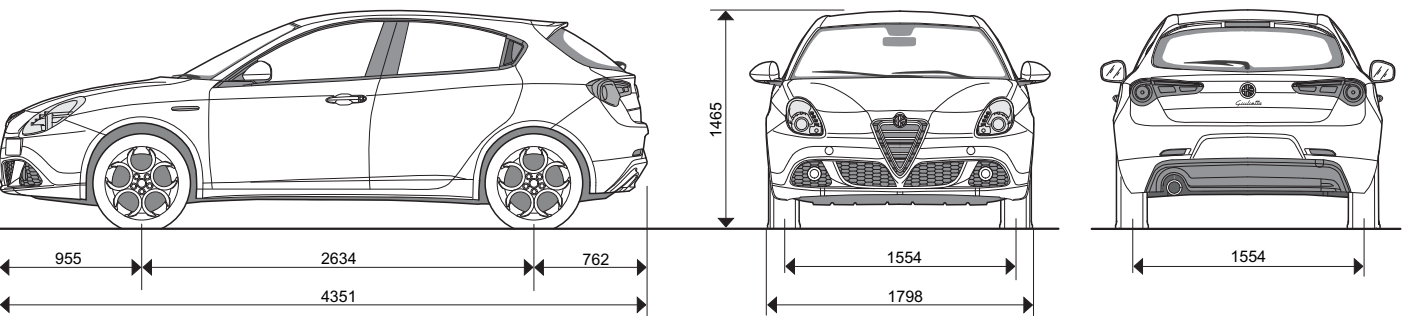
495 - 465
Cuoio intrecciato

Pelle - Tessuto e microfibra



323
Nero con cuciture rosse

Dimensioni



Guidare Alfa Romeo Giulietta è facile scegliendo tra le più diversificate soluzioni d'acquisto e di possesso proposte da **Sava**: dal finanziamento rateale classico al leasing fino a formule ancora più personalizzabili, tutte abbinabili a servizi per soddisfare ogni esigenza.