

SOSTITUZIONE UCONNET 5 CON 6,5 NAV

Come promesso ecco i passi che ho seguito per la riprogrammazione della centralina/Body Computer.

Per lo smontaggio due parole:

Nel cassetto sopra le gambe del passeggero una volta aperto trovate in alto un tappo in gomma che basta togliere e con una chiave torx (credo del 5) abbastanza lunga che arrivi a svitare la vite interna.

Poi delicatamente sganciate la lunga mascherina che oltre a quella vite nascosta ha solo ganci, occhio a non romperla nella zona della radio perché li ha profili molto bassi e delicati.

Una volta smontato ci sono 4 viti torx che si levano con la stessa torx della vite nascosta tolta in precedenza e così si sposta la radio dalla quale dovete sganciare antenna fm, connettore grosso principale e connettore USB che vanno comunque poi inseriti nel uconnect 6,5.

Per il rimontaggio bisogna aggiungere antenna GPS (connettore FAKRA blu) e antenna DAB (connettore FAKRA nero) nel connettore FAKRA bianco abbiamo già inserito l'antenna FM e il connettore grigio non so ancora di preciso a cosa serve.

Se Vi serve una dritta per dove mettere queste antenne, io le ho messe davanti al cassetto centrale del cruscotto, c'è una griglia per l'aria + un vano per un altoparlante che credo rimanga per la maggior parte di noi inutilizzato, qui con una carta tipo carte di credito/carta decoder che avevo inutilizzata l'ho inserita in un angolo e pian piano l'ho sollevata e tolta, fatto passare il cavo dell'antenna fino alla radio messo tutto dentro e riposizionato la griglia che come detto è agganciata a pressione.

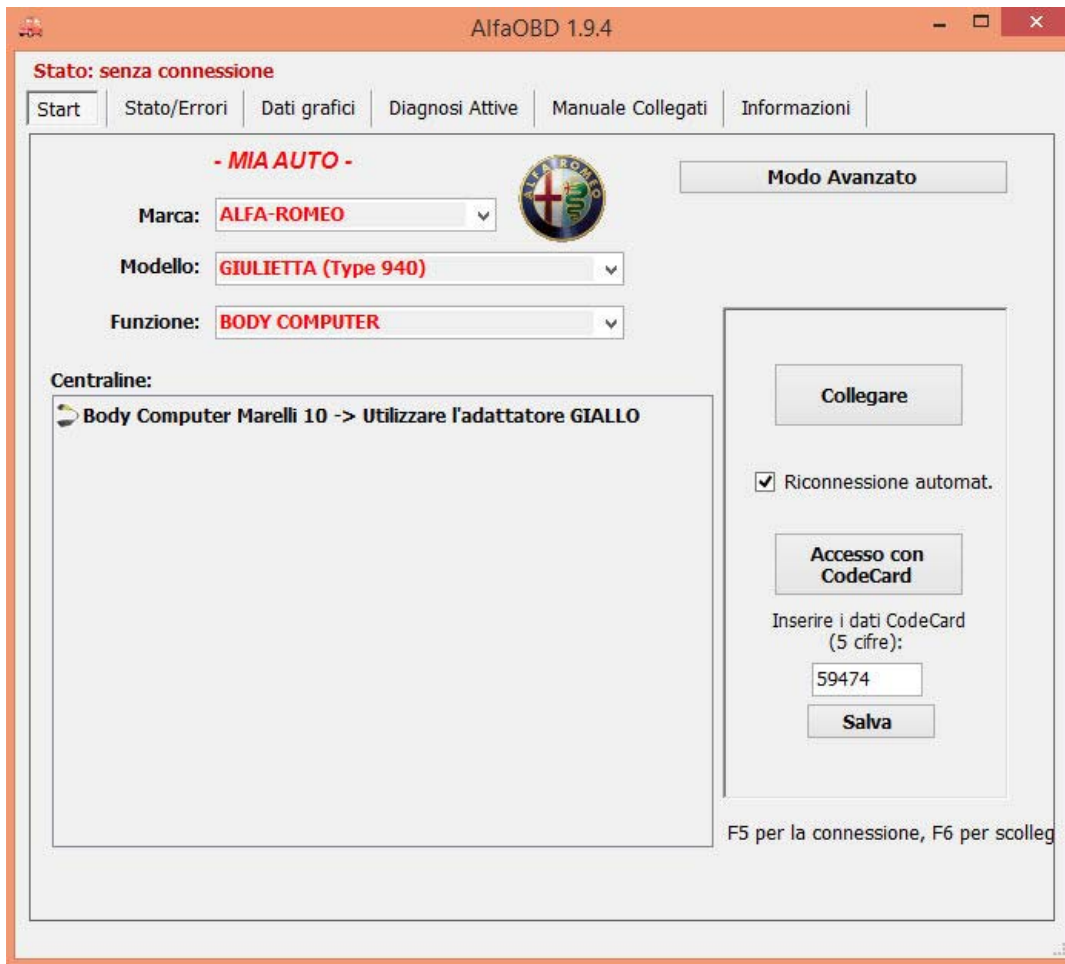
Ora partiamo con la programmazione:

Serve il programma AlfaOBD l'ultima versione (se serve fatemi sapere)

ELM327 modificato per centraline ALFA oppure con adattatore giallo

Un PC portatile

Il programma AlfaOBD non va installato ma si avvia eseguendo il file exe.



Al primo avvio va configurato con il tipo di auto come da immagine sopra.

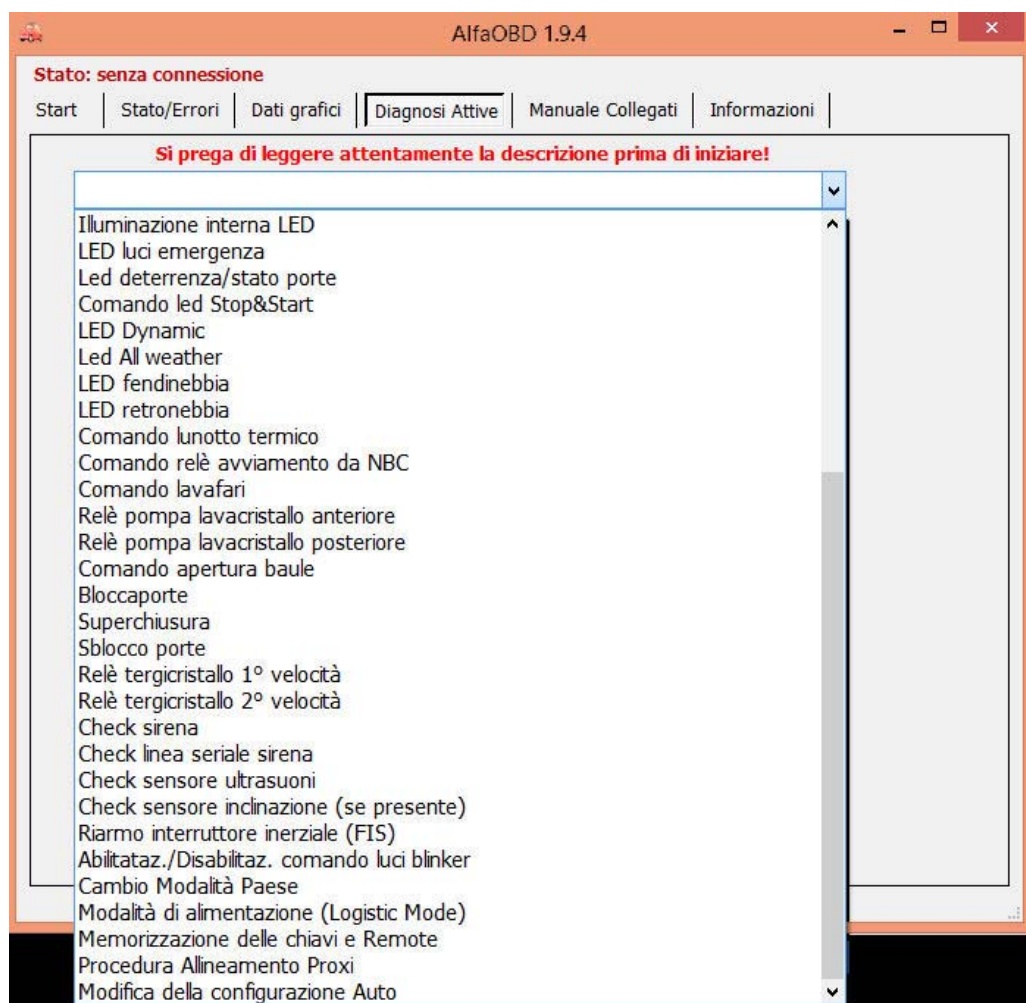
In Modo Avanzato potete trovare la configurazione lingua e porta seriale del ELM327.

La porta seriale la potete trovare nel sistema Windows tra i dispositivi.

Il resto io non l'ho modificato.

Andate in diagnosi attive e qui io ho utilizzato prima la procedura allineamento proxi e poi Modifica della configurazione auto.

Magari fate un giro nella pagina Stato/Errori e cancellateli se ce ne sono altrimenti non vi farà l'allineamento.



In modifica della configurazione auto io ho attivato senza chiave su MAR che però ho girato per l'allineamento:

GPS

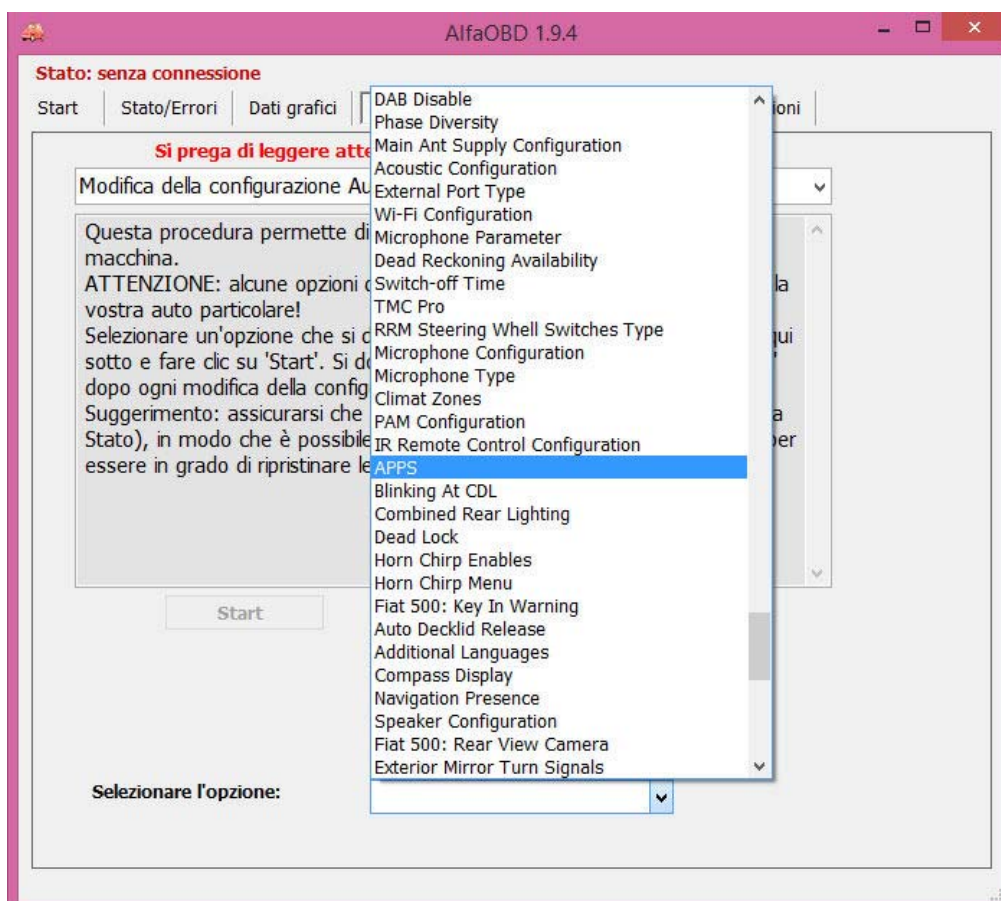
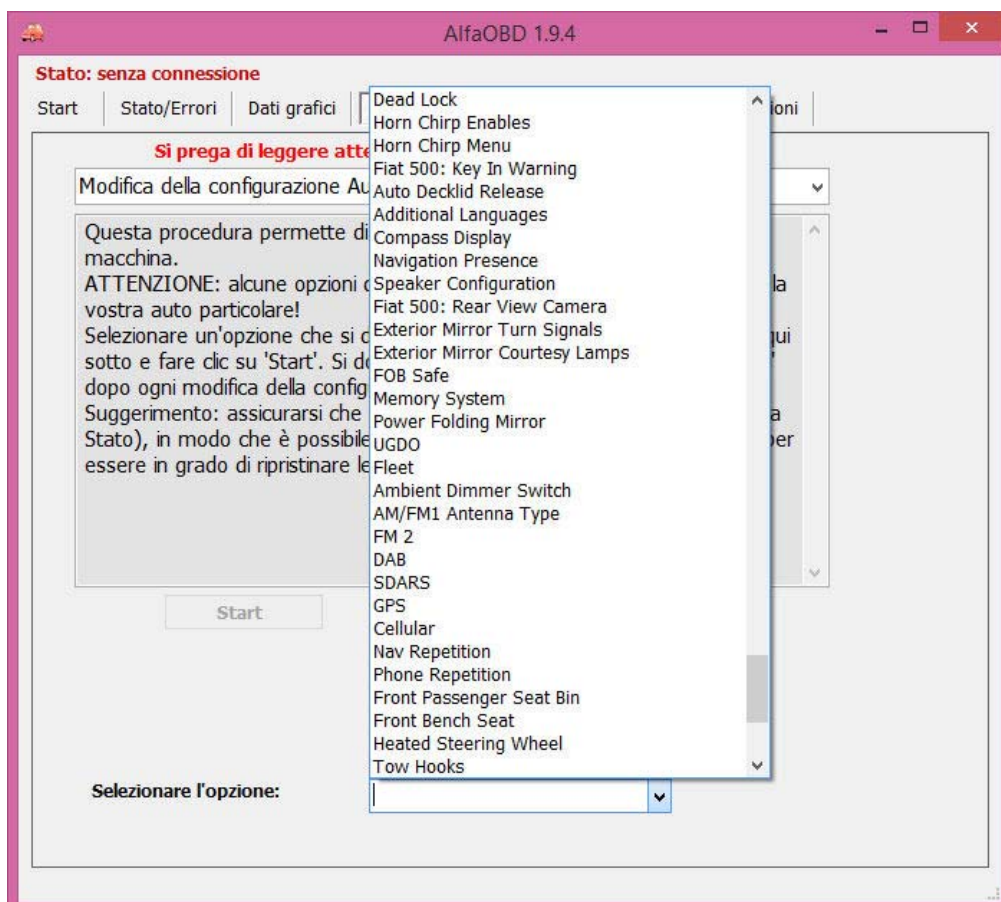
DAB

APPS

Anche se magari alcune non serviva attivarle.

Fatto allineamento finale con chiave su MAR.

Ho avuto qualche problema nel avere attivi i bottoni START per applicare i vari passaggi ma in alcuni casi basta avere pazienza per qualche secondo o nel mio caso ho dovuto riavviare il PC.



Purtroppo il LIVE non è attivo e mi dice che è stato attivato da un altro utente e quindi per il momento niente, aspetterò e cercherò info in rete per trovare il modo di attivarlo.

DAB e NAV funzionanti.

Fatemi sapere se trovate errori o mancanze in modo da aggiornare ed avere la guida giusta passo passo.

Spiderman58 (Doriano).