

RADIONAV



GUIDA RAPIDA ALL'USO



RADIONAV



GUIDA RAPIDA ALL'USO

Alfa Romeo

Brera **159** *Spider*

COSA SONO RADIONAV & BLUE&ME™?

RADIONAV rappresenta l'ultima generazione di navigazione a mappe di Alfa Romeo, sviluppato da Fiat Group Automobiles, è compatibile con il sistema innovativo **Blue&Me™** e realizzato in collaborazione con Microsoft che cambia il modo di comunicare e intrattenersi in auto.

Alfa InfoMore
00800 2532 0000

www.alfaromeo.com

COSA PUOI FARE CON RADIONAV?

- Impostare la destinazione desiderata, con la possibilità di scegliere un punto di interesse (PDI)
- Gestire le proprie destinazioni personali
- Ascoltare la radio ed il CD sia audio che MP3
- Impostare le proprie preferenze musicali
- Visualizzare le informazioni della musica in ascolto (MUSIC)
- Visualizzare le informazioni di viaggio (TRIP)
- Modificare le impostazioni vettura

Alfa Services



COSA DEVI FARE PRIMA DI INIZIARE AD USARE RADIONAV

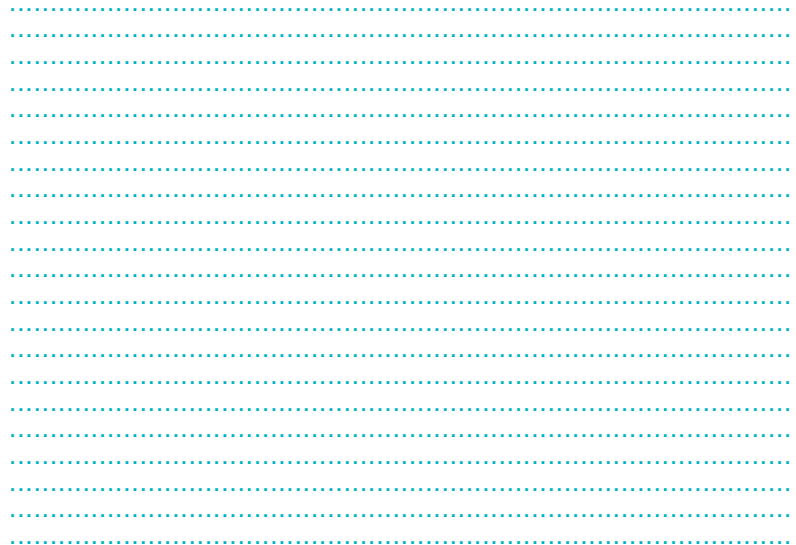
- Assicurarsi che la SD Card (scheda di memoria) in dotazione sia correttamente inserita nel navigatore.
- Verifica lo stato di attivazione della SD CARD:



Se lo stato di licenza MAPPE risulta essere diverso da attivo consultare il manuale in dotazione alla SD CARD.

COME IMPOSTARE LE TUE DESTINAZIONI

PER AVVIARE LA NAVIGAZIONE:



COME IMPOSTARE LE TUE PREFERENZE AUDIO

• SELEZIONI SORGENTI MUSICALI

Per selezionare la sorgente musicale desiderata utilizza i tasti seguenti:


MEDIA per la selezione della sorgente CD o USB

RADIO per la selezione della sorgente RADIO.


• MEMORIZZAZIONI STAZIONI RADIO

Per memorizzare la stazione radio che stai ascoltando premi tasto MEM, il display visualizzerà l'elenco delle 6 posizioni disponibili per la memorizzazione. Seleziona la voce "Memorizza" e successivamente la posizione desiderata mediante il tasto/manopola "OK". Per richiamare le stazioni memorizzate premi il tasto MEM e seleziona la voce "Seleziona" e successivamente la posizione della stazione desiderata mediante il tasto/manopola "OK".

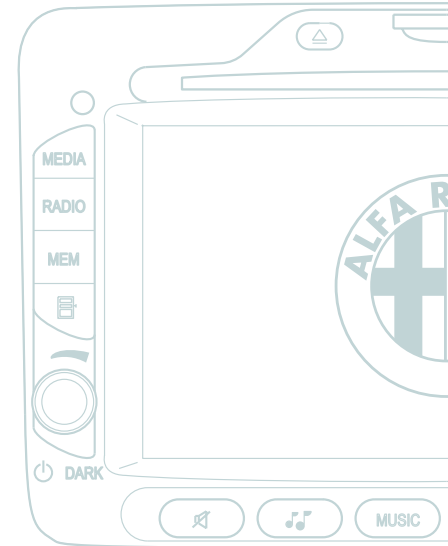
• FUNZIONE LISTA

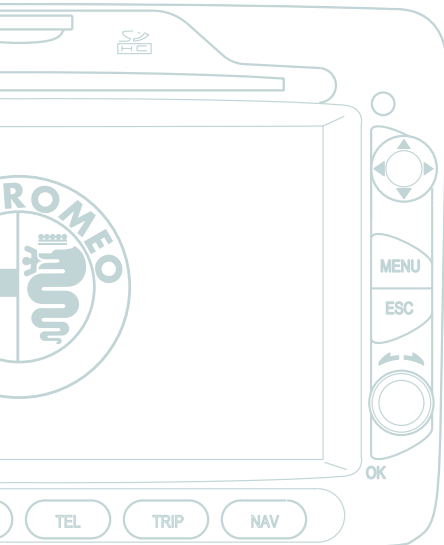
Premendo il tasto  è possibile interagire e visualizzare l'elenco completo delle stazioni radio nella banda di ascolto, se la funzione radio è attiva o l'elenco delle cartelle e delle tracce audio è attivo con la funzione CD/CDMP3.

• REGOLAZIONI AUDIO

Premendo il tasto  puoi impostare le tue preferenze audio (alti, bassi, bilanciamento...).

I COMANDI DI RADIONAV





COSA DEVI FARE PRIMA DI INIZIARE A USARE BLUE&ME™ ?

Per un corretto utilizzo, devi prima di tutto configurare il sistema in questo modo:

- Attiva il cellulare in modalità **Bluetooth®**.
- Effettua l'impostazione della registrazione del cellulare con **Blue&Me™**, necessaria solo la prima volta.
- Scarica la rubrica (nelle modalità che il telefono consente, vedi compatibilità sul sito www.alfaromeo.com).
- Mantieni il cellulare in modalità **Bluetooth®**, in questo modo verrà riconosciuto da **Blue&Me™** o **Blue&Me™ Nav** ogni volta che salirai sulla tua auto.
- Inserisci il tuo Media Player, memoria USB o iPod nell'apposita porta USB per ascoltare la tua musica.

Per ascoltare la musica contenuta nel tuo iPod o iPhone, sono necessarie poche operazioni:

- configurare iPod per utilizzo come disco esterno facendo riferimento al manuale d'uso delle diverse versioni iPod;

COMPATIBILITÀ iPod

Gestione file audio da dispositivi iPod

- Ascolto di brani MP3 in qualità digitale e AAC, M4A, MP4, MP3, WMA, WAV
- Visualizzazione su **RADIONAV** delle informazioni del brano in esecuzione (titolo della canzone, cantante, etc.)
- Ricarica dell'iPod tramite USB

Cosa non posso fare

- Riproduzione audio di brani protetti digitalmente (DRM)
- Riproduzione audio di brani da dispositivi iPod non configurabili come disco esterno e iPhone.

Nota: è disponibile in Lineaccessori Alfa Romeo l'ADATTATORE MEDIA PLAYER **Blue&Me™** per iPod e iPhone che permette di riprodurre i brani audio contenuti nei modelli iPod o iPhone non configurabili come disco esterno.

SUGGERIMENTI UTILI

FUNZIONE PRIVACY Per garantire la tua Privacy, la visualizzazione sul display del **RADIONAV** delle informazioni relative alle chiamate uscenti/entranti e delle notifiche degli SMS in arrivo può essere disabilitata mediante il comando **PRIVACY** disponibile sul menù del **Blue&Me™**.

Per maggiori informazioni o per la soluzione di eventuali problemi, consulta i relativi Manuali di Uso e Manutenzione, visita l'area dedicata a **Blue&Me™** nel sito internet www.alfaromeo.com o contatta il servizio clienti al numero gratuito **00800.2532.0000**.

Blue&Me™ mette a disposizione un'ampia gamma di funzioni, tuttavia non tutti i cellulari le supportano completamente. Per consultare l'elenco dei cellulari e delle funzionalità supportate consultare il sito dedicato www.alfaromeo.com sezione **Blue&Me™** o il servizio clienti al n. 00800.2532.0000. Qui potrai trovare anche: una guida all'utilizzo del cellulare per la registrazione, i file delle 9 lingue del riconoscimento vocale disponibili e scaricabili in alternativa su **Blue&Me™** (italiano, francese, inglese, tedesco, spagnolo, portoghese, olandese, polacco, brasiliano).

RICHIAMO APPLICAZIONI

I tasti di richiamo permettono di attivare la visualizzazione dell'applicazione desiderata:

MUSIC: visualizzazione informazioni musicali

TEL: visualizzazione informazioni telefono (solo in presenza di **Blue&Me™**)

TRIP: visualizzazione informazioni di viaggio

NAV: visualizzazione mappa di navigazione

SELEZIONE E CONFIGURAZIONE

MENU: accesso al menu principale

ESC: uscita da un elenco di selezione

TASTO MANOPOLA DX:

Pressione: apertura menu applicazioni e conferma selezione

Rotazione: scorrimento voci menu

FRECCHE MULTIFUNZIONALI

◀▶:

Sorgente Radio: sintonia automatica: ricerca della prima stazione radio sintonizzabile con frequenza inferiore/superiore

Sorgente CD e USB: selezione brano precedente/successivo

Sorgente Mappa: scorrimento mappa verso sinistra/destra

▲▼:

Sorgente Radio: sintonia manuale aumento/diminuzione frequenza


Sorgente CD-MP3: selezione cartella successiva/precedente

Sorgente USB: modalità di selezione successiva/precedente

Sorgente Mappa: scorrimento mappa verso alto/basso

Con il **RADIONAV** puoi inoltre:

- visualizzare il menù audio premendo .
- visualizzare, a seconda della modalità attivata (Radio, CD o CD MP3) l'elenco delle stazioni radio, dei brani presenti su CD o delle cartelle/brani presenti su CD MP3, premendo .
- Visualizzare le informazioni musicali premendo MUSIC.

Per navigare all'interno della modalità di ricerca selezionata premi  (comandi **RADIONAV**).

- se il tuo iPod o iPhone non è configurabile come disco esterno è disponibile in Lineaccessori Alfa Romeo un ADATTATORE MEDIA PLAYER **Blue&Me™** per iPod e iPhone che permette di riprodurre i brani contenuti nei modelli di iPod di nuova generazione anche se coperti da diritti digitali (DRM);
- se la configurazione è effettuata su PC Apple, configurare utilizzando comunque il formato di Windows.

Queste operazioni consentono l'ascolto dei brani in qualità digitale.

COSA PUOI FARE SE HAI BLUE&ME™?

- Fare e ricevere telefonate via **Bluetooth®** utilizzando il tuo cellulare con questa funzionalità.
- Visualizzare i nomi e i numeri della rubrica telefonica sul display del quadro strumenti.
- Visualizzare il nome e il numero del chiamato o del chiamante sul display del quadro di bordo o del **RADIONAV** (solo con modalità Privacy disattivata).
- Utilizzare i comandi vocali per chiamare un nome o un numero in rubrica senza staccare le mani dal volante.
- Ascoltare file audio MP3, WMA, AAC, M4A, MP4 e WAV caricati in un dispositivo con connessione USB e liberi da diritti digitali (DRM).

IMPOSTAZIONI: BLUE&ME™ E IL CELLULARE

AZIONI SUL SISTEMA Blue&Me™



Nota: L'operazione di registrazione del cellulare, per motivi di sicurezza, è consentita solamente a vettura ferma.

* La procedura di registrazione riportata è puramente indicativa e può variare secondo la marca o il modello del cellulare con tecnologia **Bluetooth®**. Se correttamente eseguita, **Blue&Me™** conferma la registrazione, dà il benvenuto e chiede se si vuole scaricare la rubrica. Tale operazione è eseguibile solo con i cellulari che supportano questa funzione.

AZIONI SUL CELLULARE Bluetooth®



MEDIA PLAYER

Inserisci il CD/CDMP3, o penna USB nell'apposita porta USB per riprodurre attraverso gli altoparlanti vettura i file audio. Sarà possibile ascoltare i file audio - "MP3, WMA, AAC, M4A, MP4, WAV" - NON coperti da diritti digitali.

Per il corretto utilizzo del tuo iPod, vedi sezione "GESTIONE FILE AUDIO DA DISPOSITIVI iPod". La musica non viene scaricata su vettura ma può essere gestita con i comandi al volante e con i comandi del **RADIONAV**.

Per un ascolto personalizzato verifica la modalità di riproduzione della musica dal menù "MEDIA PLAYER" del **RADIONAV**.



Riproduzione Automatica: la riproduzione dei file audio avviene automaticamente all'inserimento del dispositivo USB o ad ogni accensione della vettura.

Casuale: la riproduzione dei brani avviene in ordine casuale.

Ripeti brano: ripetizione continua dello stesso brano selezionato.

Per scegliere la musica da riprodurre puoi selezionare la modalità di ricerca (es: Artista, Genere, Album e Playlist) dal menù **Blue&Me™** "MEDIA PLAYER" visibile sul quadro di bordo o dal relativo menù visibile sul display del **RADIONAV**.

PAUSA: premi  sui comandi al volante oppure  sui comandi del **RADIONAV**.

BRANO PRECEDENTE O SUCCESSIVO: puoi passare da un brano all'altro selezionando   (comandi al volante) oppure  (comandi **RADIONAV**).



QUALI ALTRE FUNZIONI HA BLUE&ME™?

LETTORE MESSAGGI SMS

Non tutti i telefoni cellulari supportano il trasferimento del messaggio SMS via **Bluetooth®**. Consulta il sito internet www.alfaromeo.com per la lista dei telefonini compatibili.

Il messaggio in arrivo viene letto dal sintetizzatore vocale del sistema, inclusi i messaggi brevi e gli smiles. Alla ricezione di un nuovo SMS, durante la guida, **Blue&Me™** automaticamente ne notifica l'arrivo secondo la modalità da te impostata: "VISIVA + ACUST."; "NOT. VISIVA"; "NON ATTIVO".


Selezionando "NON ATTIVO" il lettore messaggi verrà disattivato.

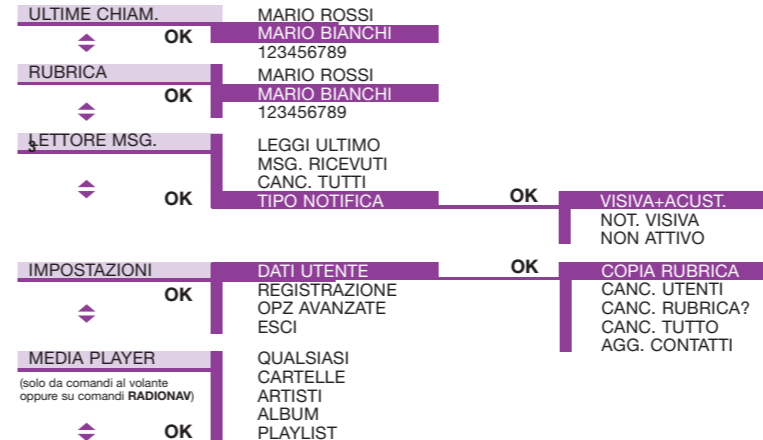
Per garantire la tua privacy per ascoltare l'ultimo messaggio ricevuto, procedendo con interazione manuale dal menù "LETTORE MSG.", scorri il menù fino a "LEGGI ULTIMO" oppure, con l'interazione vocale: premi •))) e pronuncia "LETTORE MESSAGGI", quindi "LEGGI ULTIMO".

LETTURA DEL MESSAGGIO PRECEDENTE/SUCCESSIVO

Per saltare con interazione manuale al messaggio successivo selezionare ▲▼ oppure, con l'interazione vocale: premi •))) e pronuncia "PRECEDENTE" o "SUCCESSIVO".

IL MENÙ PRINCIPALE DI BLUE&ME™?

Puoi attivare il menù di **Blue&Me™** sia con i comandi al volante premendo il tasto  sia vocalmente, premendo il tasto del viva voce •))) e pronunciando ad alta voce la funzione che desideri attivare. Segui la logica di successione indicata qui sotto:



A COSA SERVONO I COMANDI AL VOLANTE?



Pressione breve

- Apre il menu principale di **Blue&Me™**.
- Accetta una chiamata in arrivo.
- Commuta due chiamate attive (attesa).

Pressione lunga

- Rifiuta una chiamata in arrivo.
- Termina una chiamata in corso.

•)) INTERAZIONE VOCALE

(Utilizzare solo con funzioni Telefono ed Impostazioni)

Pressione breve

- Attiva l'interazione vocale.
- Pronunciando "AIUTO" si riceve supporto in alcune opzioni di menù.
- Si riceve supporto su alcune opzioni di menù.

Pressione lunga

- Ripete l'ultima frase detta da **Blue&Me™**.

COMPORRE VOCALMENTE IL NUMERO DA CHIAMARE

Premere e dire "CHIAMA": **Blue&Me™** ti chiede "IL NUMERO PREGO" quindi pronunciare il numero cifra per cifra. Se qualche cifra non è stata recepita correttamente dire "CANCELLA" altrimenti confermare dicendo "SI".

CHIAMARE VOCALMENTE UN NOME PRESENTE IN RUBRICA

(se scaricata) Premere e dire "CHIAMA" seguito dal nome (come scritto sul cellulare).

+ / - VOLUME

- Aumenta e diminuisce il volume



- Termina un'interazione vocale.
- Interrompe la lettura di un messaggio SMS.
- Esce da un sotto-menù e ritorna alla precedente voce del menù.
- Disattiva il microfono durante una conversazione.
- Attiva e disattiva audio.

SRC

- Conferma la voce di menù di **Blue&Me™**.
- Trasferisce la conversazione da **Blue&Me™** al cellulare e viceversa.
- Seleziona le sorgenti audio: radio, CD, lettore MP3 e Media Player (**RADIONAV**).
- Seleziona il messaggio SMS visualizzato.



- Scorrono le voci del menù.
- Selezionano brano precedente/successivo (CD, Media Player, **RADIONAV**).
- Scorrono i messaggi ricevuti ed in lista.
- Sintonizzano automaticamente le stazioni radio (**RADIONAV**).

PORTA USB

Per connettere MEDIA PLAYER, penna, iPod, Adattatore iPod.

