

Guida sostituzione puleggia frizionata *Alfa 156 JTD. By Alfagiungiaro.*

In questa guida illustrerò come sostituire la puleggia frizionata dell'alternatore della mia alfa 156 JTD.

Per iniziare vi illustrerò l'attrezzatura occorrente per procedere in tale operazione:

- Serie di chiavi inglesi dalla 6 alla 22 (la classica serie che troviamo anche nelle fiere).
- Chiave a brucola da 8
- Serie di chiavi a bussola con chiave a cricchetto e bussoli prolungati
- Pistola ad aria da ½ pollice alimentata da un compressore di almeno 50 l.



- Chiave per puleggia frizionata alternatore



- 1) Per prima cosa dobbiamo svitare i perni e i dadi da 17 e 19 che reggono l'alternatore e sfilarli, ne sono 2 uno più lungo da 19 che sta nella parte inferiore ed uno più corto da 17 che sta nella parte superiore, ricordandosi che nella parte superiore dove sta inserito il perno corto c'è una rondella spessa di 7,5 mm largo che va al centro dei due attacchi superiori che reggono l'alternatore.



- 2) Una volta fatta la prima operazione l'alternatore è in parte libero, possiamo portarcelo nella parte inferiore del veicolo tra il motore e la barra stabilizzatrice in modo da lavorare comodi vicino alla puleggia frizionata
- 3) Adesso ci muniamo della pistola ad aria da ½ pollice con bussolo da 15 e la chiave con il millerighe davanti, che ho citato nell'elenco di sopra, svitiamo la puleggia in senso antiorario, ci ritroveremo con la puleggia in mano.
Vi consiglio di usare un compressore molto potente perché ci vogliono delle botte molto forti per fare svitare la puleggia frizionata.

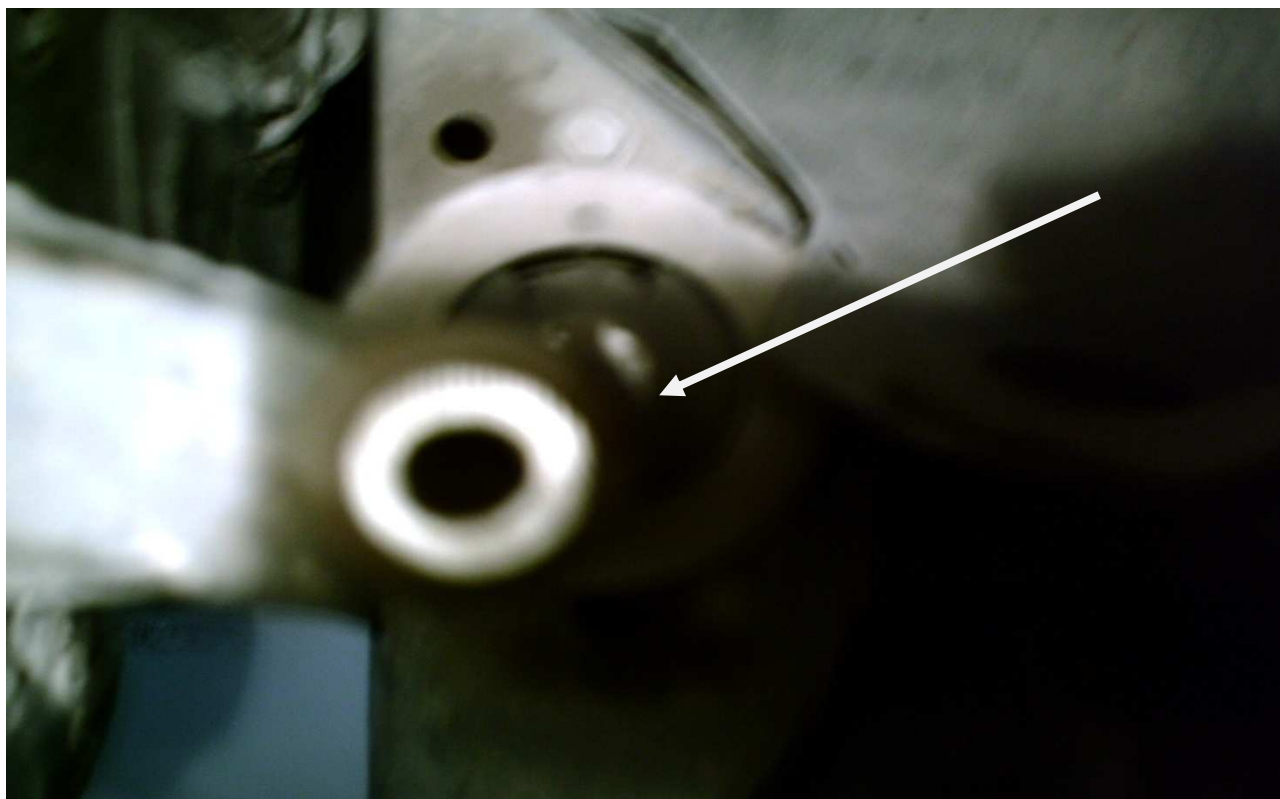
Metodo alternativo:

In caso la puleggia non si riesce a svitare con la pistola ad aria, bisogna procedere all'estrazione dell'alternatore smontando i 2 cavi collegati all'alternatore, la zampa superiore e la zampa inferiore del motore, mettere un crick con le ruote sotto la sottocoppa e spostare piano piano il motore verso la parte anteriore del veicolo, in modo da fare spazio per far uscire del tutto l'alternatore.

Zampa superiore:



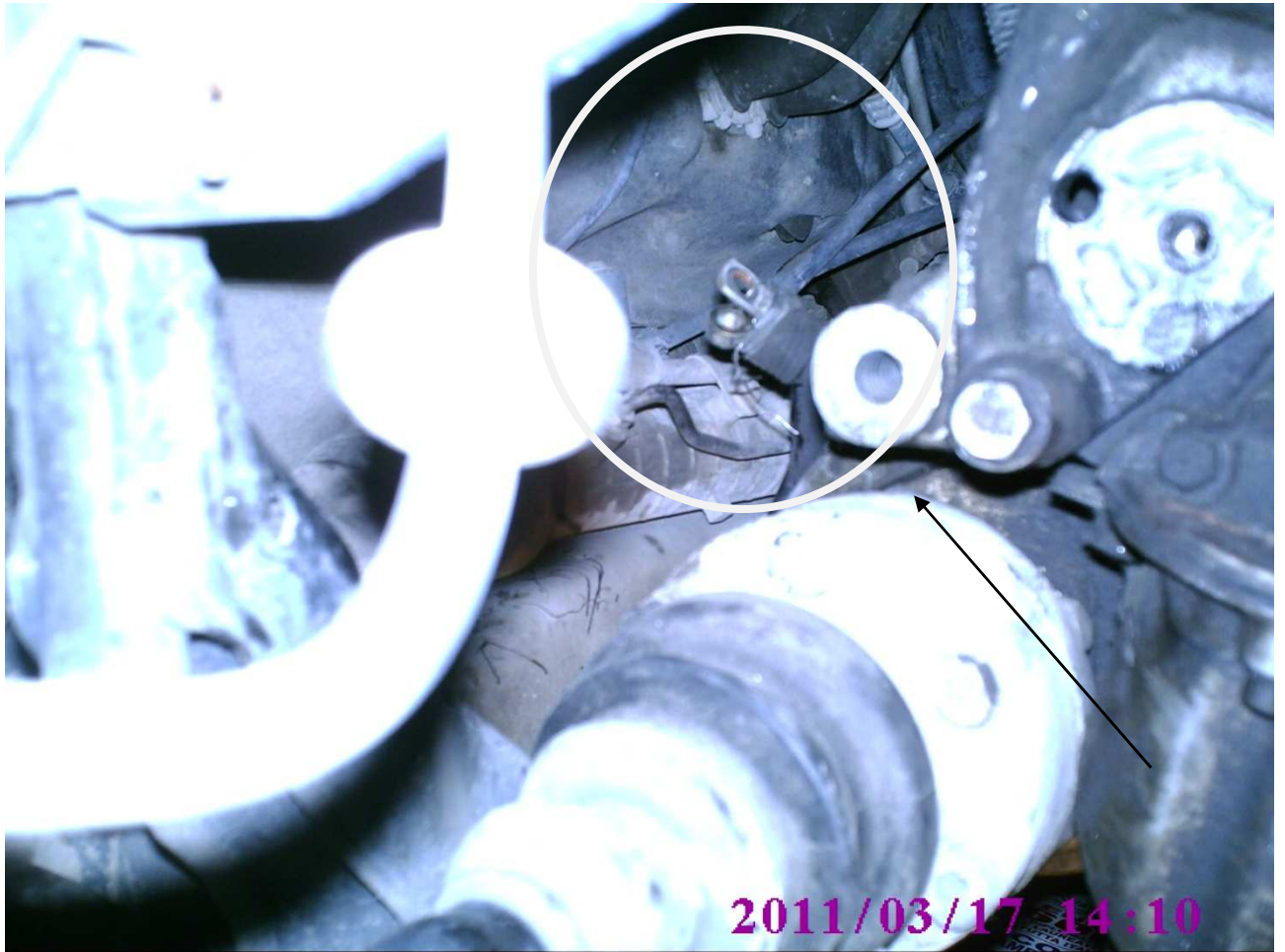
Zampa inferiore:



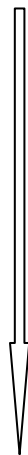
Crick per spostare motore:

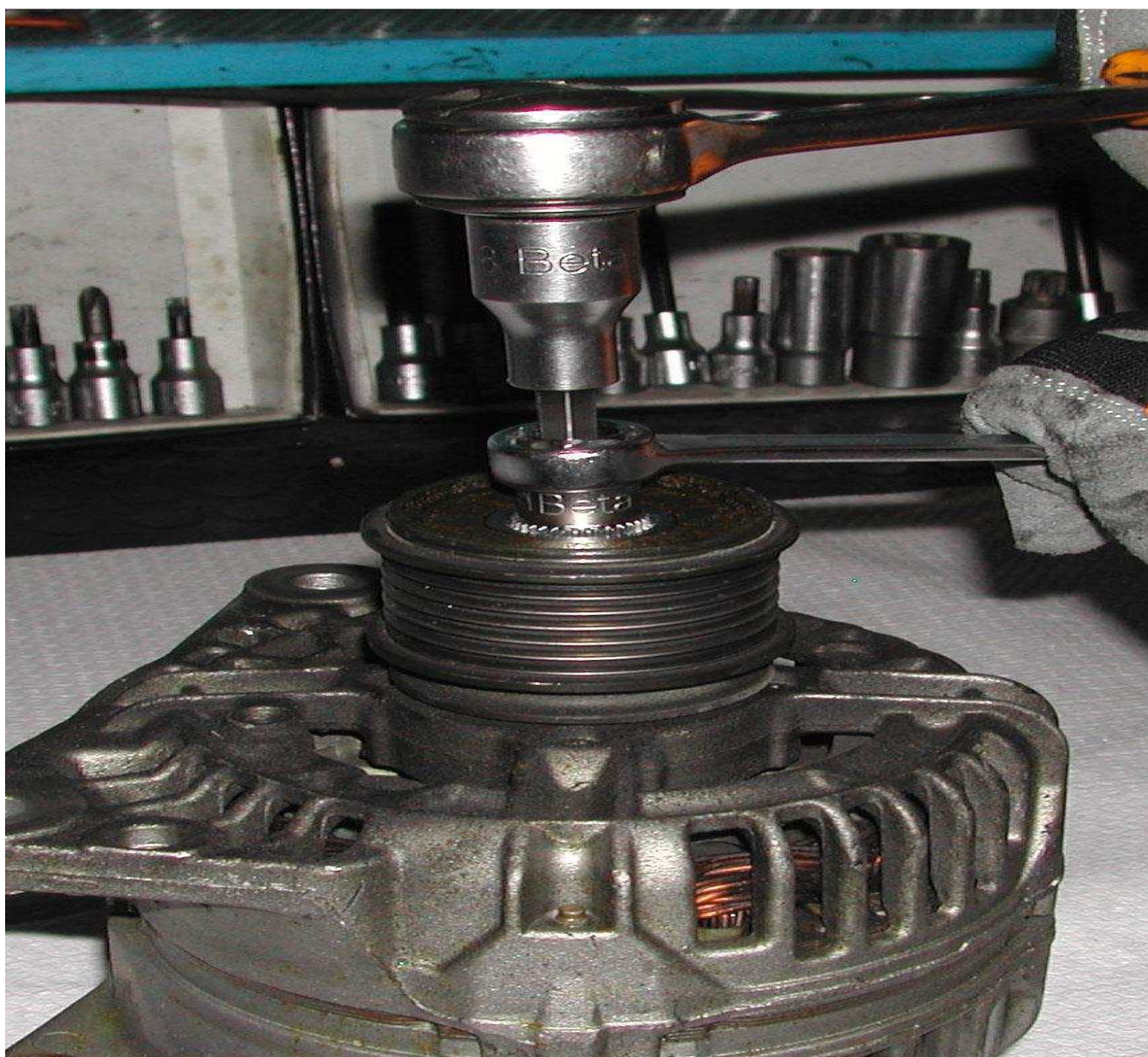


Varco estrazione alternatore:



Una volta estratto l'alternatore, lo stringiamo in mezzo ad un morsa e cerchiamo di svitare la puleggia come illustrato in figura:





Per stringere la nuova puleggia all'alternatore sul suo asse, ci basta dare qualche colpo con la pistola ad aria in senso orario.

FINE

- **Vi ricordo che questa guida è solo a scopo illustrativo e non va intesa come un decalogo o una guida ufficiale, quindi non mi ritengo assolutamente responsabile di eventuale danni che create alla vostra vettura seguendo la guida; Inoltre vi consiglio di stare molto attenti nelle fasi di smontaggio e montaggio.**

By

Alfagiugiaro