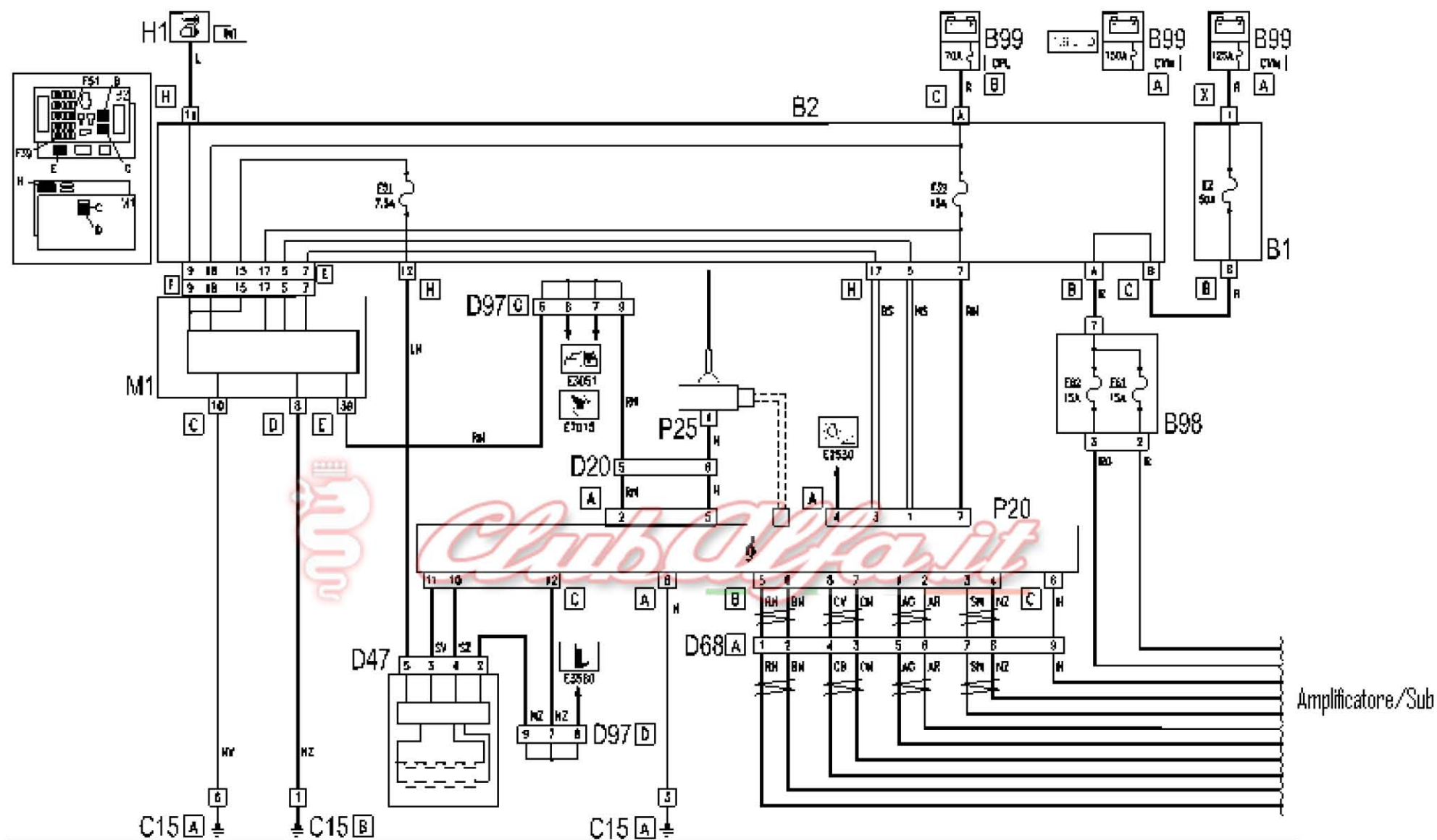


## Installazione impianto BOSE in alfa romeo 145 e GT



In questa prima figura è rappresentato lo schema adottato dall'alfa romeo per l'installazione del BOSE System:

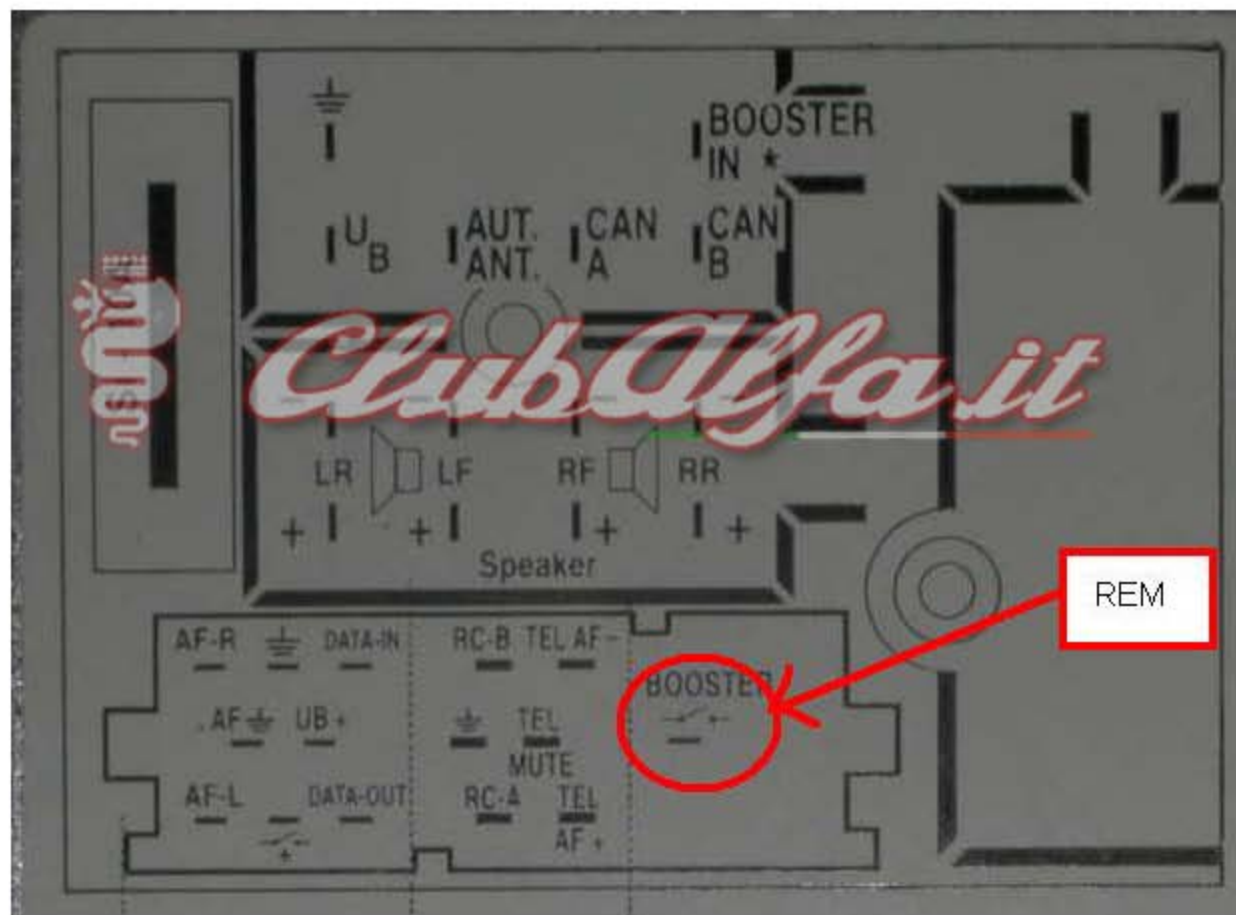
A centro pagina è raffigurata la morsettiera, indicata con P20, dello stereo originale BLAUKPUNT 937 con i vari connettori ISO A, B,C. Su questi morsetti noi andremo ad operare solo sul C, utilizzando gli appositi connettori MINI-ISO, dove verrà prelevato il REM per l'amplificatore (12V per l'accensione dell'amplificatore stesso).

In basso a destra sono rappresentati i collegamenti dallo stereo all'amplificatore e l'alimentazione.

In alto si può osservare la morsettiera(B2) presente nel vano portafusibili sotto il volante e la morsettiera(B1) posizionata accanto la batteria nel vano motore.

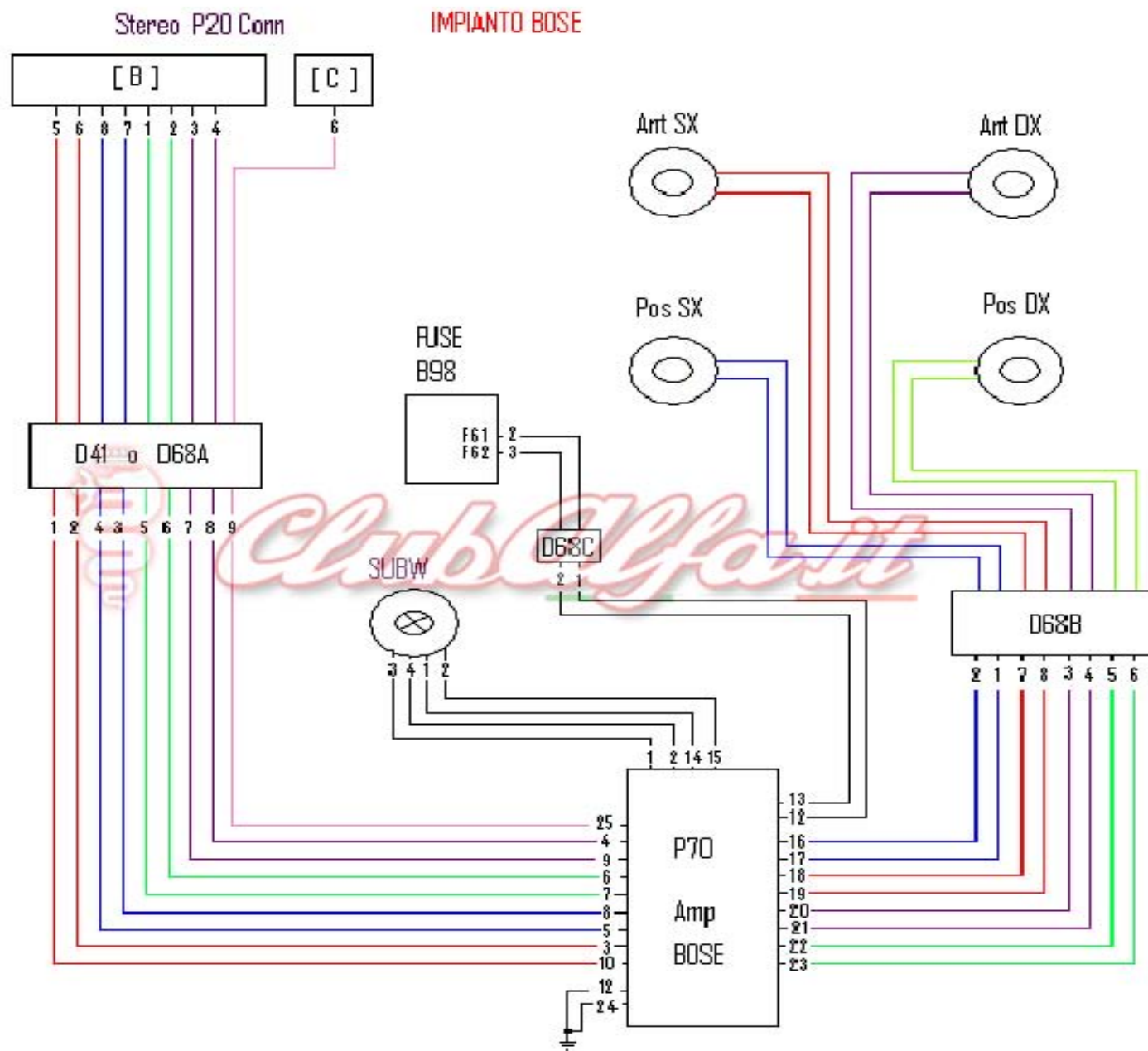
N.B. Lo schema presenta anche parti inutili per il montaggio dell'impianto.

Nel caso in cui si dispone del cablaggio originale, ovvero la BRIGLIA SX, che collega l'amplificatore BOSE allo stereo, è necessario solamente collegare un'estremità, attraverso il connettore giallo da 25 pin, all'amplificatore e l'altra parte sugli appositi connettori(D41 o D68A) posizionati dietro al porta oggetti della plancia anteriore. Dai morsetti D41 o D68A sarà necessario solamente prelevare il Rem per poterlo collegare con lo stereo sul pin 6 evidenziato nella seguente figura:



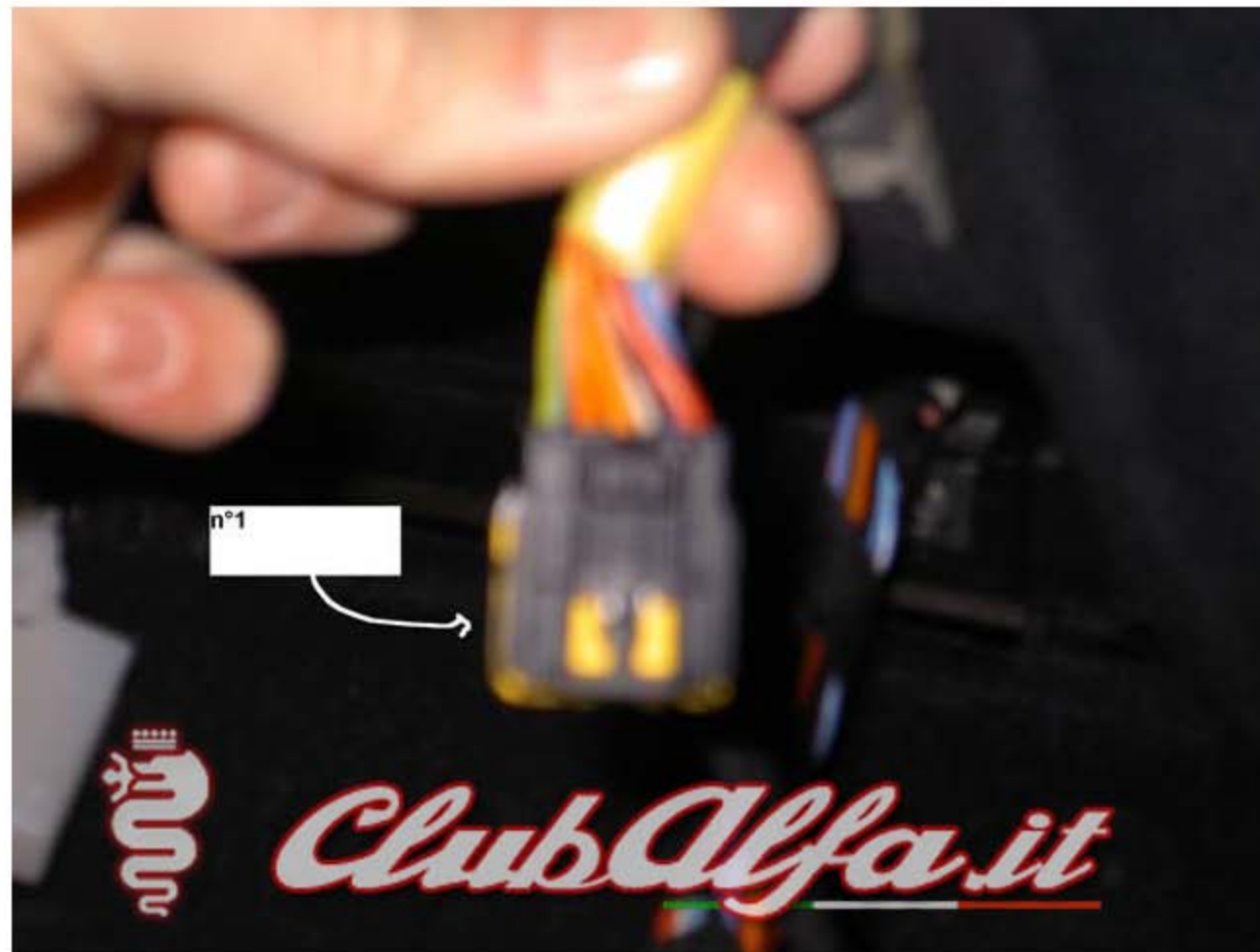
Per individuare tale pin basta semplicemente osservare lo schema riportato sullo stereo che è lo stesso riportato in figura.

Nella figura successiva viene invece schematizzato, in modo più semplice, il cablaggio senza la Briglia originale:



Da notare che D41/D68A e D68B sono rispettivamente i connettori a cui sono collegati i fili che vanno allo stereo e che si smistano nell'abitacolo passando attraverso le portiere per poi arrivare ai diffusori. In assenza di BOSE essi sono collegati fra loro per realizzare il collegamento stereo/diffusori.

In figura si può osservare uno dei due connettori:



Il connettore D68C è l'alimentazione ovvero due positivi.

L'amplificatore(P70) necessita di alimentazione attraverso 2 fili ( connettore D68C) dal diametro di 2,5mm che possono essere sostituiti da un unico filo da 4mm. Per comodità si preleva tale alimentazione dal filo portante della batteria. Tale filo è presente nella scatola portafusibili dell'abitacolo avente colore rosso ed una sezione di 25/32mm ma può essere prelevato da qualsiasi altro punto l'importante è che esso sia adeguato a sopportare la potenza dell'amplificatore. Tale collegamento verrà protetto da un fusibile da 15A nei pressi dell'amplificatore. Il fusibile viene introdotto poiché nelle auto prive di BOSE dalla fabbrica non viene installato il porta fusibile B98, visibile nello schema ufficiale in alto a destra. La massa invece viene prelevata sulla scocca dalla macchina in un qualsiasi punto del cofano. Si consiglia di utilizzare il filo di massa con una sezione pari a quella dell'alimentazione positiva e con lunghezza NON superiore a 20cm circa.

L'impianto BOSE utilizza un positivo che va applicato al connettore ISO A pin 2 sullo stereo che modifica le impostazioni di equalizzazione dello stereo stesso. Se viene collegato NON sarà più possibile modificare manualmente, attraverso lo stereo, tutte le impostazioni di equalizzazione (bassi, alti ecc..) quindi io sconsiglio di utilizzarlo: la musica la gestiamo noi non lo stereo!!

In oltre tale collegamento, non essendo vitale per il cablaggio, non viene riportato nello schema facilitato.

**Per ogni connettore c'è il numero della piedinatura a cui corrisponde, quindi per qualsiasi problema si invita il lettore ad osservare con cura lo schema facilitato sopra raffigurato.**

Per correttezza ed eventuali modifiche dell'impianto originale o eventuali chiarimenti propongo qui di seguito lo schema ufficiale dell'impianto base alfa romeo senza l'utilizzo del BOSE

