

Miniguia per sostituzione maniglia rotta:

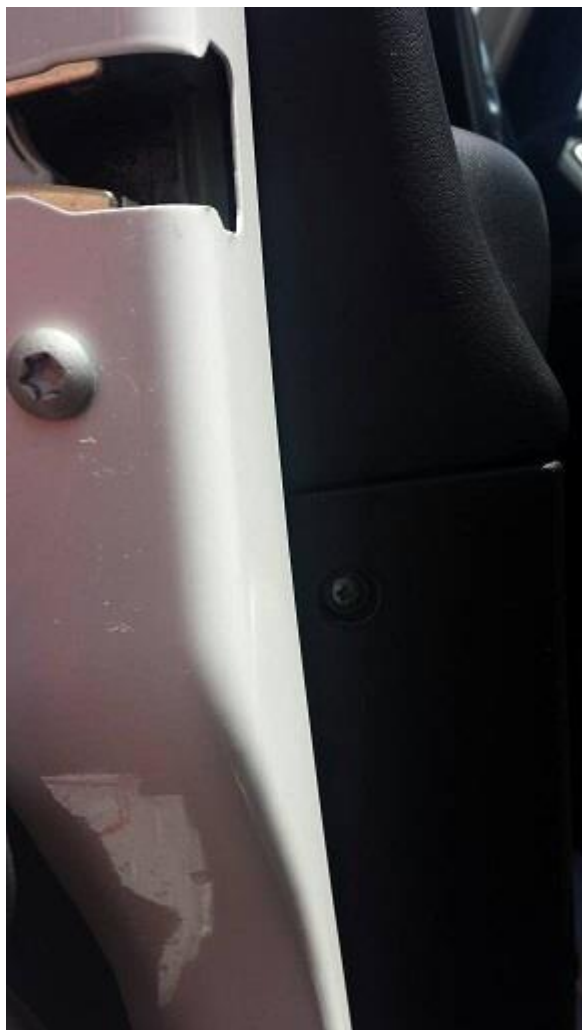
per prima cosa smontate il pannello aiutandovi con le foto di seguito (ringrazio Dario8866 del forum , le ho rubate alla sua miniguia)

per prima cosa togliere il tappo presente dietro la maniglia e svitare la brugola



quindi estrarre la copertura di plastica e svitare le due brugole sottostanti





svitare tutte le viti che tengono fissato il pannello





scollegare i connettori degli alzavetri

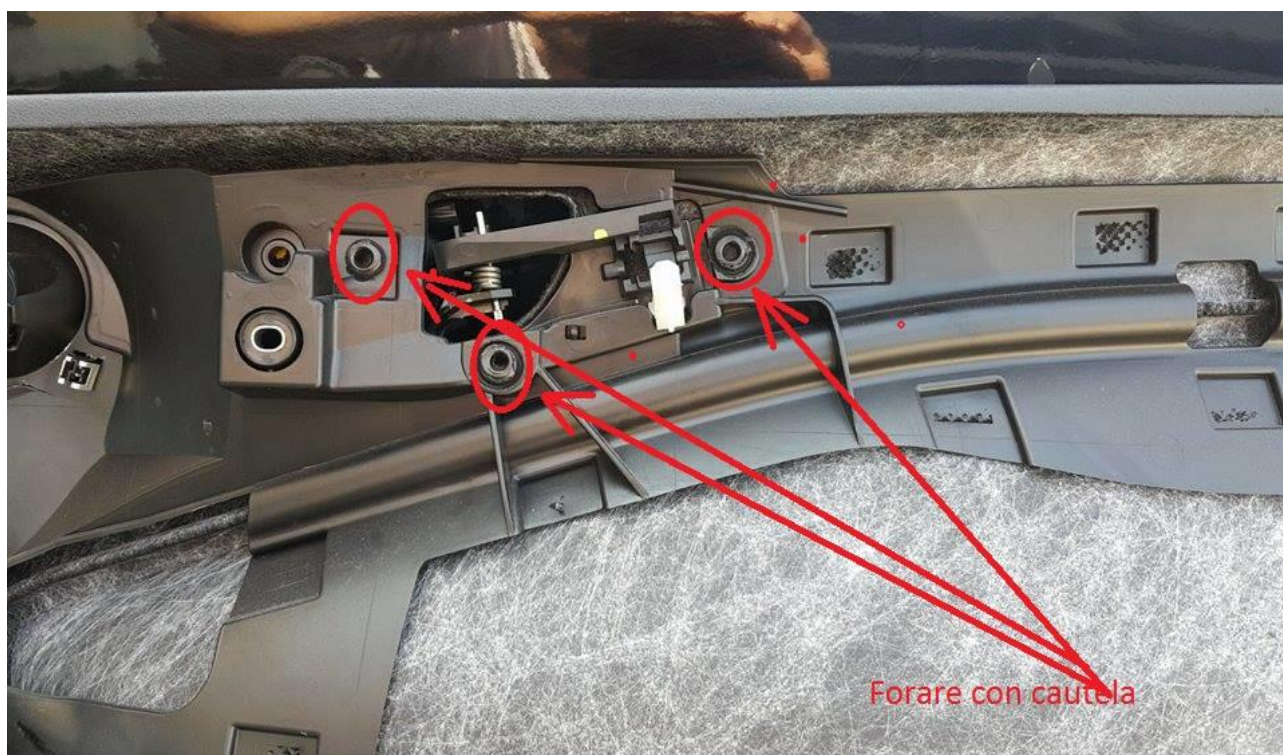


e rimuovere la lampadina pozzanghera



quindi staccare la copertura del tweeter

con il pannello in mano dovreste vedere nel retro dello stesso il blocco di plastica che supporta la maniglia



utilizzando una punta da trapano da 12 o superiori svasare i perni di plastica fusi sul pannello che bloccano il supporto maniglia



e facendo leva con un cacciavite sfilare tutto il supporto dal pannello



con il supporto di plastica in mano dovreste essere in questa situazione, con la parte di plastica rotta della maniglia originale ancora infilata al proprio posto ed il perno di plastica che la supporta. In questa foto la maniglia rotta era già stata estratta.

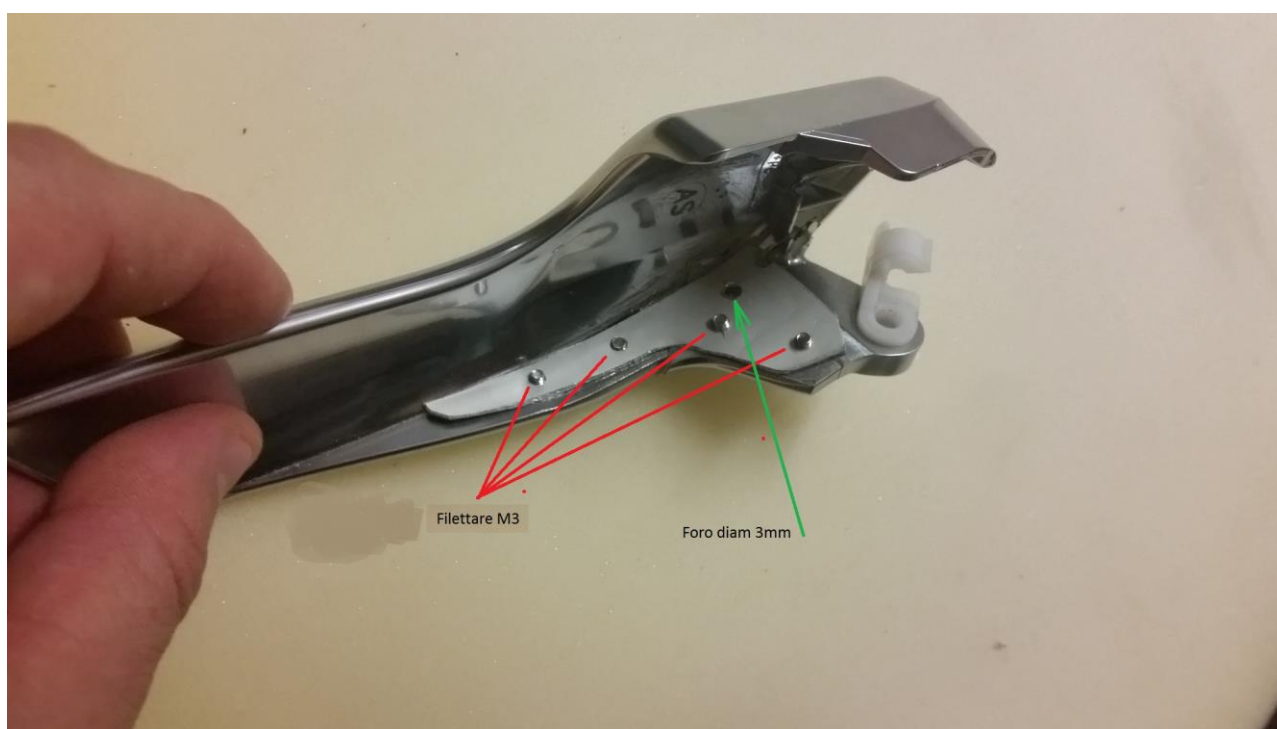


e qui si vedono le due parti rotte



fate attenzione a come è montata la molla , vi servirà quando la rimonterete . a questo punto dovete solo sfilare il perno dalla sua sede e incastrare la nuova maniglia riinfilando il perno e mettendo in posizione la molla. Se siete stati attenti e avete segnato bene la posizione della molla non è difficilissimo farlo. Occhio anche al verso del perno , una estremità ha un millerighe, l'altra è liscia. Per evitare che nel tempo magari si sfili dalla maniglia nuova conviene mettere una piccolissima goccia di attack nel foro della maniglia dove entra il perno.

Volendo si può riutilizzare la vecchia maniglia aggiustandola in questo modo



ed ecco il risultato finale con la maniglia in alluminio

