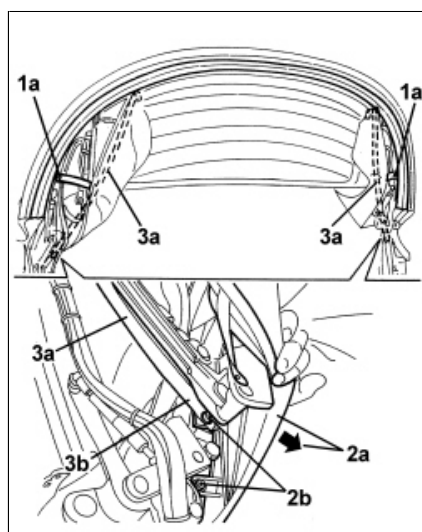


BRERA/SPIDER 2.2 JTS PUNTELLO TELESCOPICO DELLA CAPOTE (UNO), SX O DX - S.R. 7030H23



Stacco ([Riattacco](#))

- Predisporre la capote all'intervento.

Op. 0010T79 IMPIANTO IDRAULICO CAPOTE - SCARICO E RIPRISTINO PRESSIONE

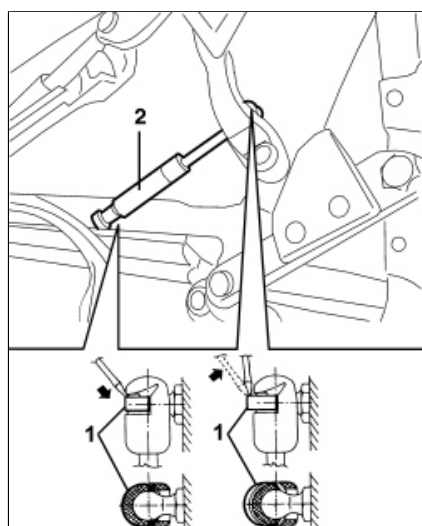
- Sollevare la parte posteriore della capote, utilizzando i comandi elettrici.

1. Operando sul lato del puntello telescopico da rimuovere, mediante un trapano, staccare il rivetto (1a) (recuperare le parti del rivetto rimosso).

Fare attenzione a non danneggiare le tubazioni idrauliche e cablaggi retrostanti.

2. Spostare il lembo (2a) del rivestimento interno e svitare le viti (2b).

3. Scollegare il tirante laterale (3a) dal fissaggio terminale (3b).

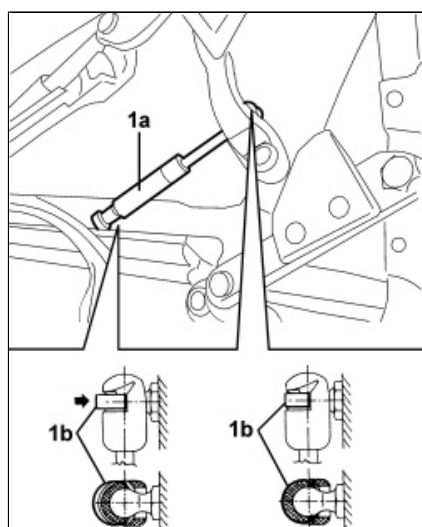


- Abbassare completamente la parte posteriore della capote, utilizzando i comandi elettrici.

1. Con un cacciavite, scalzare (senza staccarle) le mollette di ritegno da entrambe le estremità del puntello telescopico.

2. Rimuovere il puntello telescopico disimpegnandolo dagli snodi sferici.

Non rimuovere il puntello telescopico in altre posizioni della capote, in quanto il puntello telescopico stesso risulterebbe compresso la sua rimozione potrebbe essere pericolosa.



Riattacco ([Stacco](#))

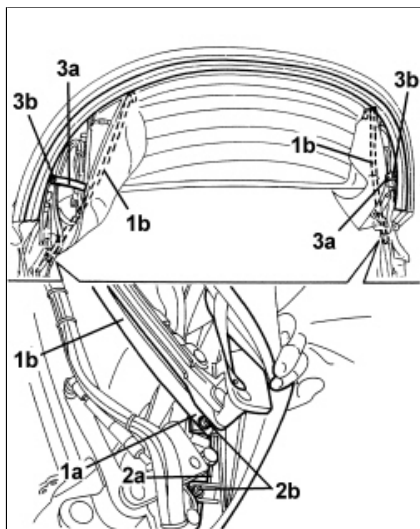
- Controllare che il puntello telescopico non sia danneggiato.

In caso di sostituzione, cambiare sia il puntello telescopico destro che quello sinistro, al fine di mantenere uniformità di tensionamento dei puntelli telescopici stessi.

1. Con la parte posteriore della capote completamente abbassata, impegnare il puntello telescopico (1a) sugli snodi sferici e calzare le mollette di ritegno (1b).

1. Posizionare in sede il fissaggio terminale (1a) del tirante laterale (1b).

2. Posizionare la staffa laterale (2a) e avvitare le viti (2b).



3. Posizionare il tirante laterale (3a) e fissarlo con il rivetto (3b).

- Se scaricata, ripristinare la pressione dell'impianto idraulico capote.

Op. 7030H03 APERTURA MANUALE CAPOTE A SEGUITO DISATTIVAZIONE IMPIANTO IDRAULICO - ESECUZIONE PROCEDURA

- Controllare il corretto funzionamento della capote.