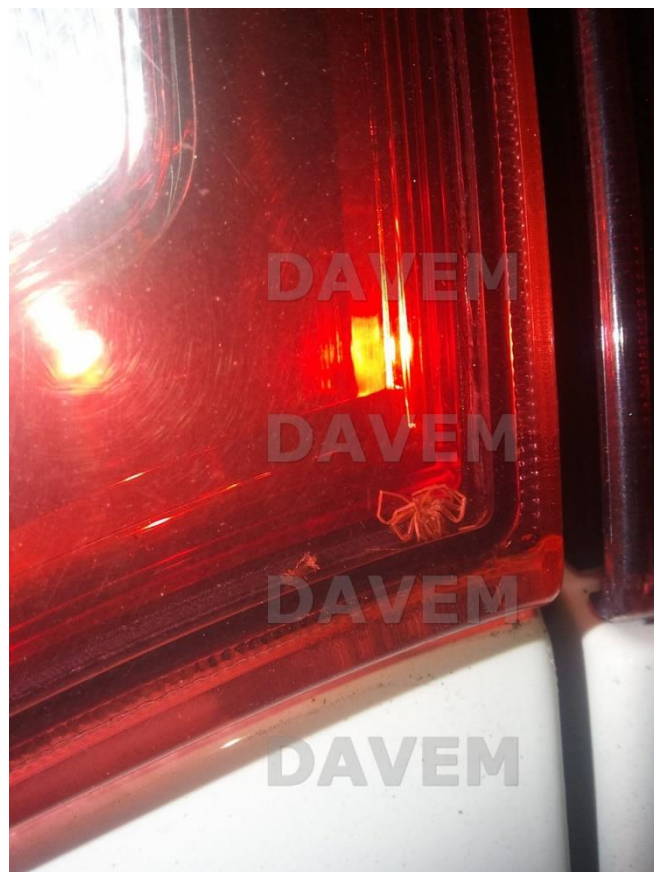


# RIMUOVERE INSETTI DAI FARI POSTERIORI

*DaveM*

1) Inizio mostrando semplicemente qual è il problema, le immagini parlano da sole!



2) Per prima cosa smontiamo i fari, le viti che li tengono ancorati sul portellone si trovano sotto la copertura nella foto a sinistra e negli angoli come nella foto a destra.



- 3) Una volta smontato il faro, occorre togliere anche la parte centrale di plastica grigia dietro la quale si trovano le lampadine; alla fine il faro risulterà così:



- 4) Ora arriviamo alla parte "ingegnosa", visto che non è possibile aprire il faro: tagliate ad es. da una confezione di plastica una strisciolina larga circa 0,5cm e lunga circa 35cm; deve essere di plastica fine e flessibile. Sulla punta appiccicate da entrambi i lati un pezzettino di nastro felpato per fare più grip sui corpi estranei che incontrerete. Qui sotto una foto:



- 5) Nelle due sedi delle lampadine possiamo ora infilare il sondino che abbiamo costruito, provate e vedrete che a seconda del foro arriverete in punti diversi del faro. La foto sotto vi fa capire chiaramente come infilarvi con la strisciolina di plastica, per riuscire ad arrivare sotto alla plastica esterna del faro.



Qui vedete spuntare la punta con il nastro telato all'interno del faro:



- 6) Con molta pazienza, e molti tentativi, dovrete infilarvi con il sondino e riuscire ad “agganciare” gli insetti e trascinarli fino ai fori delle lampadine, in modo da farli cadere dentro e permettervi di rimuoverli (consiglio di usare una penna con un pezzo di scotch biadesivo). Vi assicuro che è un lavoraccio, ma sono riuscito a ripulire alla perfezione entrambi i fari da qualsiasi residuo; un po' di foto (nella prima non avevo ancora messo la punta di nastro felpato)



La riconoscete? 1° foto della guida :D



7) E' tempo di rimontare i fari, e per evitare che dopo questa faticata si ripresenti il problema, consiglio di coprire i fari dall'interno una volta montati. Possiamo usare una retina di nylon oppure, come ho fatto io, utilizzare del nastro americano con applicate delle retine (ho usato filtri metallici dei rubinetti). L'importante è lasciare areato il faro in modo che non si crei condensa.

Per scrupolo, prima di coprirlo dall'interno, ho cambiato le lampadine in modo da allungare il tempo alla prossima sostituzione.

