



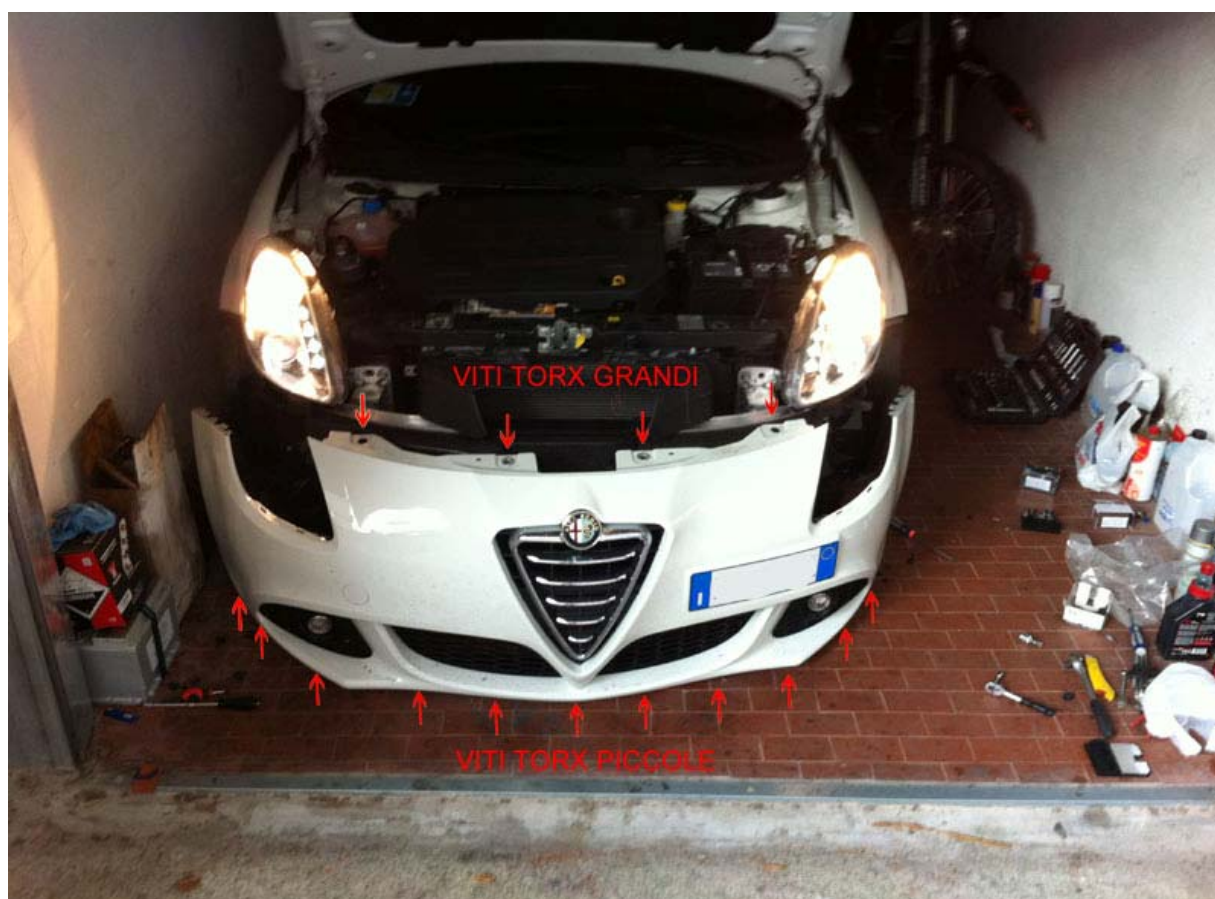
SMONTARE PARAURTI ANTERIORE E CAMBIARE LE LAMPADE

Volevo mettere qui una breve guida su come smontare il paraurti anteriore della Giulietta visto che in rete non ho trovato nulla a riguardo...

Difficoltà dell'operazione direi media per uno come me che comunque se può le mani ce le mette da solo nei propri mezzi a motore, anche un po' per piacere personale... 😊

Attrezzi necessari, direi che basta un buon set di chiavi a cricchetto come si vede nello sfondo. Nel particolare servono delle Torx, la più "particolare" è quella superiore facilmente visibile solo aprendo il cofano motore, quelle inferiori hanno invece misure più comuni. Cacciavite a croce "nano" (sono quelli corti), cacciavite a taglio e tanta pazienza.

Si parte svitando le 4 viti torx grandi superiori e le restanti inferiori, fanno tutto il bordo tra paraurti e paracoppa. Ce ne sono alcune esterne facilmente visibili e altre in po' più incassate.



Dopo sempre con la chiave torx andiamo dentro ai passaruota dalla giunzione tra paraurti e parafango ,li ce n'è un'altra messa verticale. Poi prendendo il cacciavite a croce svitiamo le 4 viti per parte che fissano il locaro al paraurti dalla torx appena tolta fino a terra.



A questo punto il paraurti sta su solo con gli incastri. In alto basta alzarlo un pelo con le mani e scavarlo dalle 4 sedi dove abbiamo svitato le 4 torx grandi. C'è anche una linguetta nera sul centro destra, anche quella da scalzare. Ora viene la parte più "delicata" scastrare i lati, come vedete dalle foto ci sono una serie di ganci in plastica che sono piuttosto delicati con cautela dovete scastrarli tirando e spingendo verso il basso il paraurti venuto via il primo con un cacciavite a taglio vi potete aiutare con cautela senza far righe a scalzare gli altri più interni. Una volta fatto sia a sx che a dx questo lavoro il paraurti vi "rimane in mano"....appoggiatelo a terra dato che ci saranno collegati i cavi dei fendinebbia. La "fucking vite" che non vi permette di smontare il faro a macchina montata ...è questa!!! o per lo meno era qui... l'avevo già svitata!!



E per finire la differenza della lampadina originale con la Simoni racing 55w 4600k che ho preso...



[Link alla discussione collegata](#)