

To replace the battery (1) , remove the mechanical key and take out the battery lid, turning it counterclockwise.

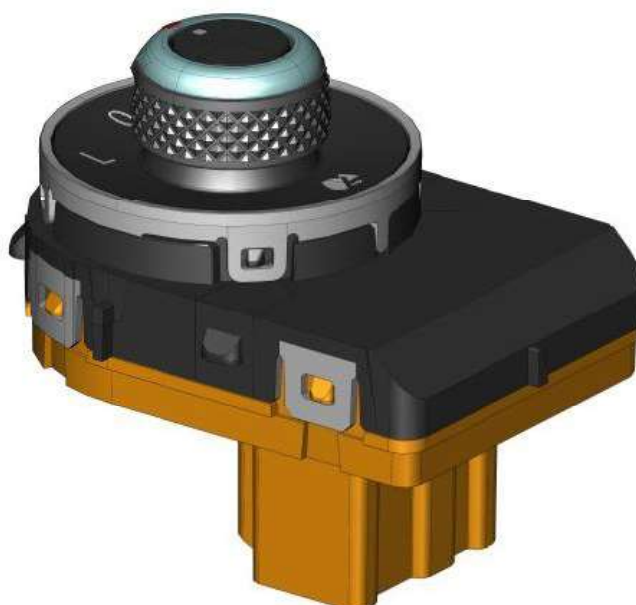
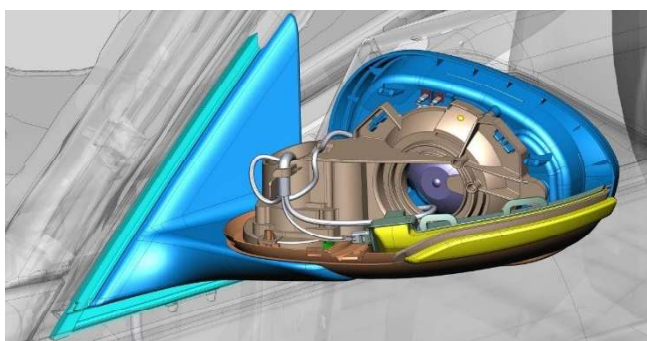
08 - Electrical/8N - Power Systems/Power Mirrors/Description and Operation

EXTERIOR

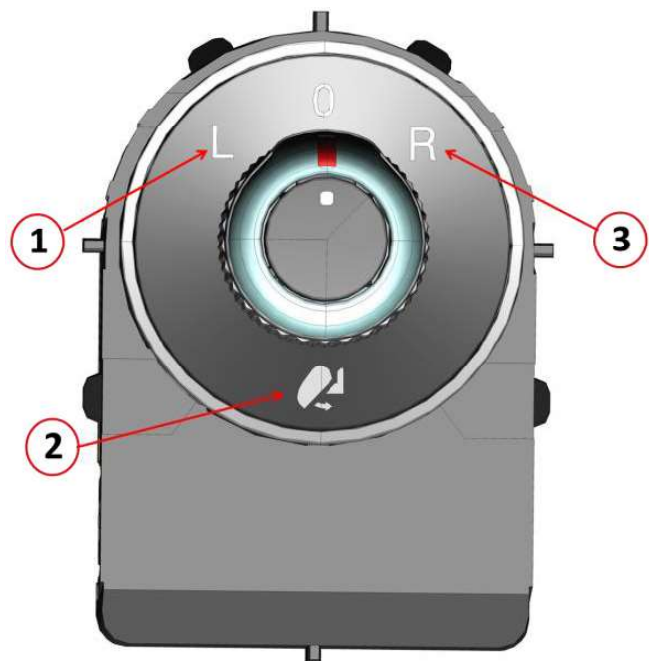
Questo veicolo può essere equipaggiato con tre tipi di specchi:

- Uno specchio di livello base con elettronica
- opzioni di regolazione
- • Uno specchio di livello medio con elettronica
- opzioni di regolazione e potenza
- pieghevole.
- • Uno specchio di primo livello con elettronica
- regolazioni, ripiegamento elettrico, memoria
- funzione e un Blind Spot Monitor (BSM).

L'operatore del veicolo può regolare l'orientamento degli specchietti elettrici sul lato conducente e passeggero utilizzando un piccolo joystick. Questo è posizionato sul pannello della porta anteriore sul lato del conducente all'interno della stessa serie di interruttori che contiene gli interruttori degli alzacristalli elettrici.

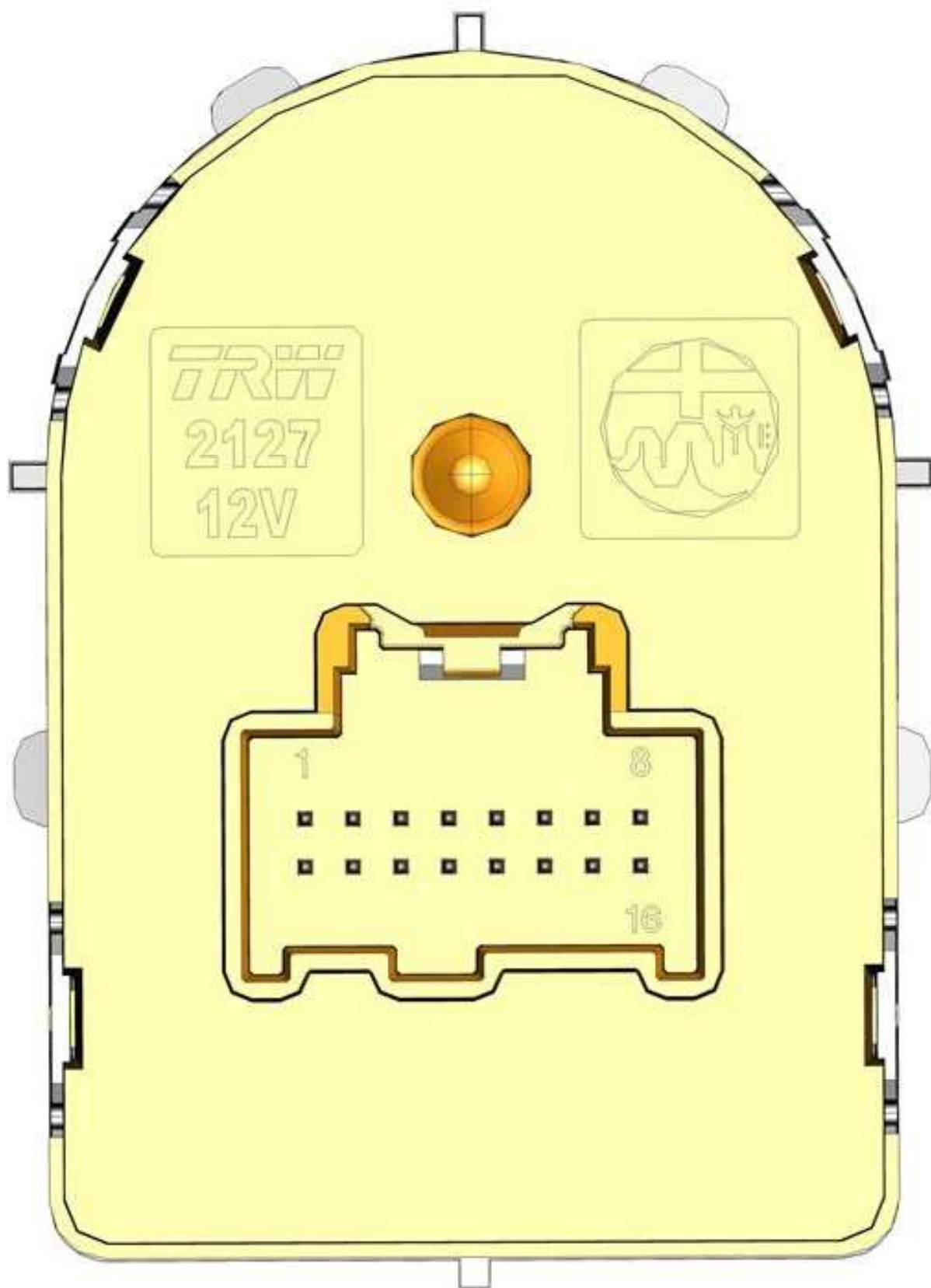


Il joystick di controllo (1) è integrato nel DMCM (Driver Mirror Control Module) che si trova all'interno del banco di interruttori stesso.



PIN	DESCRIPTION
1	Drivers side adjustment position
2	Power folding mirror position
3	Passenger side adjustment position

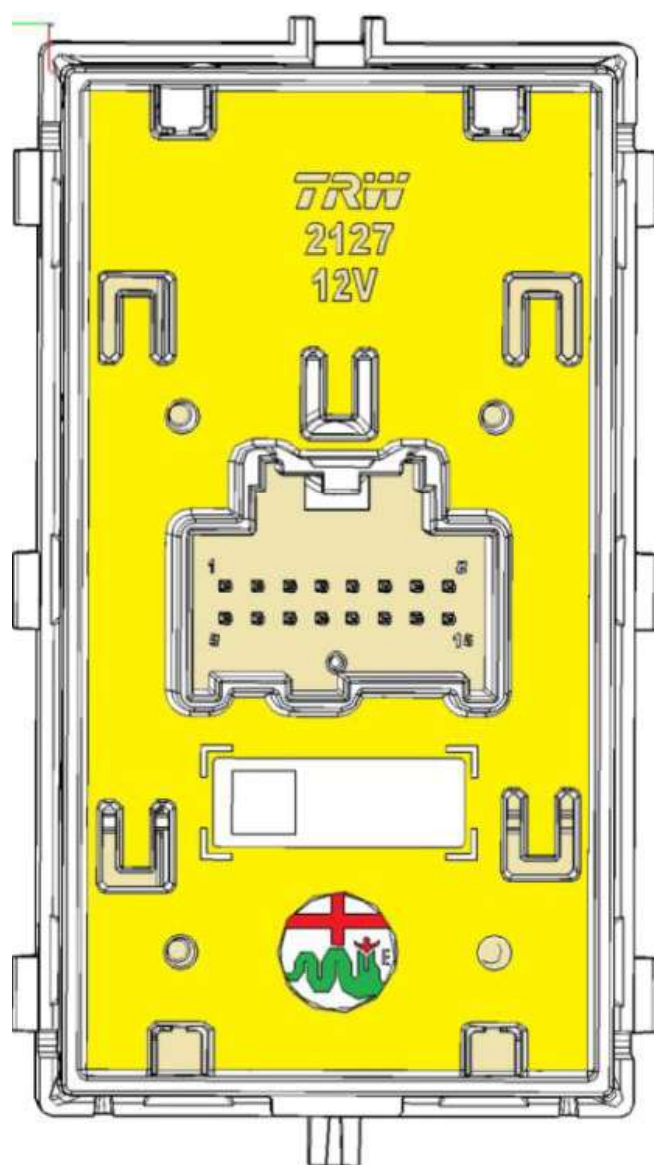
Il DMCM si interfaccia sulla LIN con il Body Control Module (BCM). Il DMCM controlla direttamente gli specchietti elettrici laterali del guidatore direttamente e indirettamente lo specchietto elettrico anteriore lato passeggero.



Pin	Description	Pin	Description
1	Direct power supply from battery +30	9	LIN line
2	Abilitazione funzione confort (da BCM)	10	Backlight control
3	Alimentazione motore specchio di potenza	11	Position sensor power supply
4	Horizontal operating motor control	12	Vertical position sensor signal
5	Vertical operating motor control	13	Horizontal position sensor signal
6	Controllo chiusura motore ribaltabile specchio	14	Ground
7	Controllo apertura motore ribaltabile specchio	15	N/A
8	N/A	16	Ground

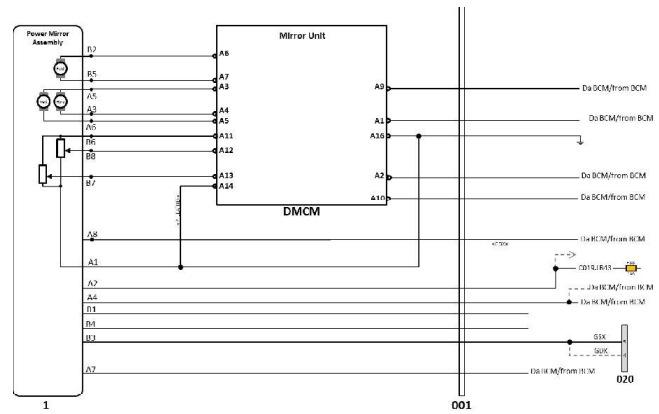
Il joystick sul lato del guidatore può essere utilizzato per regolare lo specchietto elettrico sul lato del passeggero. Il modulo di comando alzacristalli elettrici lato passeggero integra un modulo elettronico che gestisce anche il funzionamento dello specchietto lato veicolo corrispondente. Si chiama Passenger Mirror Control Module (PMCM). Il DMCM integra il joystick e informa il BCM di azionare lo specchio sul lato passeggero sulla rete bus dati LIN. Il BCM trasferisce quindi la richiesta (sempre tramite LIN) al PMCM, che controlla i motori degli specchietti elettrici per regolare lo specchio. L'attivazione del sistema di blocco elettrico dall'esterno del veicolo ripiega automaticamente gli specchietti. Lo specchio torna alla posizione di guida quando il commutatore di accensione torna in posizione ON.





Pin	Description	Pin	Description
1	Direct power supply from battery +30	9	N/A
2	Power window up/down control	10	Position sensor power supply
3	LIN line	11	Vertical position sensor signal
4	Controllo della retroilluminazione	12	Horizontal position sensor signal
5	Alimentazione comune del motore dello specchio di potenza	13	Ground
6	Horizontal operating motor control	14	N/A
7	Vertical operating motor control	15	Ground
8	Controllo motore ribaltabile specchio	16	Controllo motore ribaltabile specchio

1 - Drivers Side Mirror



- 1 - Passenger Side Mirror
- 2 - Passenger Side Mirror Motor

